

LEILÃO SEPLAG 005 / 2023

Exibição de lotes



Lote 01

- Marca/Modelo:
FIAT/PALIO
ATTRACTIV 1.4
- Ano Fabricação:
2011
- Lance Inicial:
R\$ 2.633,00
- Placa: HDN6862
- Estado Conservação:
RECUPERÁVEL



Lote 02

- Marca/Modelo:
I/FORD RANGER
XL 13P
- Ano Fabricação:
2008
- Lance Inicial:
R\$ 4.163,00
- Placa: HMH5979
- Estado Conservação:
RECUPERÁVEL



Lote 03

- Marca/Modelo:
FIAT/UNO MILLE
WAY ECON
- Ano Fabricação:
2010
- Lance Inicial:
R\$ 1.648,00
- Placa: HMH9837
- Estado Conservação:
RECUPERÁVEL



Lote 04

- Marca/Modelo:
FIAT/DOBLO
ATTRACTIV 1.4
- Ano Fabricação:
2012
- Lance Inicial:
R\$ 4.026,00
- Placa: HMQ2085
- Estado Conservação:
RECUPERÁVEL



Lote 05

- Marca/Modelo:
FIAT/PALIO
ATTRACTIV 1.4
- Ano Fabricação:
2011
- Lance Inicial:
R\$ 2.633,00
- Placa: HNO4636
- Estado Conservação:
RECUPERÁVEL



Lote 06

- Marca/Modelo:
FIAT/UNO WAY 1.0
- Ano Fabricação:
2012
- Lance Inicial:
R\$ 2.551,00
- Placa: NXX1700
- Estado Conservação:
RECUPERÁVEL



Lote 07

- Marca/Modelo:
FIAT/UNO WAY 1.0
- Ano Fabricação:
2013
- Lance Inicial:
R\$ 2.656,00
- Placa: OPQ9493
- Estado Conservação:
RECUPERÁVEL



Lote 08

- Marca/Modelo:
FIAT/PALIO WK
ADVEN FLEX
- Ano Fabricação:
2013
- Lance Inicial:
R\$ 3.920,00
- Placa: OQM8374
- Estado Conservação:
RECUPERÁVEL



Lote 09

- Marca/Modelo:
FIAT/PALIO WK
ADVEN FLEX
- Ano Fabricação:
2013
- Lance Inicial:
R\$ 3.920,00
- Placa: OQM9224
- Estado Conservação:
RECUPERÁVEL



Lote 10

- Marca/Modelo:
FIAT/PALIO WK
ADVEN FLEX
- Ano Fabricação:
2013
- Lance Inicial:
R\$ 3.920,00
- Placa: OQM9240
- Estado Conservação:
RECUPERÁVEL



Lote 11

- Marca/Modelo:
FIAT/PALIO WK
ADVEN FLEX
- Ano Fabricação:
2013
- Lance Inicial:
R\$ 3.920,00
- Placa: OQM9926
- Estado Conservação:
RECUPERÁVEL



Lote 12

- Marca/Modelo:
FIAT/UNO WAY 1.0
- Ano Fabricação:
2013
- Lance Inicial:
R\$ 2.656,00
- Placa: ORC8532
- Estado Conservação:
RECUPERÁVEL



Lote 13

- Marca/Modelo:
FIAT/UNO WAY 1.0
- Ano Fabricação:
2013
- Lance Inicial:
R\$ 2.656,00
- Placa: ORC8558
- Estado Conservação:
RECUPERÁVEL



Lote 14

- Marca/Modelo:
FIAT/UNO WAY 1.0
- Ano Fabricação:
2013
- Lance Inicial:
R\$ 2.656,00
- Placa: ORC8569
- Estado Conservação:
RECUPERÁVEL



Lote 15

- Marca/Modelo:
FIAT/UNO WAY 1.0
- Ano Fabricação:
2013
- Lance Inicial:
R\$ 2.656,00
- Placa: ORC8689
- Estado Conservação:
RECUPERÁVEL



Lote 16

- Marca/Modelo:
FIAT/UNO WAY 1.0
- Ano Fabricação:
2013
- Lance Inicial:
R\$ 2.656,00
- Placa: ORC8778
- Estado Conservação:
RECUPERÁVEL



Lote 17

- Marca/Modelo:
FIAT/WEEKEND
ADVENTURE
- Ano Fabricação:
2018
- Lance Inicial:
R\$ 6.976,00
- Placa: QMV1886
- Estado Conservação:
RECUPERÁVEL



Lote 18

- Marca/Modelo:
FIAT/PALIO ELX FLEX
- Ano Fabricação:
2004
- Lance Inicial:
R\$ 1.283,00
- Placa: GTM4394
- Estado Conservação:
RECUPERÁVEL



Lote 19

- Marca/Modelo:
FIAT/PALIO WK
ADVEN FLEX
- Ano Fabricação:
2013
- Lance Inicial:
R\$ 3.920,00
- Placa: OPQ9971
- Estado Conservação:
RECUPERÁVEL



Lote 20

- Marca/Modelo:
FIAT/UNO WAY 1.0
- Ano Fabricação:
2013
- Lance Inicial:
R\$ 2.656,00
- Placa: ORC8777
- Estado Conservação:
RECUPERÁVEL



Lote 21

- Marca/Modelo:
FIAT/UNO WAY 1.0
- Ano Fabricação:
2013
- Lance Inicial:
R\$ 4.250,00
- Placa: ORC8774
- Estado Conservação:
RECUPERÁVEL



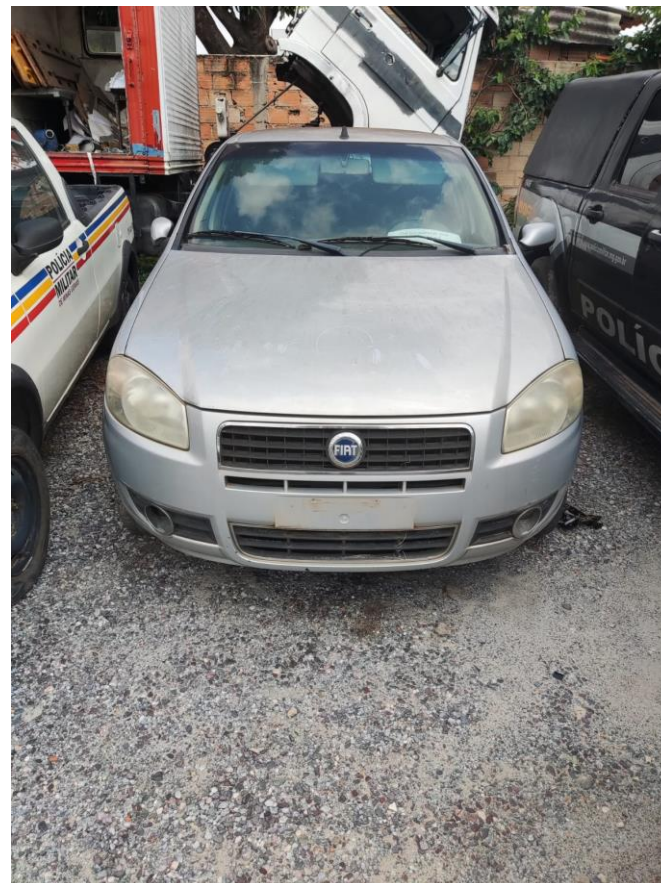
Lote 22

- Marca/Modelo:
FIAT/STRADA
WORKING
- Ano Fabricação:
2002
- Lance Inicial:
R\$ 1.594,00
- Placa: GTM8726
- Estado Conservação:
RECUPERÁVEL



Lote 23

- Marca/Modelo:
FIAT/PALIO ELX FLEX
- Ano Fabricação:
2008
- Lance Inicial:
R\$ 1.573,00
- Placa: HMH4341
- Estado Conservação:
RECUPERÁVEL



Lote 24

- Marca/Modelo:
MARCOPOLO
VOLARE W9 ON
- Ano Fabricação:
2006
- Lance Inicial:
R\$ 8.535,00
- Placa: HMH0004
- Estado Conservação:
RECUPERÁVEL



Lote 25

- Marca/Modelo:
YAMAHA/XT 660R
- Ano Fabricação:
2013
- Lance Inicial:
R\$ 2.474,00
- Placa: OPE0114
- Estado Conservação:
RECUPERÁVEL



Lote 26

- Marca/Modelo:
YAMAHA/XT 660R
- Ano Fabricação:
2013
- Lance Inicial:
R\$ 2.474,00
- Placa: OPE0117
- Estado Conservação:
RECUPERÁVEL



Lote 27

- Marca/Modelo:
YAMAHA/XT 660R
- Ano Fabricação:
2013
- Lance Inicial:
R\$ 2.474,00
- Placa: OPE0103
- Estado Conservação:
RECUPERÁVEL



Lote 28

- Marca/Modelo:
HONDA/NX-4
FALCON
- Ano Fabricação:
2008
- Lance Inicial:
R\$ 1.101,00
- Placa: HMH2558
- Estado Conservação:
RECUPERÁVEL



Lote 29

- Marca/Modelo:
HONDA/XR 250
TORNADO
- Ano Fabricação:
2006
- Lance Inicial:
R\$ 1.012,00
- Placa: HMG9077
- Estado Conservação:
RECUPERÁVEL



Lote 30

- Marca/Modelo:
HONDA/NXR150
BROS ES
- Ano Fabricação:
2013
- Lance Inicial:
R\$ 1.212,00
- Placa: OPQ8290
- Estado Conservação:
RECUPERÁVEL



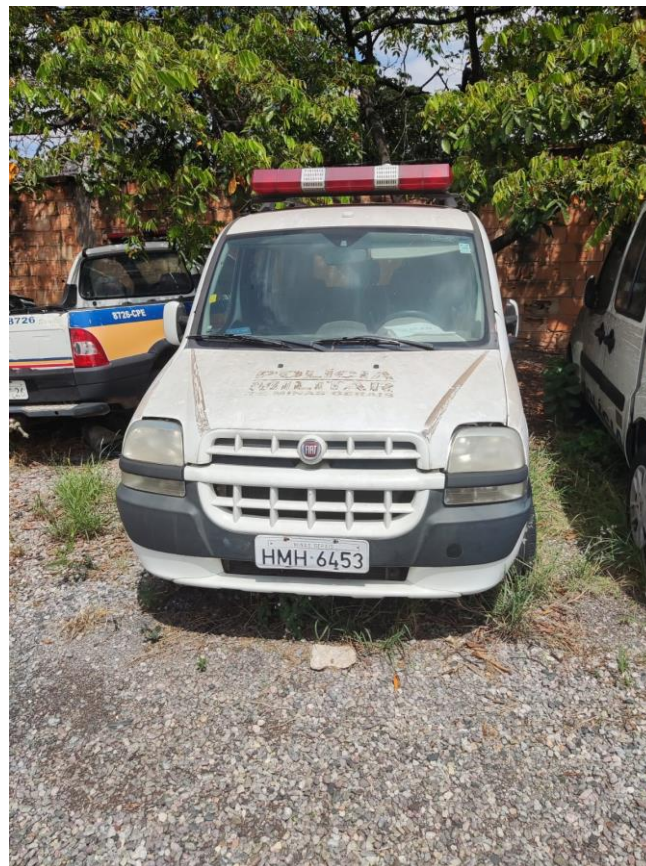
Lote 31

- Marca/Modelo:
HONDA/NC 750X
- Ano Fabricação:
2017
- Lance Inicial:
R\$ 5.402,00
- Placa: PUE9569
- Estado Conservação:
RECUPERÁVEL



Lote 32

- Marca/Modelo:
FIAT/DOBLO ELX
1.8 FLEX
- Ano Fabricação:
2009
- Lance Inicial:
R\$ 3.403,00
- Placa: HMH6453
- Estado Conservação:
RECUPERÁVEL



Lote 33

- Marca/Modelo:
I/FORD RANGER
XLT 13P
- Ano Fabricação:
2010
- Lance Inicial:
R\$ 4.866,00
- Placa: HNH1799
- Estado Conservação:
RECUPERÁVEL



Lote 34

- Marca/Modelo:
FIAT/DOBLO
ESSENCE 1.8
- Ano Fabricação:
2013
- Lance Inicial:
R\$ 4.061,00
- Placa: OPQ9795
- Estado Conservação:
RECUPERÁVEL



Lote 35

- Marca/Modelo:
FIAT/DOBLO
ESSENCE 1.8
- Ano Fabricação:
2013
- Lance Inicial:
R\$ 4.061,00
- Placa: OQM8572
- Estado Conservação:
RECUPERÁVEL



Lote 36

- Marca/Modelo:
YAMAHA/XT 660R
- Ano Fabricação:
2013
- Lance Inicial:
R\$ 2.474,00
- Placa: OPE0101
- Estado Conservação:
RECUPERÁVEL



OBRIGADO!

Comissão Permanente de Alienação
Diretoria Central de Gestão Logística - DCGL
Superintendência Central de Logística - SCL
Centro de Serviços Compartilhados - CSC
Secretaria de Estado de Planejamento e Gestão
Avenida Presidente Tancredo Neves – Prédio Gerais – 2º andar
comissao.alienacao@planejamento.mg.gov.br



LEILÃO SEPLAG 005 / 2023 - VEÍCULOS

