

LEILÃO 051/2022

Exibição de lotes

www.leiloes.mg.gov.br

LOTE 01

- Equipamentos de informática: estabilizadores, computadores, notebooks, impressoras, fontes de alimentação, switches, coletores assinatura (touchpad), etc. Material bibliográfico: Dicionário. Aproximadamente 581 itens.
- Lance Inicial: R\$ 355,00



LOTE 02

- **Mobiliários escritório: estantes, lixeiras, mesas de escritório, cadeiras, etc. Eletroeletrônicos: filmadora, câmera fotográfica, câmeras digitais, microgravador, etc. Materiais de informática: projetor multimídia, computadores, notebook. Aproximadamente 300 itens.**
- **Lance Inicial: R\$ 4.000,00**



LOTE 03

- **Mobiliários de escritório:** mesas, cadeiras, arquivos, relógios de parede, etc.
Eletroeletrônicos: estabilizadores, projetores multimídia etc. **Material de informática:** impressoras, computadores, etc.
Aproximadamente 962 itens.
- **Lance Inicial: R\$ 4.500,00**



LOTE 04

- **Mobiliários de escritório:** cadeiras, mesas, circuladores de ar, etc. **Material de informática:** computadores. **Aproximadamente 620 itens.**
- **Lance Inicial: R\$ 1.000,00**



LOTE 05

- **Mobiliários de escritório:**
Cadeiras, cadeiras universitárias, arquivos, armários, etc.
Equipamentos de uso hospitalar,
equipamentos eletroeletrônicos:
Carregadores de pilhas, PALM
TOPS, GPS não automotivo.
Material de informática:
Computadores, Kit teclados e
mouses, etc. Aproximadamente
301 itens.
- **Lance Inicial: R\$ 1.500,00**



LOTE 06

- **Mobiliário de escritório:** cadeiras, armários, estações de trabalho, etc. **Material de informática:** impressoras, computadores, switches, roteadores, estabilizadores, etc. **Aproximadamente 62 itens.**
- **Lance Inicial: 124,00**



LOTE 07

- Cadeiras de escritório, bebedouro, aparelho ar condicionado. Aparelhos telefônicos, Câmeras de segurança, centrais telefônicas, equipamentos de CFTV, estabilizadores, rádios transceptores, transmissores rede TV, etc.
Aproximadamente 988 itens.
- Lance Inicial: R\$ 2.000,00



LOTE 08

- **Materiais de informática:** computadores, notebooks, impressoras, estabilizadores, monitores de vídeo, nobreaks, switches, etc. **Eletroeletrônicos:** telefones, aparelhos TV, projetores multimídia, GPS não automotivo, câmera digital, etc. **Aproximadamente 990 Itens.**
- **Lance Inicial: R\$ 2.000,00**



LOTE 09

- Equipamentos de oficina: solta e corte, compressor de ar, morças de bancada, talha, esmeril, macaco hidráulico, guincho, etc. Aproximadamente 13 itens.
- Lance inicial: R\$ 2.382,02



LOTE 10

- Equipamentos de oficina: moto esmeril, compressor de ar, máquina solda, lavadora automática, guincho, bancadas, etc.
Aproximadamente 10 itens.
- Lance Inicial: R\$ 1.539,29



LOTE 11

- Equipamentos de oficina: moto bomba, esmeril, furadeira de impacto, bancadas, lixadeira, prensa hidráulica, macacos hidráulicos, etc. Aproximadamente 13 itens.
- Lance Inicial: R\$ 1.436,37



LOTE 12

- Equipamentos de oficina: morsa de bancada, bancadas tampo metálico/madeira, prateleiras de aço e estocagem, etc. Aproximadamente 12 itens.
- Lance Inicial: R\$ 356,89



LOTE 13

- **Materiais de informática e eletroeletrônicos:** computadores, impressoras, notebooks, estabilizadores, câmeras filmadoras digitais, calculadoras de bolso, etc. Aproximadamente 79 itens.
- **Lance Inicial: R\$ 1.500,00**



LOTE 14

- **Material de topografia e inspeção: tripés topográficos, miras falantes, teodolitos, bússolas de campo, planímetro, cronometro, estojo de normógrafo, etc. Aproximadamente 41 itens.**
- **Lance Inicial: R\$ 500,00**



LOTE 15

- **Móveis, eletrodomésticos:**
carteiras escolares,
ventiladores de coluna,
circuladores de ar,
enceradeira, mesas, cadeiras,
prateleira estocagem, beliche
, armários, etc.
Aproximadamente 234 itens.
- **Lance Inicial: R\$ 1.500,00**



LOTE 16

- **Laboratório Pavitest: prensa hidráulica, estufa de laboratório, balanças de laboratório, dosador, demais componentes laboratório. Aproximadamente 6 itens.**
- **Lance Inicial: R\$ 461,96**



LOTE 17

- **Roçadeiras e máquinas de lavar de alta pressão. Aproximadamente 05 itens.**
- **Lance Inicial: R\$ 150,00**



LOTE 18

- **Sucata de mobiliários de escritório: cadeiras, cadeiras para piscina, armários, etc. Materiais e equipamentos médico-hospitalares: lixeiras uso hospitalar, suportes para soro, monitores multiparâmetros, biombos, etc. Material de informática: computadores, estabilizadores, etc. Aproximadamente 979 itens.**



- **Lance Inicial: R\$ 1.360,00**

LOTE 19

- **Mobiliário diversos: estantes, armários, mesas bancos, cadeiras, armários, relógios de parede etc. Material de uso hospitalar: camas hospitalares, mesas cirúrgicas, toalheiros, Material de informática: computadores, switches, etc. Aproximadamente 920 itens.**
- **Lance Inicial: R\$ 794,00**



LOTE 20

- **Mobiliário diversos: mesas, cadeiras, estantes, cadeiras refeitorio, etc. Material uso hospitalar: escada uso médico, camas hospitalares, suportes para soro, poltronas de acompanhantes, cadeiras de roda, pinças hemostáticas, etc. Aproximadamente 862 itens.**
- **Lance Inicial: R\$ 1.156,66**



LOTE 21

- **Mobiliário diversos: cadeiras, aparelhos de ar condicionado, armários, etc. Equipamentos uso hospitalar: containers, padiolas, suportes para soro, macas, etc. Aproximadamente 281 itens.**
- **Lance Inicial: R\$ 3.500,00**



LOTE 22

- **Mobiliário diversos: cadeiras, estantes, mesas, etc.**
Equipamentos uso hospitalar: pinças hemostáticas, cabos inox bisturi, afastadores, estetoscópios, tesouras cirúrgicas, bandejas inox uso hospitalar, ventiladores pulmonares, etc.
Aproximadamente 935 itens.
- **Lance Inicial: R\$ 3.500,00**



LOTE 23

- **Mobiliário diversos: cadeiras, estantes, mesas, lixeiras, etc. Equipamentos uso hospitalar: estetoscópios, esfigomanômetros, condensadores para uso odontológico, termohigômetros, Aproximadamente 273 itens.**
- **Lance Inicial: R\$ 1.800,00**



LOTE 24

- **Mobiliário diversos: cadeiras, poltronas para acompanhantes, escadas dobráveis, ventiladores de teto, etc. Material uso hospitalar: pinças hemostáticas, caçarolas 20 litros, curetas, condensadores uso odontológico e outros, etc. Material de informática: computadores, impressoras, nobreaks, estabilizadores, etc. Aproximadamente 481 itens.**
- **Lance Inicial: R\$ 1.500,00**



LOTE 25

- **Mobiliário diversos: cadeiras, mesas, longarinas, poltronas, etc. Material de informática: impressoras, computadores, etc. Aproximadamente 131 itens.**
- **Lance Inicial: R\$ 500,00**



LOTE 26

- **Lote de pneus diversos modelos. Aproximadamente 56 pneus.**

- **Lance Inicial: R\$ 200,00**



LOTE 27

- **Mobiliários de escritório:** armários, longarinas, etc.
Material de informática: Computadores, tablets PC, projetor multimídia, notebook, câmera digital, etc.
Aproximadamente 109 itens.
- **Lance inicial: R\$ 1.000,00**



LOTE 28

- **Mobiliário de escritório:**
Cadeiras, armários, mesas,
etc. Equipamentos de oficina.
Material de informática:
estabilizadores,
computadores, roteadores,
rádios transceptores, etc.
Aproximadamente 491 itens.
- **Lance Inicial: R\$ 1.000,00**



LOTE 29

- **Mobiliário de escritório:**
Armário, cama beliche, mesas, cadeiras, bancos, conjunto de ferramentas, bancada. Aproximadamente 35 itens.
- **Lance Inicial: R\$ 300,00**



LOTE 30

- **Máquina de pintura de faixa rodoviária. Aproximadamente 01 item.**
- **Lance Inicial: R\$ 1.000,00**



LOTE 31

- **04 tanques de armazenamento de combustível.**
- **Lance Inicial: R\$ 1.000,00**



LOTE 32

- **Mobilários diversos e equipamentos: arquivos, estante, bebedouro, cofre, aparelho ar condicionado. 08 itens.**
- **Lance Inicial: R\$ 100,00**



LOTE 33

- **Materiais diversos e equipamentos: armários, aparelhos ar condicionado, betoneira, lavadora automática veículo. Material de informática: computadores, notebook, etc. Aproximadamente 59 itens.**



- **Lance Inicial: R\$ 500,00**

LOTE 34

- **Mobiliários de escritório:** mesas, arquivos, cadeiras, armários, poltronas, ventiladores, etc.
Equipamentos diversos: tripés fotográficos, cronômetros, etc. Aproximadamente: 269 itens.
- **Lance Inicia: R\$ 540,00**



LOTE 35

- **Mobiliários de escritório:**
Cadeiras, estantes , poltronas, guarda-roupas, longarinas, cadeiras universitárias, carteiras escolares, poltronas auditório, etc.
Aproximadamente: 425 itens.
- **Lance Inicial: R\$ 564,89**



LOTE 36

- **Aparelhos de telefonia e comunicação e detecção: aparelhos de fax, detector de metais, aparelhos telefônicos, rádios transceptores, circuito de TV, equipamentos CFTV, etc. Aproximadamente: 858 itens.**
- **Lance Inicial: R\$ 500,00**



LOTE 37

- **Mobiliários:** carteiras escolares. **Materiais de informática:** computadores, notebooks, impressoras, sistema de integração de repetidoras, estabilizadores, etc. Aproximadamente: 579 itens.
- **Lance Inicial:** R\$ 500,00



LOTE 38

- **Mobiliários de escritório:** cadeiras, persianas, longarinas, estações de trabalho, etc. **Materiais de informática:** computadores, notebooks. **Equipamentos diversos:** bombas costais, rádios transceptores. **Aproximadamente 145 itens.**
- **Lance Inicial: R\$ 1.000,00**



LOTE 39

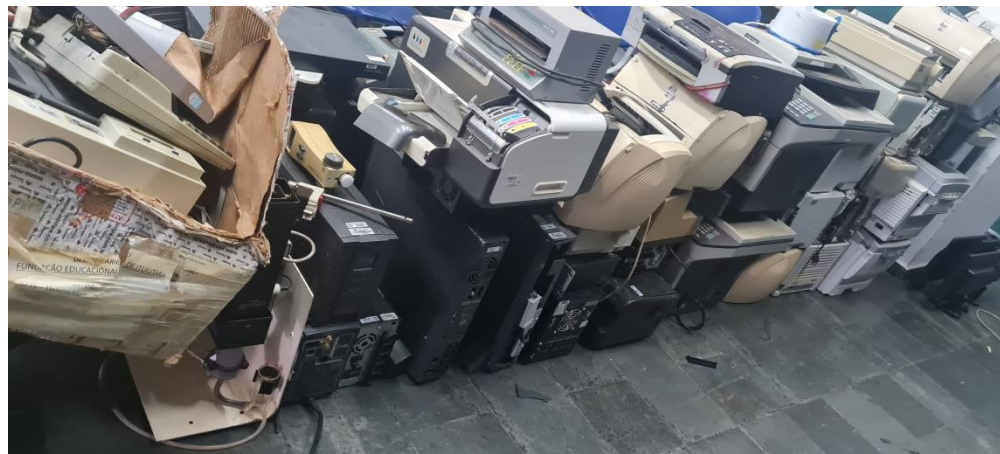
- **Mobiliário de escritório:**
mesas escolares, carteiras
escolares, etc.
Aproximadamente 118 itens.

- **Lance Inicial: R\$ 200,00**



LOTE 40

- **Mobiliário de escritório:** estantes, arquivos, guarda roupas vestiário, banquetas, cadeiras, carteiras escolares, cadeiras universitárias, etc. **Material de informática:** placas de recuperação de sistemas, computadores, impressoras, nobreaks, switches, etc. **Aproximadamente 478 itens.**
- **Lance Inicial: R\$ 1.000,00**



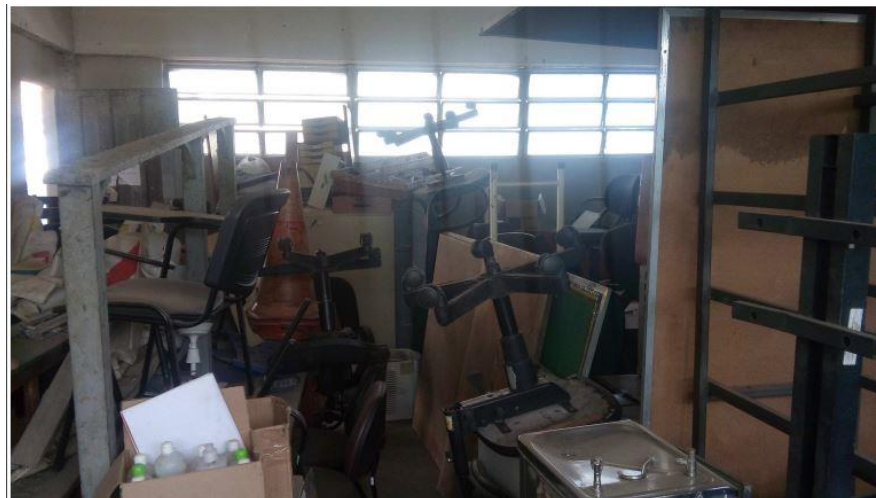
LOTE 41

- **Mobiliários diversos:**
estantes almojarifado, poltronas auditório, cadeiras, cadeiras universitárias e escolares, mesas, etc.
Material de informática:
computadores, projetor multimídia.
Aproximadamente 224 itens.
- **Lance Inicial: R\$ 300,00**



LOTE 42

- **Mobiliários de escritório:** mesas, ventiladores de teto, frigobar, cadeiras, bicicletas sem marcha, etc. **Material de informática:** computadores, impressoras, projetor multimídia, etc. **Aproximadamente 162 itens.**
- **Lance Inicial: R\$ 600,00**



LOTE 43

- **Mobiliários diversos:** armários, mesas, cadeiras, armários, etc. **Material de informática:** impressoras, estabilizadores, computadores, notebooks, etc. **Aproximadamente 295 itens.**
- **Lance Inicial: R\$ 200,00**



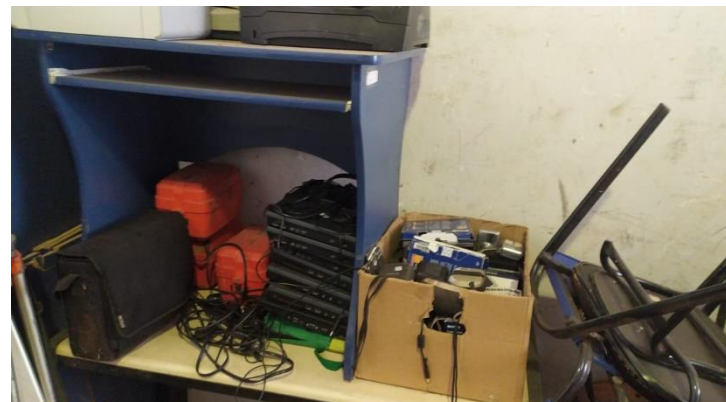
LOTE 44

- **Material de informática: computadores, notebooks, placas de recuperação de sistema, tablets pc. Aproximadamente 973 itens.**
- **Lance Inicial: R\$ 8.700,00**



LOTE 45

- **Mobiliários diversos: cadeiras de escritório, estação de trabalho, armário. Material de informática: estabilizador, projetor multimídia, computadores. Aproximadamente 77 itens.**
- **Lance Inicial: R\$ 500,00**



LOTE 46

- **Mobiliários diversos: quadros de aviso, mesas, etc.**
Equipamentos de informática: computadores, servidores de rede, sistema de armazenamento (storage), impressoras, etc.
Aproximadamente 125 itens.

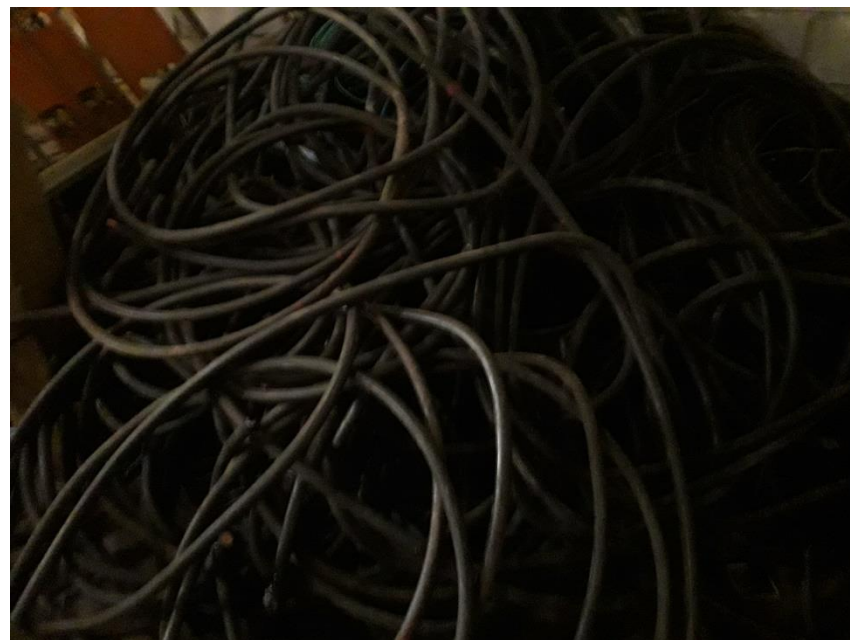
- **Lance Inicial: R\$ 5.000,00**



LOTE 47

- **Aproximadamente 2.100 Kg de sucata de cabos elétricos de cobre e 7 painéis de sub-estação.**

- **Lance Inicial: R\$ 7.000,00**



LOTE 48

- **Aproximadamente 1.200 lâmpadas fluorescentes queimadas.**
- **Lance Inicial: R\$ 50,00**



LOTE 49

- Sucata de 10 motosserras. 04 da marca STHIL, 02 da marca TEKNA, 03 da marca HUSQVARNA e 01 KAWASHIMA.
- Lance Inicial: R\$ 167,70



LOTE 50

- **Materiais de consumo e restos de obras. Aproximadamente: 30 telhas sanduíche, 30 pedaços de madeira e compensados, uma porta de alumínio, porta de ferro, balcão compensados 3 refletores, 20 dispensers de papel toalha e higiênico, vidros quebrados, etc.**
- **Lance Inicial: R\$ 1.500,00**



LOTE 51

- **Reboque para embarcação.
REB/Trianon TJE. Placa
HMG0827. 01 Reboque
(sucata).**

- **Lance Inicial: R\$ 300,00**



LOTE 52

- Peças de máquinas e equipamentos, ferramentas diversas, sucata de metais.
- Lance Inicial: R\$ 1.500,00



OBRIGADO!

Comissão Permanente de Alienação
Diretoria Central de Gestão Logística - DCGL
Superintendência Central de Logística - SCL
Centro de Serviços Compartilhados - CSC
Secretaria de Estado de Planejamento e Gestão
Rodovia Papa João Paulo II – Prédio Gerais – 2º andar
comissao.alienacao@planejamento.mg.gov.br