

# LEILÃO SEPLAG 017/2021

## Exibição de lotes



# Lote 01

**Marca/Modelo:**  
**CAMIONETA - FORD/F1000**  
**4.9I**

**Ano Fabricação: 1996**

**Lance Inicial: R\$ 1600,00**

**Placa: GMG6635**

**Estado Conservação:**  
**SUCATA**



# Lote 02

- **Marca/Modelo:**
- **CAMIN. - GM/S10 2.8 D**
- **Ano Fabricação: 2001**
- **Lance Inicial: R\$ 1200,00**
- **Placa: HMG1406**
  
- **Estado Conservação:**  
**PÉSSIMO**



# Lote 03

- **Marca/Modelo:**  
**FIAT/UNO MILLE FIRE FLEX**
- **Ano Fabricação:** 2006
- **Lance Inicial:** R\$ 900,00
- **Placa:** HMG7822
  
- **Estado Conservação:**  
**PÉSSIMO**





# Lote 04

- **Marca/Modelo:**  
**CAMINHONE - GM/S10  
COLINA S**
- **Ano Fabricação:** 2006
- **Lance Inicial:** R\$ 2000,00
- **Placa:** GTM9235
  
- **Estado Conservação:**  
**PÉSSIMO**



# Lote 05

- **Marca/Modelo:**  
**FIAT/UNO MILLE FIRE**
- **Ano Fabricação:**  
**2004**
- **Lance Inicial: R\$ 1500,00**
- **Placa: HMG3128**
  
- **Estado Conservação:**  
**PÉSSIMO**



# Lote 06

- **Marca/Modelo:**  
**HONDA/CG 125 CARGO**
- **Ano Fabricação:** 1998
- **Lance Inicial:** R\$ 550,00
- **Placa:** GMG9127
  
- **Estado Conservação:**  
**PÉSSIMO**



# Lote 07

- **Marca/Modelo:**  
**ONIBUS - VW/7.110 CO**
- **Ano Fabricação:**  
**1992**
- **Lance Inicial: R\$ 4500,00**
- **Placa: GMG6001**
  
- **Estado Conservação:**  
**PÉSSIMO**





# Lote 08

- **Marca/Modelo:**  
**GM/CLASSIC LIFE**
- **Ano Fabricação:** 2005
- **Lance Inicial:** R\$ 1700,00
- **Placa:** HMG6727
  
- **Estado Conservação:**  
**PÉSSIMO**



# Lote 09

- **Marca/Modelo:**
- **BLAZER ADVANTAGE**
- **Ano Fabricação: 2009**
- **Lance Inicial: R\$ 3500,00**
- **Placa: HMMH8953**
  
- **Estado Conservação:**  
**PÉSSIMO**



# Lote 10

- Marca/Modelo:  
**FIAT/UNO MILLE FIRE FLEX**
- Ano Fabricação: **2006**
- Lance Inicial: **R\$ 1200,00**
- Placa: **GTM9713**
  
- Estado Conservação:  
**PÉSSIMO**



# Lote 11

- **Marca/Modelo:**
- **FIAT/UNO MILLE FIRE FLEX**
- **Ano Fabricação: 2007**
- **Lance Inicial: R\$ 1100,00**
- **Placa: HMH1613**
  
- **Estado Conservação:**  
**PÉSSIMO**





# Lote 12

- Marca/Modelo:  
**MOTOCICLE -  
IROS/ONE125 ES**
- Ano Fabricação: **2012**
- Lance Inicial: **R\$ 550,00**
- Placa: **OPE0011**
  
- Estado Conservação:  
**PÉSSIMO**



# Lote 13

- Marca/Modelo:  
**FIAT/UNO MILLE  
ECONOMY**
- Ano Fabricação: **2009**
- Lance Inicial: **R\$ 1966,00**
- Placa: **HMH7438**
  
- Estado Conservação:  
**PÉSSIMO**



# Lote 14

- **Marca/Modelo:**  
**FIAT/UNO MILLE  
ECONOMY**
- **Ano Fabricação: 2009**
- **Lance Inicial: R\$ 1775,00**
- **Placa: HMH7311**
  
- **Estado Conservação:**  
**PÉSSIMO**





# Lote 15

- **Marca/Modelo:**  
**FIAT/PALIO WK ADVEN  
FLEX**
- **Ano Fabricação: 2013**
- **Lance Inicial: R\$ 1701,00**
- **Placa: OPQ9501**
  
- **Estado Conservação:**  
**SUCATA**





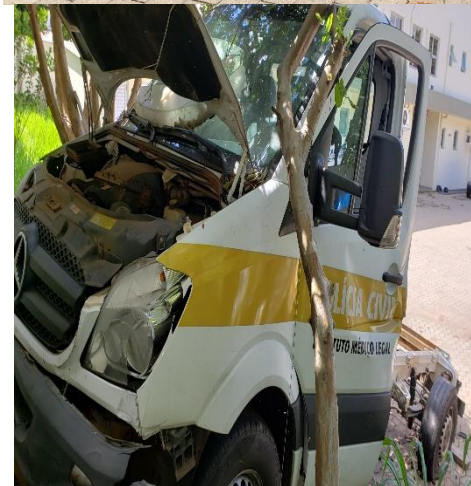
# Lote 16

- **Marca/Modelo:**  
**HONDA/NXR150 BROS**  
**ES**
- **Ano Fabricação:** 2006
- **Lance Inicial:** R\$ 1000,00
- **Placa:** HMG9283
  
- **Estado Conservação:**  
**PÉSSIMO**



# Lote 17

- **Marca/Modelo:**  
**I/M.BENZ**  
**415CDISPRINTERC**
- **Ano Fabricação: 2012**
- **Lance Inicial: R\$ 2935,00**
- **Placa: OPQ9145**
  
- **Estado Conservação:**  
**SUCATA**



# OBRIGADO!

Comissão Permanente de Alienação  
Diretoria Central de Gestão Logística - DCGL  
Superintendência Central de Logística - SCL  
Centro de Serviços Compartilhados - CSC  
Secretaria de Estado de Planejamento e Gestão  
Avenida Presidente Tancredo Neves – Prédio Gerais – 2º andar  
[comissao.alienacao@planejamento.mg.gov.br](mailto:comissao.alienacao@planejamento.mg.gov.br)

