

LEILÃO SEPLAG 017/2020



LEILÃO SEPLAG 017/2020

LOTE 1



- **Marca/Modelo: CAR
- CAMINHONE -
I/FORD RANGER XL
13P**
- **Ano Fabricação:
2008**
- **Lance Inicial: R\$
4396,00**
- **Placa: HMMH3348**
- **Estado Conservação:
RECUPERÁVEL**



LOTE 2



- Marca/Modelo:
CAMIONETA -
GM/BLAZER
ADVANTAGE
- Ano Fabricação: 2009
- Lance Inicial: R\$
3881,00
- Placa: HMM6379
- Estado Conservação:
RECUPERÁVEL



LOTE 3



- **Marca/Modelo: CAR - CAMINHONE - I/FORD RANGER XL 13P**
- **Ano Fabricação: 2008**
- **Lance Inicial: R\$ 4396,00**
- **Placa: HMMH3279**
- **Estado Conservação: RECUPERÁVEL**



LOTE 4



- Marca/Modelo: MIS - CAMIONETA - GM/BLAZER ADVANTAGE
- Ano Fabricação: 2008
- Lance Inicial: R\$ 3643,00
- Placa: HMM4386
- Estado Conservação: RECUPERÁVEL



LOTE 5



- **Marca/Modelo: PAS - AUTOMOVEL - FIAT/UNO WAY 1.0**
- **Ano Fabricação: 2013**
- **Lance Inicial: R\$ 2843,00**
- **Placa: ORC8832**
- **Estado Conservação: RECUPERÁVEL**



LOTE 06



- Marca/Modelo: MIS - CAMIONETA - GM/BLAZER ADVANTAGE
- Ano Fabricação: 2011
- Lance Inicial: R\$ 4139,00
- Placa: NXX0663
- Estado Conservação: RECUPERÁVEL



LOTE 07



- Marca/Modelo: PAS -
AUTOMOVEL -
FIAT/UNO MILLE FIRE
FLEX
- Ano Fabricação: 2007
- Lance Inicial: R\$ 1257,00
- Placa: HMM1221
- Estado Conservação:
RECUPERÁVEL



LOTE 08



- Marca/Modelo: PAS -
AUTOMOVEL -
FIAT/UNO MILLE
ECONOMY
- Ano Fabricação: 2009
- Lance Inicial: R\$ 1605,00
- Placa: HMM8044
- Estado Conservação:
RECUPERÁVEL



LOTE 09



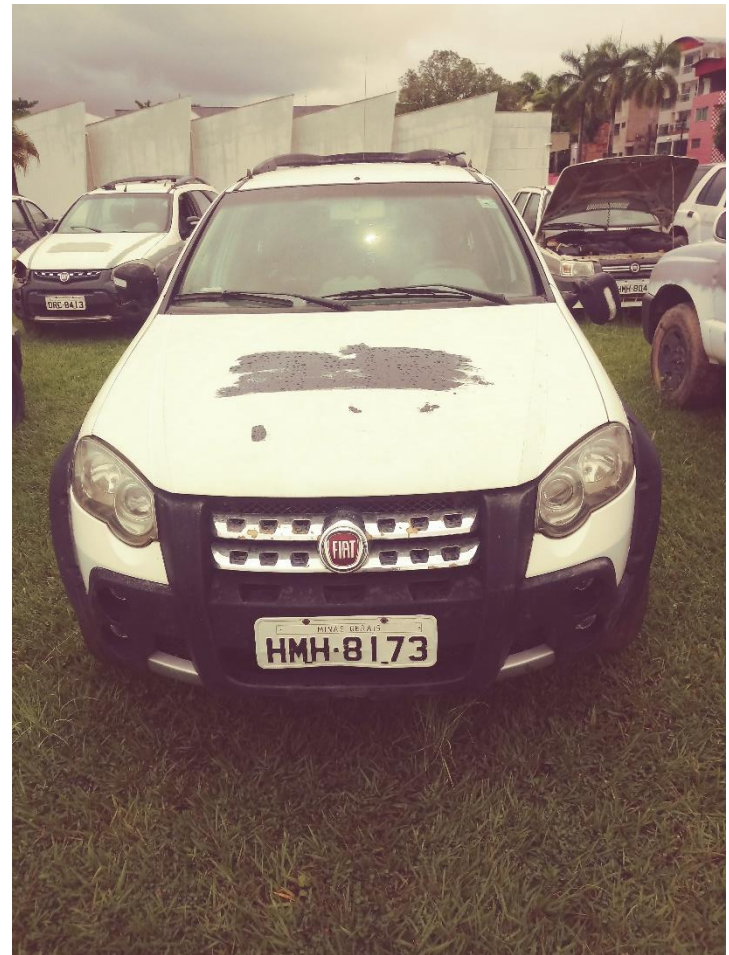
- Marca/Modelo: PAS -
AUTOMOVEL -
FIAT/PALIO
ATTRACTIV 1.4
- Ano Fabricação: 2011
- Lance Inicial: R\$ 2843,00
- Placa: HNO4651
- Estado Conservação:
RECUPERÁVEL



LOTE 10



- Marca/Modelo: PAS -
AUTOMOVEL -
FIAT/PALIO WK
ADVEN FLEX
- Ano Fabricação: 2009
- Lance Inicial: R\$ 2679,00
- Placa: HMH8173
- Estado Conservação:
RECUPERÁVEL



LOTE 11



- **Marca/Modelo: PAS - AUTOMOVEL - FIAT/PALIO ATTRACTIV 1.4**
- **Ano Fabricação: 2011**
- **Lance Inicial: R\$ 2843,00**
- **Placa: HJA8990**
- **Estado Conservação: RECUPERÁVEL**



LOTE 12



- Marca/Modelo: ESP - CAMINHONE - I/FORD RANGER XL 13P
- Ano Fabricação: 2008
- Lance Inicial: R\$ 4396,00
- Placa: HMM5908
- Estado Conservação: RECUPERÁVEL



LOTE 13



- Marca/Modelo: PAS -
MOTOCICLE -
HONDA/XR 250
TORNADO
- Ano Fabricação: 2006
- Lance Inicial: R\$ 736,00
- Placa: HMG9102
- Estado Conservação:
RECUPERÁVEL



LOTE 14



- Marca/Modelo: PAS -
MOTOCICLE -
HONDA/XR 250
TORNADO
- Ano Fabricação: 2008
- Lance Inicial: R\$ 736,00
- Placa: HMM5748
- Estado Conservação:
RECUPERÁVEL



LOTE 15



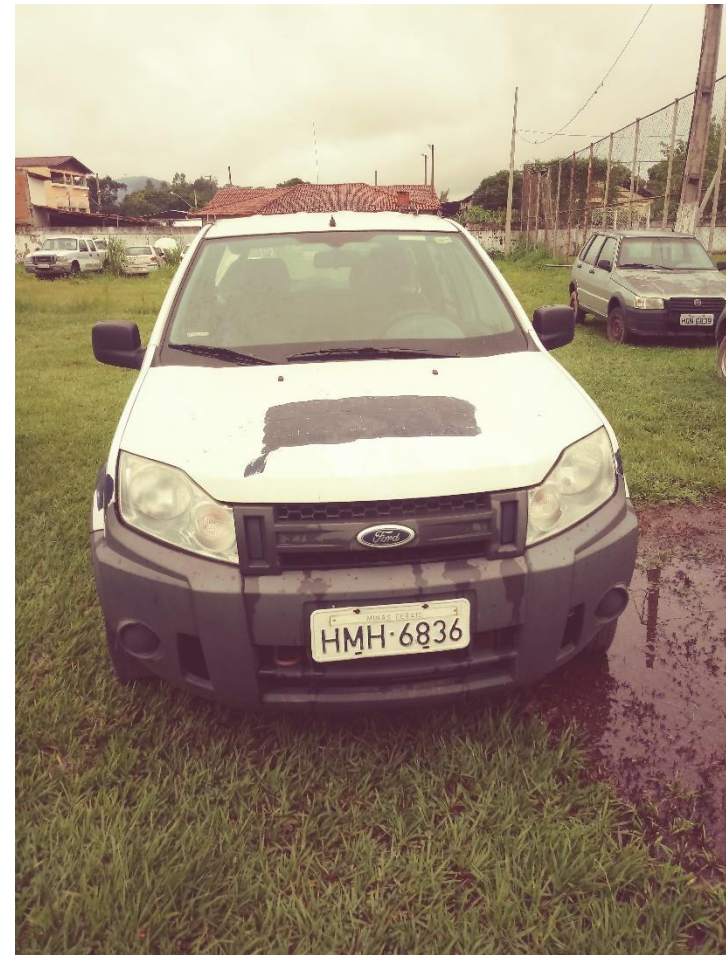
- Marca/Modelo: ESP - CAMINHONE - I/FORD RANGER XL 13P
- Ano Fabricação: 2008
- Lance Inicial: R\$ 4396,00
- Placa: HMM5936
- Estado Conservação: RECUPERÁVEL



LOTE 16



- Marca/Modelo: MIS - CAMIONETA - FORD/ECOSPORT XL 2.0FLEX
- Ano Fabricação: 2009
- Lance Inicial: R\$ 3028,00
- Placa: HMM6836
- Estado Conservação: RECUPERÁVEL



LOTE 17



- Marca/Modelo: ESP - CAMINHONE - I/FORD RANGER XL 13P
- Ano Fabricação: 2008
- Lance Inicial: R\$ 4396,00
- Placa: HMM5466
- Estado Conservação: RECUPERÁVEL



LOTE 18



- Marca/Modelo: CAR - CAMINHONE - GM/S10 COLINA D 4X4
- Ano Fabricação: 2007
- Lance Inicial: R\$ 4186,00
- Placa: HMMH0618
- Estado Conservação: RECUPERÁVEL



LOTE 19



- Marca/Modelo: MIS - CAMIONETA - GM/BLAZER COLINA 4X4
- Ano Fabricação: 2006
- Lance Inicial: R\$ 4599,00
- Placa: HMG8462
- Estado Conservação: RECUPERÁVEL



LOTE 20



- Marca/Modelo: PAS -
AUTOMOVEL -
FIAT/PALIO WK
ADVEN FLEX
- Ano Fabricação: 2008
- Lance Inicial: R\$ 2679,00
- Placa: HMM4360
- Estado Conservação:
RECUPERÁVEL



LOTE 21



- Marca/Modelo: CAR - CAMIONETA - GM/C20 CUSTOM S
- Ano Fabricação: 1992
- Lance Inicial: R\$ 1593,00
- Placa: GNW6511
- Estado Conservação: RECUPERÁVEL



LOTE 22



- Marca/Modelo: PAS - AUTOMOVEL - FIAT/UNO WAY 1.0
- Ano Fabricação: 2013
- Lance Inicial: R\$ 2609,00
- Placa: ORC8852
- Estado Conservação: RECUPERÁVEL



LOTE 23



- Marca/Modelo: PAS -
MOTOCICLE -
HONDA/NXR150 BROS
MIX ES
- Ano Fabricação: 2009
- Lance Inicial: R\$ 625,00
- Placa: HMM9147
- Estado Conservação:
RECUPERÁVEL



LOTE 24



- Marca/Modelo: PAS -
MOTOCICLE -
HONDA/NXR150 BROS
MIX ES
- Ano Fabricação: 2009
- Lance Inicial: R\$ 625,00
- Placa: HMMH9144
- Estado Conservação:
RECUPERÁVEL



LOTE 25



- Marca/Modelo: PAS -
MOTOCICLE -
HONDA/XR 250
TORNADO
- Ano Fabricação: 2008
- Lance Inicial: R\$ 736,00
- Placa: HMMH2622
- Estado Conservação:
RECUPERÁVEL



LOTE 26



- Marca/Modelo: PAS -
MOTOCICLE -
HONDA/XRE 300
- Ano Fabricação: 2009
- Lance Inicial: R\$ 971,00
- Placa: HMMH9189
- Estado Conservação:
RECUPERÁVEL



LOTE 27



- Marca/Modelo: PAS -
MOTOCICLE -
YAMAHA/LANDER
XTZ250
- Ano Fabricação: 2013
- Lance Inicial: R\$ 933,00
- Placa: OPQ8298
- Estado Conservação:
RECUPERÁVEL



LOTE 28



- Marca/Modelo: PAS -
MOTOCICLE -
HONDA/XR 250
TORNADO
- Ano Fabricação: 2008
- Lance Inicial: R\$ 736,00
- Placa: HMMH2614
- Estado Conservação:
RECUPERÁVEL



LOTE 29



- Marca/Modelo: ESP - CAMINHONE - I/FORD RANGER XL 13P
- Ano Fabricação: 2009
- Lance Inicial: R\$ 7034,00
- Placa: HMM6877
- Estado Conservação: RECUPERÁVEL



LOTE 30



- Marca/Modelo: PAS -
AUTOMOVEL -
FIAT/UNO MILLE FIRE
FLEX
- Ano Fabricação: 2006
- Lance Inicial: R\$ 1830,00
- Placa: HMG6621
- Estado Conservação:
RECUPERÁVEL



LOTE 31



- Marca/Modelo: CAR - CAMINHONE - MMC/L200 4X4 GL
- Ano Fabricação: 2006
- Lance Inicial: R\$ 1626,00
- Placa: HMG6698
- Estado Conservação : RECUPERÁVEL



LOTE 32



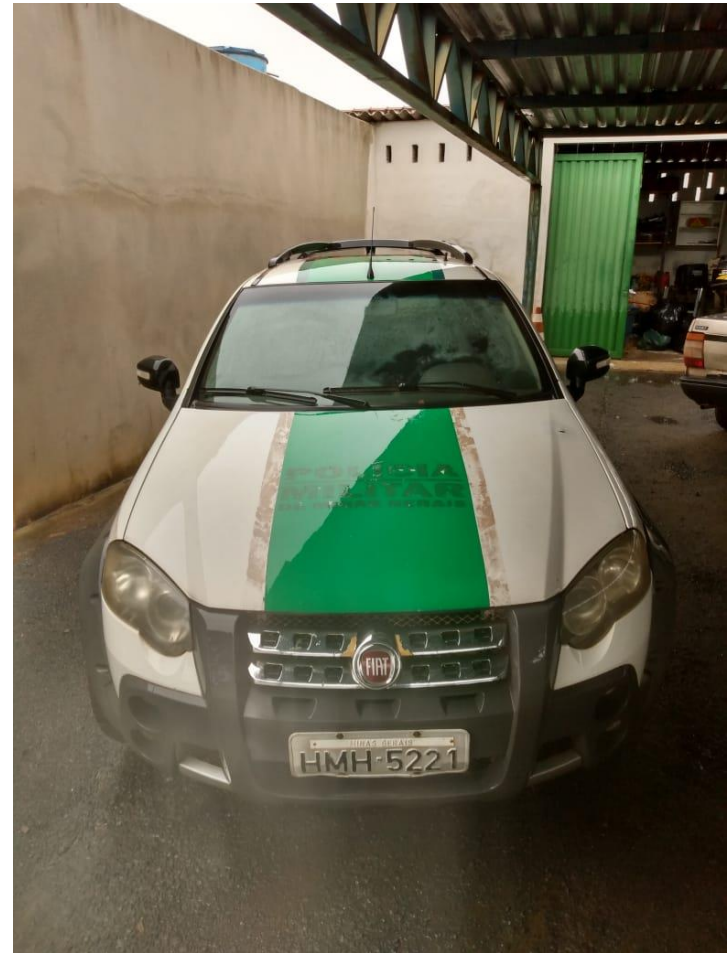
- Marca/Modelo: ESP - CAMINHONE - I/FORD RANGER XL 13P
- Ano Fabricação: 2010
- Lance Inicial: R\$ 4163,00
- Placa: HMMH9748
- Estado Conservação: RECUPERÁVEL



LOTE 33



- Marca/Modelo:
FIAT/PALIO WK
ADVEN
- Ano Fabricação: 2011
- Lance Inicial: R\$ 5872,00
- Placa: HMM5221
- Estado Conservação:
RECUPERÁVEL



LOTE 34



- Marca/Modelo: PAS -
AUTOMOVEL -
FIAT/PALIO
ATTRACTIV 1.4
- Ano Fabricação: 2011
- Lance Inicial: R\$ 2748,00
- Placa: HNO5665
- Estado Conservação:
RECUPERÁVEL



LOTE 35



- Marca/Modelo: PAS -
AUTOMOVEL -
FIAT/PALIO WK
ADVEN FLEX
- Ano Fabricação: 2013
- Lance Inicial: R\$ 4760,00
- Placa: OPQ9963
- Estado Conservação:
RECUPERÁVEL

