



LEILÃO SEPLAG 009/2018

EXIBIÇÃO DE LOTES

AVISO AOS ARREMATANTES



- Pagamento até dia **23/08/2018 – Quinta-feira**
- Arrematação hoje: 21/08 - 13h30min às 16:00h
- Arrematação amanhã: 22/08, **CAMG - PREDIO GERAIS** – 09hs às 12hs e 13hs às 16hs.
- Retirada até dia **31/08/2018**
- Cobrança de taxa de permanência: de **03 a 21/09/2018**, R\$ 50,00 (cinquenta reais) por dia útil
- Abandono: **24/09/2018**
- Não será aceita a desistência dos lotes arrematados
- Sucatas” não tem documentos para transferência

LOTE 1 – 1/2



Lance Inicial: R\$ 980,00
Placa: SUCATAS DE MOVEIS,
MAQUINAS, MOTORES, APARELHOS E
EQUIP. INFORMATICA,
ODONT/HOSPITAR. TOTAL APROX.
1200 ITENS



2/2



LOTE 2



- **Lance Inicial: R\$ 120,00**
- **Placa: SUCATA DE INSTRUMENTOS MUSICAIS SEM PATRIMONIO**



LOTE 3



- **Lance Inicial: R\$ 350,00**
- **Placa: BICICLETA COM PATRIMONIO**



LOTE 4



- **Lance Inicial: R\$ 250,00**
- **Placa: BICICLETA SEM PATRIMONIO**



LOTE 5



- **Marca/Modelo:**
HONDA/XR 250
TORNADO
- **Ano** **Fabricação:**
2006
- **Lance** **Inicial:** **R\$**
300,00
- **Placa:** **HMG9913**
- **Estado** **Conservação:**
PESSIMO



LOTE 6



- **Marca/Modelo:**
HONDA/XR 250
TORNADO
- **Ano** **Fabricação:**
2008
- **Lance** **Inicial:** **R\$**
400,00
- **Placa: HMH2687**
- **Estado** **Conservação:**
PESSIMO



LOTE 7



- **Marca/Modelo:**
HONDA/XR 250
TORNADO
- **Ano** **Fabricação:**
2008
- **Lance** **Inicial:** **R\$**
400,00
- **Placa: HMH2869**
- **Estado** **Conservação:**
PESSIMO



LOTE 8



- **Marca/Modelo:**
HONDA/XR 250
TORNADO
- **Ano Fabricação:**
2008
- **Lance Inicial: R\$**
400,00
- **Placa: HMH2867**
- **Estado Conservação:**
PESSIMO



LOTE 9



- **Marca/Modelo:**
HONDA/NXR150
BROS MIX ES
- **Ano Fabricação:**
2009
- **Lance Inicial: R\$**
350,00
- **Placa: HMH9140**
- **Estado Conservação:**
PESSIMO



LOTE 10



- **Marca/Modelo:**
HONDA/NXR150
BROS MIX ES
- **Ano Fabricação:**
2009
- **Lance Inicial: R\$**
350,00
- **Placa: HMH9138**
- **Estado Conservação:**
PESSIMO



LOTE 11



- **Marca/Modelo:
HONDA/XR 250
TORNADO**
- **Ano Fabricação:
2008**
- **Lance Inicial: R\$
400,00**
- **Placa: HMH2700**
- **Estado Conservação:
PESSIMO**



LOTE 12



- **Marca/Modelo:
HONDA/XR 250
TORNADO**
- **Ano Fabricação:
2008**
- **Lance Inicial: R\$
400,00**
- **Placa: HMH2675**
- **Estado Conservação:
PESSIMO**



LOTE 13



- **Marca/Modelo:**
HONDA/XR 250
TORNADO
- **Ano Fabricação:**
2008
- **Lance Inicial: R\$**
400,00
- **Placa: HMMH2697**
- **Estado Conservação:**
PESSIMO



LOTE 14



- **Marca/Modelo:
HONDA/XR 250
TORNADO**
- **Ano Fabricação:
2008**
- **Lance Inicial: R\$
400,00**
- **Placa: HMMH2694**
- **Estado Conservação:
PESSIMO**



LOTE 15



- **Marca/Modelo:
HONDA/XR 250
TORNADO**
- **Ano Fabricação:
2008**
- **Lance Inicial: R\$
400,00**
- **Placa: HMH2868**
- **Estado Conservação:
PESSIMO**



LOTE 16



- **Marca/Modelo:
YAMAHA/LANDER
XTZ250**
- **Ano Fabricação:
2013**
- **Lance Inicial: R\$
500,00**
- **Placa: OPQ8366**
- **Estado Conservação:
PESSIMO**



LOTE 17



- **Marca/Modelo:
HONDA/XR 250
TORNADO**
- **Ano Fabricação:
2008**
- **Lance Inicial: R\$
400,00**
- **Placa: HMMH2678**
- **Estado Conservação:
PESSIMO**



LOTE 18



- **Marca/Modelo:
HONDA/XR 250
TORNADO**
- **Ano Fabricação:
2006**
- **Lance Inicial: R\$
400,00**
- **Placa: HMG9964**
- **Estado Conservação:
PESSIMO**



LOTE 19



- **Marca/Modelo:
HONDA/XR 250
TORNADO**
- **Ano Fabricação:
2008**
- **Lance Inicial: R\$
400,00**
- **Placa: HMMH2683**
- **Estado Conservação:
PESSIMO**



LOTE 20



- **Marca/Modelo:**
HONDA/XR 250
TORNADO
- **Ano Fabricação:**
2006
- **Lance Inicial: R\$**
400,00
- **Placa: HMG9919**
- **Estado Conservação:**
PESSIMO



LOTE 21



- **Marca/Modelo:**
HONDA/NXR150
BROS MIX ES
- **Ano Fabricação:**
2009
- **Lance Inicial: R\$**
350,00
- **Placa: HMH9141**
- **Estado Conservação:**
PESSIMO



LOTE 22



- **Marca/Modelo:**
HONDA/XR 250
TORNADO
- **Ano Fabricação:**
2008
- **Lance Inicial: R\$**
400,00
- **Placa: HMMH2685**
- **Estado Conservação:**
PESSIMO



LOTE 23



- **Marca/Modelo:**
HONDA/CB 500
- **Ano Fabricação:**
2003
- **Lance Inicial: R\$**
800,00
- **Placa: GTM9059**
- **Estado Conservação:**
PESSIMO



LOTE 24



- **Marca/Modelo:
HONDA/XR 250
TORNADO**
- **Ano Fabricação:
2008**
- **Lance Inicial: R\$
400,00**
- **Placa: HMH2679**
- **Estado Conservação:
PESSIMO**



LOTE 25



- **Marca/Modelo:
HONDA/XR 250
TORNADO**
- **Ano Fabricação:
2008**
- **Lance Inicial: R\$
400,00**
- **Placa: HMMH2855**
- **Estado Conservação:
PESSIMO**



LOTE 26



- **Marca/Modelo:
FIAT/PALIO WK
ADVEN FLEX**
- **Ano Fabricação:
2013**
- **Lance Inicial: R\$
2.800,00**
- **Placa: ORC8383**
- **Estado Conservação:
PESSIMO**



LOTE 27



- **Marca/Modelo:
FIAT/PALIO WK
ADVEN FLEX**
- **Ano Fabricação:
2013**
- **Lance Inicial: R\$
2.800,00**
- **Placa: OQM9921**
- **Estado Conservação:
PESSIMO**



LOTE 28



- **Marca/Modelo:
FIAT/PALIO WK
ADVEN FLEX**
- **Ano Fabricação:
2013**
- **Lance Inicial: R\$
2.600,00**
- **Placa: OPE0365**
- **Estado Conservação:
PESSIMO**



LOTE 29



- **Marca/Modelo:
FIAT/PALIO WK
ADVEN FLEX**
- **Ano Fabricação:
2008**
- **Lance Inicial: R\$
2.500,00**
- **Placa: HMMH5052**
- **Estado Conservação:
PESSIMO**



LOTE 30



- **Marca/Modelo:**
FIAT/PALIO WK
ADVEN FLEX
- **Ano Fabricação:**
2013
- **Lance Inicial: R\$**
2.800,00
- **Placa: OQM8672**
- **Estado Conservação:**
PESSIMO



LOTE 31



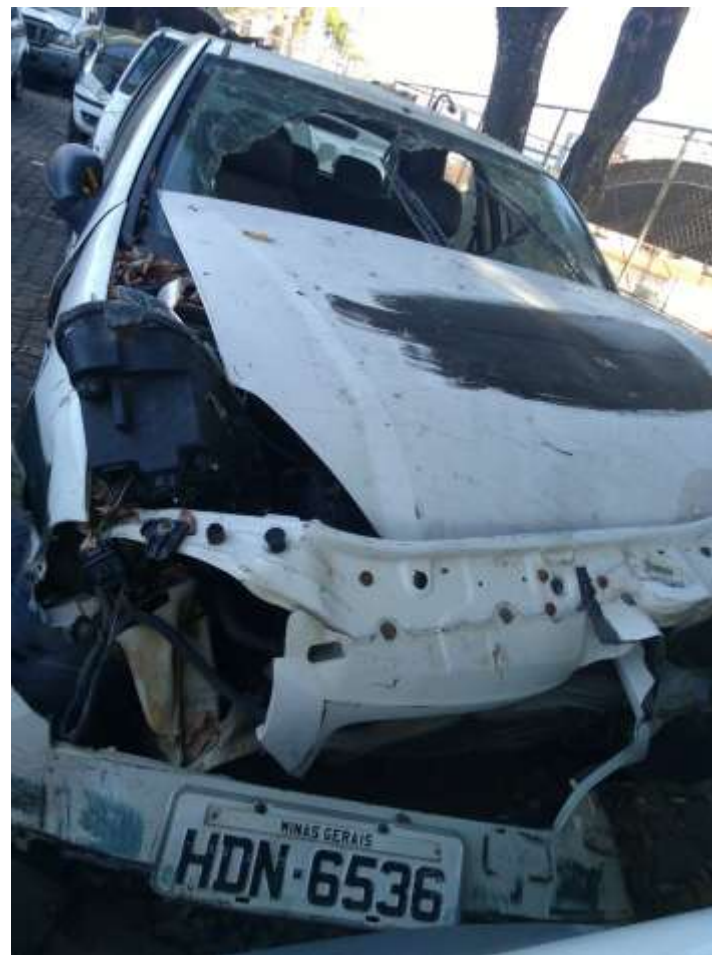
- **Marca/Modelo:
FIAT/PALIO WK
ADVEN FLEX**
- **Ano Fabricação:
2009**
- **Lance Inicial: R\$
2.800,00**
- **Placa: HMH8619**
- **Estado Conservação:
PESSIMO**



LOTE 32



- **Marca/Modelo:
FIAT/PALIO
ATTRACTIV 1.4**
- **Ano Fabricação:
2011**
- **Lance Inicial: R\$
1.500,00**
- **Placa: HDN6536**
- **Estado Conservação:
PESSIMO**



LOTE 33



- **Marca/Modelo:**
VW/GOL
PATRULHEIRO 1.6
- **Ano Fabricação:**
2008
- **Lance Inicial: R\$**
1.500,00
- **Placa: HIK5281**
- **Estado Conservação:**
PESSIMO



LOTE 34



- **Marca/Modelo:
FIAT/PALIO WK
ADVEN FLEX**
- **Ano Fabricação:
2013**
- **Lance Inicial: R\$
1.800,00**
- **Placa: ORC8334**
- **Estado Conservação:
PESSIMO**



LOTE 35



- **Marca/Modelo:
FIAT/PALIO WK
ADVEN FLEX**
- **Ano Fabricação:
2013**
- **Lance Inicial: R\$
2.800,00**
- **Placa: OQM9932**
- **Estado Conservação:
PESSIMO**



LOTE 36



- **Marca/Modelo:
FIAT/UNO MILLE
ECONOMY**
- **Ano Fabricação:
2009**
- **Lance Inicial: R\$
1.800,00**
- **Placa: HMMH7869**
- **Estado Conservação:
PESSIMO**



LOTE 37



- **Marca/Modelo:
FIAT/UNO MILLE
FIRE**
- **Ano Fabricação:
2004**
- **Lance Inicial: R\$
1.500,00**
- **Placa: GTM1998**
- **Estado Conservação:
PESSIMO**



LOTE 38



- **Marca/Modelo:**
FIAT/PALIO
ATTRACTIV 1.4
- **Ano Fabricação:**
2011
- **Lance Inicial: R\$**
1.800,00
- **Placa: HDN6509**
- **Estado Conservação:**
PESSIMO



LOTE 39



- **Marca/Modelo:
FIAT/PALIO WK
ADVEN FLEX**
- **Ano Fabricação:
2013**
- **Lance Inicial: R\$
2.700,00**
- **Placa: OPE0398**
- **Estado Conservação:
PESSIMO**



LOTE 40



- **Marca/Modelo:
FIAT/PALIO
ATTRACTIV 1.4**
- **Ano Fabricação:
2011**
- **Lance Inicial: R\$
1.800,00**
- **Placa: HNO4136**
- **Estado Conservação:
PESSIMO**



LOTE 41



- **Marca/Modelo:
FIAT/PALIO
ATTRACTIV 1.4**
- **Ano Fabricação:
2011**
- **Lance Inicial: R\$
1.800,00**
- **Placa: HIE4332**
- **Estado Conservação:
PESSIMO**



LOTE 42



- **Marca/Modelo:
FIAT/PALIO WK
ADVEN FLEX**
- **Ano Fabricação:
2011**
- **Lance Inicial: R\$
2.800,00**
- **Placa: NXX1106**
- **Estado Conservação:
PESSIMO**



LOTE 43



- **Marca/Modelo:
GM/BLAZER
ADVANTAGE**
- **Ano Fabricação:
2008**
- **Lance Inicial: R\$
2.800,00**
- **Placa: HMM5394**
- **Estado Conservação:
PESSIMO**



LOTE 44



- **Marca/Modelo:
I/FORD RANGER XL
13P**
- **Ano Fabricação:
2008**
- **Lance Inicial: R\$
3.000,00**
- **Placa: HMH5926**
- **Estado Conservação:
PESSIMO**



LOTE 45



- **Marca/Modelo:**
FIAT/PALIO WK
ADVEN FLEX
- **Ano Fabricação:**
2014
- **Lance Inicial: R\$**
300,00
- **Placa: PUE7197**
- **Estado Conservação:**
SUCATA



LOTE 46



- **Marca/Modelo:
FIAT/PALIO WK
ADVEN FLEX**
- **Ano Fabricação:
2013**
- **Lance Inicial: R\$
2.800,00**
- **Placa: OQM9929**
- **Estado Conservação:
PESSIMO**



LOTE 47



- **Marca/Modelo:
FIAT/PALIO WK
ADVEN FLEX**
- **Ano Fabricação:
2008**
- **Lance Inicial: R\$
2.000,00**
- **Placa: HMH5077**
- **Estado Conservação:
PESSIMO**



LOTE 48



- **Marca/Modelo:**
**FIAT/UNO MILLE
ECONOMY**
- **Ano Fabricação:**
2009
- **Lance Inicial: R\$**
2.000,00
- **Placa: HMH8129**
- **Estado Conservação:**
PESSIMO



LOTE 49



- **Marca/Modelo:
I/FORD RANGER XL
13P**
- **Ano Fabricação:
2011**
- **Lance Inicial: R\$
4.000,00**
- **Placa: NXX1190**
- **Estado Conservação:
PESSIMO**



LOTE 50



- **Marca/Modelo:
I/FORD RANGER XL
13P**
- **Ano Fabricação:
2008**
- **Lance Inicial: R\$
4.000,00**
- **Placa: HMH5473**
- **Estado Conservação:
PESSIMO**



LOTE 51



- **Marca/Modelo:
I/FORD RANGER XL
13P**
- **Ano Fabricação:
2009**
- **Lance Inicial: R\$
4.000,00**
- **Placa: HMM6663**
- **Estado Conservação:
PESSIMO**



LOTE 52



- **Marca/Modelo:
I/FORD RANGER XL
13P**
- **Ano Fabricação:
2008**
- **Lance Inicial: R\$
3.000,00**
- **Placa: HMH5896**
- **Estado Conservação:
PESSIMO**



LOTE 53



- **Marca/Modelo:
I/FORD RANGER XL
13P**
- **Ano Fabricação:
2008**
- **Lance Inicial: R\$
3.000,00**
- **Placa: HMH3405**
- **Estado Conservação:
PESSIMO**



LOTE 54



- **Marca/Modelo:
FIAT/PALIO WK
ADVEN FLEX**
- **Ano Fabricação:
2004**
- **Lance Inicial: R\$
1.800,00**
- **Placa: GTM4594**
- **Estado Conservação:
PESSIMO**



LOTE 55



- **Marca/Modelo:**
MMC/L200 4X4 GL
- **Ano Fabricação:**
2006
- **Lance Inicial: R\$**
3.500,00
- **Placa: HMG8193**
- **Estado Conservação:**
PESSIMO



LOTE 56



- **Marca/Modelo:
VW/GOL
PATRULHEIRO 1.6**
- **Ano Fabricação:
2008**
- **Lance Inicial: R\$
1.500,00**
- **Placa: HIK2578**
- **Estado Conservação:
PESSIMO**



LOTE 57



- **Marca/Modelo:
I/FORD RANGER XL
13P**
- **Ano Fabricação:
2008**
- **Lance Inicial: R\$
3.800,00**
- **Placa: HMH3282**
- **Estado Conservação:
PESSIMO**



LOTE 58



- **Marca/Modelo:
I/FORD RANGER XL
13P**
- **Ano Fabricação:
2008**
- **Lance Inicial: R\$
3.800,00**
- **Placa: HMH3354**
- **Estado Conservação:
PESSIMO**



LOTE 59



- **Marca/Modelo:
FIAT/UNO MILLE
FIRE FLEX**
- **Ano Fabricação:
2006**
- **Lance Inicial: R\$
1.000,00**
- **Placa: HMG7681**
- **Estado Conservação:
PESSIMO**



LOTE 60



- **Marca/Modelo:
I/FORD RANGER XL
13P**
- **Ano Fabricação:
2008**
- **Lance Inicial: R\$
3.000,00**
- **Placa: HMH3278**
- **Estado Conservação:
PESSIMO**



LOTE 61



- **Marca/Modelo:**
GM/BLAZER
- **Ano Fabricação:**
2004
- **Lance Inicial: R\$**
2.500,00
- **Placa: GTM1682**
- **Estado Conservação:**
PESSIMO



LOTE 62



- **Marca/Modelo:
FIAT/PALIO WK
ADVEN FLEX**
- **Ano Fabricação:
2010**
- **Lance Inicial: R\$
2.000,00**
- **Placa: HMH9861**
- **Estado Conservação:
PESSIMO**



LOTE 63



- **Marca/Modelo:**
FIAT/UNO MILLE
WAY ECON
- **Ano Fabricação:**
2009
- **Lance Inicial: R\$**
700,00
- **Placa: HMMH8535**
- **Estado Conservação:**
PESSIMO



LOTE 64



- **Marca/Modelo:
VW/GOL
PATRULHEIRO 1.6**
- **Ano Fabricação:
2008**
- **Lance Inicial: R\$
1.500,00**
- **Placa: HIK2107**
- **Estado Conservação:
PESSIMO**



LOTE 65



- **Marca/Modelo:
VW/GOL
PATRULHEIRO 1.6**
- **Ano Fabricação:
2008**
- **Lance Inicial: R\$
1.500,00**
- **Placa: HIK1679**
- **Estado Conservação:
PESSIMO**



LOTE 66



- **Marca/Modelo:
FIAT/PALIO WK
ADVEN FLEX**
- **Ano Fabricação:
2006**
- **Lance Inicial: R\$
1.800,00**
- **Placa: GTM9229**
- **Estado Conservação:
PESSIMO**



LOTE 67



- **Marca/Modelo:**
**FIAT/UNO MILLE
ECONOMY**
- **Ano Fabricação:**
2009
- **Lance Inicial: R\$**
1.100,00
- **Placa: HMH8553**
- **Estado Conservação:**
PESSIMO



LOTE 68



- **Marca/Modelo:**
FIAT/UNO WAY 1.0
- **Ano Fabricação:**
2013
- **Lance Inicial: R\$**
1.200,00
- **Placa: ORC8865**
- **Estado Conservação:**
PESSIMO



LOTE 69



- **Marca/Modelo:
GM/BLAZER
ADVANTAGE**
- **Ano Fabricação:
2008**
- **Lance Inicial: R\$
2.300,00**
- **Placa: HMH3298**
- **Estado Conservação:
PESSIMO**



LOTE 70



- **Marca/Modelo:**
VW/GOL
PATRULHEIRO 1.6
- **Ano Fabricação:**
2008
- **Lance Inicial: R\$**
1.500,00
- **Placa: HIK5594**
- **Estado Conservação:**
PESSIMO



LOTE 71



- **Marca/Modelo:
VW/GOL
PATRULHEIRO 1.6**
- **Ano Fabricação:
2008**
- **Lance Inicial: R\$
1.500,00**
- **Placa: HIK2503**
- **Estado Conservação:
PESSIMO**



LOTE 72



- **Marca/Modelo:
VW/GOL
PATRULHEIRO 1.6**
- **Ano Fabricação:
2008**
- **Lance Inicial: R\$
1.500,00**
- **Placa: HIK2532**
- **Estado Conservação:
PESSIMO**



LOTE 73



- **Marca/Modelo:**
VW/GOL
PATRULHEIRO 1.6
- **Ano Fabricação:**
2008
- **Lance Inicial: R\$**
1.500,00
- **Placa: HIK2443**
- **Estado Conservação:**
PESSIMO



LOTE 74



- **Marca/Modelo:**
VW/GOL
PATRULHEIRO 1.6
- **Ano Fabricação:**
2008
- **Lance Inicial: R\$**
1.500,00
- **Placa: HIK1694**
- **Estado Conservação:**
PESSIMO



LOTE 75



- **Marca/Modelo:
VW/GOL
PATRULHEIRO 1.6**
- **Ano Fabricação:
2008**
- **Lance Inicial: R\$
1.500,00**
- **Placa: HIK2585**
- **Estado Conservação:
PESSIMO**



LOTE 76



- **Marca/Modelo:
FIAT/PALIO
ATTRACTIV 1.4**
- **Ano Fabricação:
2011**
- **Lance Inicial: R\$
1.600,00**
- **Placa: HNO4644**
- **Estado Conservação:
PESSIMO**



LOTE 77



- **Marca/Modelo:
FIAT/PALIO WEEK
HLX FLEX**
- **Ano Fabricação:
2006**
- **Lance Inicial: R\$
1.000,00**
- **Placa: HMG7846**
- **Estado Conservação:
PESSIMO**



LOTE 78



- **Marca/Modelo:
FIAT/UNO MILLE
FIRE FLEX**
- **Ano Fabricação:
2008**
- **Lance Inicial: R\$
1.000,00**
- **Placa: HMM1967**
- **Estado Conservação:
PESSIMO**



LOTE 79



- **Marca/Modelo:**
**FIAT/UNO MILLE
FIRE FLEX**
- **Ano Fabricação:**
2008
- **Lance Inicial: R\$**
1100,00
- **Placa: HMF2020**
- **Estado Conservação:**
PESSIMO



LOTE 80



- **Marca/Modelo:**
FIAT/SIENA FIRE
- **Ano Fabricação:**
2003
- **Lance Inicial: R\$**
1.400,00
- **Placa: HMG2378**
- **Estado Conservação:**
PESSIMO



LOTE 81



- **Marca/Modelo:
FIAT/UNO MILLE
ECONOMY**
- **Ano Fabricação:
2009**
- **Lance Inicial: R\$
3.500,00**
- **Placa: HMMH7344**
- **Estado Conservação:
PESSIMO**



LOTE 82



- **Marca/Modelo:
FIAT/UNO MILLE
FIRE FLEX**
- **Ano Fabricação:
2008**
- **Lance Inicial: R\$
3.500,00**
- **Placa: HMH1900**
- **Estado Conservação:
PESSIMO**



LOTE 83



- **Marca/Modelo:
FORD/FIESTA 1.6
FLEX**
- **Ano Fabricação:
2014**
- **Lance Inicial: R\$
3.500,00**
- **Placa: ORC9388**
- **Estado Conservação:
PESSIMO**



LOTE 84



- **Marca/Modelo:**
FORD/FIESTA 1.6
FLEX
- **Ano Fabricação:**
2009
- **Lance Inicial: R\$**
3.500,00
- **Placa: HNH0115**
- **Estado Conservação:**
PESSIMO



LOTE 85



- **Marca/Modelo:
FIAT/PALIO EL**
- **Ano Fabricação:
1998**
- **Lance Inicial: R\$
3.000,00**
- **Placa: GMG9440**
- **Estado Conservação:
PESSIMO**



LOTE 86



- **Marca/Modelo:**
I/M.BENZ313CDI
SPRINTERF
- **Ano Fabricação:**
2006
- **Lance Inicial: R\$**
1.500,00
- **Placa: HMH0174**
- **Estado Conservação:**
PESSIMO



LOTE 87



- **Marca/Modelo:
I/FORD ECONOLINE
E350**
- **Ano Fabricação:
1993**
- **Lance Inicial: R\$
1.000,00**
- **Placa: GTM7093**
- **Estado Conservação:
SUCATA**



LOTE 88



- **Marca/Modelo:
FIAT/ELBA
WEEKEND**
- **Ano Fabricação:
1992**
- **Lance Inicial: R\$
500,00**
- **Placa: GNV9213**
- **Estado Conservação:
PESSIMO**

