



# EXIBIÇÃO DE LOTES

## LEILÃO 05/2018

# AVISO AOS ARREMATANTES



1. Arrematação hoje: 23/05 - 14h00min às 17h00min
2. Arrematação amanhã: 24/05, na 231ª Cia de Ensino e Treinamento da 7ª RPM, localizado à Rua Mato Grosso, 1800, bairro Afonso Pena, Divinópolis/MG – 09hs às 12hs e 14hs às 17hs.
3. Retirada até dia **30/05/2018**.
4. Cobrança de taxa de permanência: de **04/06** a **25/06/2018**,
  - **R\$ 50,00** (cinquenta reais) por dia útil
5. Abandono: **26/06/2018**.
6. Não será aceita a desistência dos lotes arrematados
7. Pagamento até dia **25/05/2018 – sexta-feira**.
9. Apenas os interessados devidamente credenciados poderão ofertar lances para o **lote de número 079**, devendo apresentar a documentação no ato do credenciamento.
10. Possuem **COR A REGULARIZAR**, os lotes de números: 1, 16, 20, 21, 29 e 39.
11. Possuem **MOTOR A REGULARIZAR**, os lotes de números: 1, 15, 29, 35 e 39.

# LOTE 1



- **Marca/Modelo:**  
**M.B./M.BENZ**
- **Ano Fabricação:** **1975**
- **Lance Inicial:** **R\$ 6000,00**
- **Placa:** **GMG4029**
- **Estado Conservação:**  
**PESSIMO**



# LOTE 2



- **Marca/Modelo:**  
**GM/C20 CUSTOM S**
- **Ano Fabricação: 1993**
- **Lance Inicial: R\$**  
**1500,00**
- **Placa: GTM4028**
- **Estado Conservação:**  
**PESSIMO**



# LOTE 3



- **Marca/Modelo:  
FIAT/DUCATO  
MINIBUS**
- **Ano Fabricação: 2006**
- **Lance Inicial: R\$  
5000,00**
- **Placa: GTM8713**
- **Estado Conservação:  
PESSIMO**



# LOTE 4



- **Marca/Modelo:**  
**HONDA/CB 500**
- **Ano Fabricação:** **2003**
- **Lance Inicial:** **R\$ 450,00**
- **Placa:** **GTM9062**
- **Estado Conservação:**  
**PESSIMO**



# LOTE 5



- **Marca/Modelo:**  
**HONDA/NXR125**  
**BROS ES**
- **Ano Fabricação: 2005**
- **Lance Inicial: R\$**  
**350,00**
- **Placa: HMG3934**
- **Estado Conservação:**  
**PESSIMO**



# LOTE 6



- **Marca/Modelo:**  
**HONDA/XR 250**  
**TORNADO**
- **Ano Fabricação: 2006**
- **Lance Inicial: R\$**  
**500,00**
- **Placa: HMG9003**
- **Estado Conservação:**  
**PESSIMO**





# LOTE 7



- **Marca/Modelo:**  
**HONDA/XR 250**  
**TORNADO**
- **Ano Fabricação: 2006**
- **Lance Inicial: R\$**  
**500,00**
- **Placa: HMG9967**
- **Estado Conservação:**  
**PESSIMO**



# LOTE 8



- **Marca/Modelo:  
GM/BLAZER  
ADVANTAGE**
- **Ano Fabricação: 2007**
- **Lance Inicial: R\$  
3000,00**
- **Placa: HMM1271**
- **Estado Conservação:  
PESSIMO**



# LOTE 9



- **Marca/Modelo:**  
**HONDA/NX-4**  
**FALCON**
- **Ano Fabricação: 2008**
- **Lance Inicial: R\$**  
**600,00**
- **Placa: HMMH2983**
- **Estado Conservação:**  
**PESSIMO**



# LOTE 10



- **Marca/Modelo:**  
**FIAT/PALIO WK**  
**ADVEN FLEX**
- **Ano Fabricação: 2008**
- **Lance Inicial: R\$**  
**2300,00**
- **Placa: HMH4364**
- **Estado Conservação:**  
**PESSIMO**



# LOTE 11



- **Marca/Modelo:  
FIAT/PALIO WK  
ADVEN FLEX**
- **Ano Fabricação: 2013**
- **Lance Inicial: R\$  
1600,00**
- **Placa: OQM9218**
- **Estado Conservação:  
SUCATA**



# LOTE 12



- **Marca/Modelo:**  
**VW/GOL**  
**PATRULHEIRO 1.6**
- **Ano Fabricação: 2008**
- **Lance Inicial: R\$**  
**1500,00**
- **Placa: HIK4097**
- **Estado Conservação:**  
**PESSIMO**



# LOTE 13



- **Marca/Modelo:  
GM/BLAZER  
ADVANTAGE**
- **Ano Fabricação: 2009**
- **Lance Inicial: R\$  
2500,00**
- **Placa: HMH6423**
- **Estado Conservação:  
PESSIMO**



# LOTE 14



- **Marca/Modelo:  
MMC/L200 TRITON  
GL**
- **Ano Fabricação: 2014**
- **Lance Inicial: R\$  
4000,00**
- **Placa: PUE7207**
- **Estado Conservação:  
PESSIMO**





# LOTE 15



- **Marca/Modelo:  
FIAT/PALIO WK  
ADVEN FLEX**
- **Ano Fabricação: 2005**
- **Lance Inicial: R\$  
1800,00**
- **Placa: GTM8041**
- **Estado Conservação:  
PESSIMO**



# LOTE 16



- **Marca/Modelo:**  
**HONDA/XR 250**  
**TORNADO**
- **Ano Fabricação: 2008**
- **Lance Inicial: R\$**  
**600,00**
- **Placa: HMH2945**
- **Estado Conservação:**  
**PESSIMO**



# LOTE 17



- **Marca/Modelo:**  
**HONDA/XRE 300**
- **Ano Fabricação:** 2009
- **Lance Inicial:** R\$  
700,00
- **Placa:** HMH9193
- **Estado Conservação:**  
**PESSIMO**



# LOTE 18



- **Marca/Modelo:  
FIAT/PALIO WK  
ADVEN FLEX**
- **Ano Fabricação: 2005**
- **Lance Inicial: R\$  
2000,00**
- **Placa: HMN3619**
- **Estado Conservação:  
PESSIMO**



# LOTE 19



- **Marca/Modelo:**  
**VW/GOL**  
**PATRULHEIRO 1.6**
- **Ano Fabricação: 2008**
- **Lance Inicial: R\$**  
**2300,00**
- **Placa: HIK1627**
- **Estado Conservação:**  
**SUCATA**



# LOTE 20



- **Marca/Modelo:**  
**HONDA/XR 250**  
**TORNADO**
- **Ano Fabricação: 2008**
- **Lance Inicial: R\$**  
**1500,00**
- **Placa: HMH2944**
- **Estado Conservação:**  
**PESSIMO**



# LOTE 21



- **Marca/Modelo:**  
**HONDA/XR 250**  
**TORNADO**
- **Ano Fabricação: 2008**
- **Lance Inicial: R\$**  
**1500,00**
- **Placa: HMH2952**
- **Estado Conservação:**  
**PESSIMO**



# LOTE 22



- **Marca/Modelo:**  
**HONDA/NX-4**  
**FALCON**
- **Ano Fabricação: 2006**
- **Lance Inicial: R\$**  
**800,00**
- **Placa: HMG9899**
- **Estado Conservação:**  
**PESSIMO**





# LOTE 23



- **Marca/Modelo:**  
**HONDA/NX-4**  
**FALCON**
- **Ano Fabricação: 2008**
- **Lance Inicial: R\$**  
**1000,00**
- **Placa: HMH2977**
- **Estado Conservação:**  
**PESSIMO**



# LOTE 24



- **Marca/Modelo:**  
**HONDA/NXR150**  
**BROS MIX ES**
- **Ano Fabricação: 2009**
- **Lance Inicial: R\$**  
**1500,00**
- **Placa: HMH9171**
- **Estado Conservação:**  
**PESSIMO**



# LOTE 25



- **Marca/Modelo:**  
**HONDA/NX-4**  
**FALCON**
- **Ano Fabricação: 2008**
- **Lance Inicial: R\$**  
**1000,00**
- **Placa: HMMH2978**
- **Estado Conservação:**  
**PESSIMO**



# LOTE 26



- **Marca/Modelo:  
VW/GOL 1.6 POWER**
- **Ano Fabricação: 2006**
- **Lance Inicial: R\$  
2000,00**
- **Placa: GTM9750**
- **Estado Conservação:  
PESSIMO**



# LOTE 27



- **Marca/Modelo:  
FIAT/PALIO WK  
ADVEN FLEX**
- **Ano Fabricação: 2006**
- **Lance Inicial: R\$  
1500,00**
- **Placa: GTM9949**
- **Estado Conservação:  
PESSIMO**



# LOTE 28



- **Marca/Modelo:**  
**VW/GOL**  
**PATRULHEIRO 1.6**
- **Ano Fabricação: 2008**
- **Lance Inicial: R\$**  
**2000,00**
- **Placa: HIK2407**
- **Estado Conservação:**  
**PESSIMO**



# LOTE 29



- **Marca/Modelo:**  
**M.B./M.BENZ L 608 D**
- **Ano Fabricação: 1977**
- **Lance Inicial: R\$  
2000,00**
- **Placa: GMG2738**
- **Estado Conservação:**  
**PESSIMO**



# LOTE 30



- **Marca/Modelo:**  
**FIAT/PALIO WK**  
**ADVEN FLEX**
- **Ano Fabricação: 2006**
- **Lance Inicial: R\$**  
**2100,00**
- **Placa: GTM8565**
- **Estado Conservação:**  
**PESSIMO**





# LOTE 31



- **Marca/Modelo:**  
**HONDA/XR 250**  
**TORNADO**
- **Ano Fabricação: 2006**
- **Lance Inicial: R\$**  
**1000,00**
- **Placa: HMG9059**
- **Estado Conservação:**  
**PESSIMO**



# LOTE 32



- **Marca/Modelo:**  
**VW/GOL**  
**PATRULHEIRO 1.6**
- **Ano Fabricação: 2008**
- **Lance Inicial: R\$**  
**2100,00**
- **Placa: HIK2888**
- **Estado Conservação:**  
**PESSIMO**



# LOTE 33



- **Marca/Modelo:**  
**VW/GOL**  
**PATRULHEIRO 1.6**
- **Ano Fabricação: 2008**
- **Lance Inicial: R\$**  
**2700,00**
- **Placa: HIK0643**
- **Estado Conservação:**  
**PESSIMO**



# LOTE 34



- **Marca/Modelo:  
GM/BLAZER  
ADVANTAGE**
- **Ano Fabricação: 2008**
- **Lance Inicial: R\$  
3100,00**
- **Placa: HMM4373**
- **Estado Conservação:  
PESSIMO**



# LOTE 35



- **Marca/Modelo:  
GM/BLAZER  
ADVANTAGE**
- **Ano Fabricação: 2009**
- **Lance Inicial: R\$  
2900,00**
- **Placa: HMH6375**
- **Estado Conservação:  
PESSIMO**



# LOTE 36



- **Marca/Modelo:**  
**I/FORD RANGER XL**  
**13P**
- **Ano Fabricação: 2009**
- **Lance Inicial: R\$**  
**3500,00**
- **Placa: HMH6650**
- **Estado Conservação:**  
**PESSIMO**



# LOTE 37



- **Marca/Modelo:**  
**FIAT/PALIO ELX**  
**FLEX**
- **Ano Fabricação: 2009**
- **Lance Inicial: R\$**  
**2100,00**
- **Placa: HMMH8395**
- **Estado Conservação:**  
**PESSIMO**



# LOTE 38



- **Marca/Modelo:  
FIAT/UNO MILLE  
WAY ECON**
- **Ano Fabricação: 2009**
- **Lance Inicial: R\$  
2300,00**
- **Placa: HMH8538**
- **Estado Conservação:  
PESSIMO**





# LOTE 39



- **Marca/Modelo:**  
**M.B./M.BENZ L 608 D**
- **Ano Fabricação: 1976**
- **Lance Inicial: R\$**  
**6000,00**
- **Placa: GMG2248**
- **Estado Conservação:**  
**PESSIMO**



# LOTE 40



- **Marca/Modelo:**  
**MMC/L200**  
**OUTDOOR**
- **Ano Fabricação: 2010**
- **Lance Inicial: R\$**  
**9000,00**
- **Placa: HTQ0688**
- **Estado Conservação:**  
**PESSIMO**



# LOTE 41



- **Marca/Modelo:  
GM/BLAZER  
ADVANTAGE**
- **Ano Fabricação: 2008**
- **Lance Inicial: R\$  
4000,00**
- **Placa: HMH4518**
- **Estado Conservação:  
PESSIMO**



# LOTE 42



- **Marca/Modelo:  
GM/BLAZER  
ADVANTAGE**
- **Ano Fabricação: 2009**
- **Lance Inicial: R\$  
4000,00**
- **Placa: HMH7720**
- **Estado Conservação:  
PESSIMO**



# LOTE 43



- **Marca/Modelo:**  
**I/FIAT SIENA HLX**  
**FLEX**
- **Ano Fabricação: 2008**
- **Lance Inicial: R\$**  
**5000,00**
- **Placa: HMH6451**
- **Estado Conservação:**  
**PESSIMO**



# LOTE 44



- **Marca/Modelo:**  
**FIAT/PALIO ELX**  
**FLEX**
- **Ano Fabricação: 2008**
- **Lance Inicial: R\$**  
**6000,00**
- **Placa: HMH4343**
- **Estado Conservação:**  
**PESSIMO**



# LOTE 45



- **Marca/Modelo:**  
**FIAT/PALIO**  
**ATTRACTIV 1.4**
- **Ano Fabricação: 2011**
- **Lance Inicial: R\$**  
**4000,00**
- **Placa: HNO4529**
- **Estado Conservação:**  
**PESSIMO**



# LOTE 46



- **Marca/Modelo:**  
**FIAT/UNO WAY 1.0**
- **Ano Fabricação: 2012**
- **Lance Inicial: R\$**  
**6000,00**
- **Placa: NXX1524**
- **Estado Conservação:**  
**PESSIMO**





# LOTE 47



- **Marca/Modelo:**  
**HONDA/NXR150**  
**BROS MIX ES**
- **Ano Fabricação: 2009**
- **Lance Inicial: R\$**  
**1500,00**
- **Placa: HMH9155**
- **Estado Conservação:**  
**PESSIMO**



# LOTE 48



- **Marca/Modelo:**  
**HONDA/NXR150**  
**BROS ES**
- **Ano Fabricação: 2007**
- **Lance Inicial: R\$**  
**700,00**
- **Placa: HMG9391**
- **Estado Conservação:**  
**PESSIMO**



# LOTE 49



- **Marca/Modelo:**  
**HONDA/XR 250**  
**TORNADO**
- **Ano Fabricação: 2007**
- **Lance Inicial: R\$**  
**1500,00**
- **Placa: HMG9448**
- **Estado Conservação:**  
**PESSIMO**



# LOTE 50



- **Marca/Modelo:**  
**HONDA/XR 250**  
**TORNADO**
- **Ano Fabricação: 2006**
- **Lance Inicial: R\$**  
**1500,00**
- **Placa: HMG9058**
- **Estado Conservação:**  
**PESSIMO**



# LOTE 51



- **Marca/Modelo:**  
**HONDA/XR 250**  
**TORNADO**
- **Ano Fabricação: 2008**
- **Lance Inicial: R\$**  
**1400,00**
- **Placa: HMH5699**
- **Estado Conservação:**  
**PESSIMO**



# LOTE 52



- **Marca/Modelo:  
FIAT/PALIO HLX  
FLEX**
- **Ano Fabricação: 2005**
- **Lance Inicial: R\$  
1500,00**
- **Placa: GTM7975**
- **Estado Conservação:  
PESSIMO**



# LOTE 53



- **Marca/Modelo:**  
**VW/GOL**  
**PATRULHEIRO 1.6**
- **Ano Fabricação: 2008**
- **Lance Inicial: R\$**  
**1500,00**
- **Placa: HIK1098**
- **Estado Conservação:**  
**PESSIMO**



# LOTE 54



- **Marca/Modelo:**  
**MMC/L200 4X4 GL**
- **Ano Fabricação: 2005**
- **Lance Inicial: R\$**  
**3000,00**
- **Placa: GTM8526**
- **Estado Conservação:**  
**PESSIMO**





# LOTE 55



- **Marca/Modelo:**  
**MMC/L200 4X4 GL**
- **Ano Fabricação: 2005**
- **Lance Inicial: R\$**  
**1500,00**
- **Placa: GTM8524**
- **Estado Conservação:**  
**PESSIMO**



# LOTE 56



- **Marca/Modelo:**  
**HONDA/XR 250**  
**TORNADO**
- **Ano Fabricação: 2005**
- **Lance Inicial: R\$**  
**800,00**
- **Placa: HMG9772**
- **Estado Conservação:**  
**PESSIMO**



# LOTE 57



- **Marca/Modelo:**  
**HONDA/NXR150**  
**BROS ES**
- **Ano Fabricação: 2005**
- **Lance Inicial: R\$**  
**800,00**
- **Placa: HMG9759**
- **Estado Conservação:**  
**PESSIMO**



# LOTE 58



- **Marca/Modelo:**  
**VW/GOL**  
**PATRULHEIRO 1.6**
- **Ano Fabricação: 2008**
- **Lance Inicial: R\$**  
**1500,00**
- **Placa: HIK1014**
- **Estado Conservação:**  
**PESSIMO**



# LOTE 59



- **Marca/Modelo:**  
**HONDA/XR 250**  
**TORNADO**
- **Ano Fabricação: 2008**
- **Lance Inicial: R\$**  
**800,00**
- **Placa: HMH2873**
- **Estado Conservação:**  
**PESSIMO**



# LOTE 60



- **Marca/Modelo:**  
**HONDA/XR 250**  
**TORNADO**
- **Ano Fabricação: 2008**
- **Lance Inicial: R\$**  
**800,00**
- **Placa: HMH2900**
- **Estado Conservação:**  
**PESSIMO**



# LOTE 61



- **Marca/Modelo:**  
**MMC/L200 TRITON**  
**3.2 D**
- **Ano Fabricação: 2013**
- **Lance Inicial: R\$**  
**2000,00**
- **Placa: OQM9638**
- **Estado Conservação:**  
**PESSIMO**



# LOTE 62



- **Marca/Modelo:  
FIAT/UNO MILLE  
FIRE FLEX**
- **Ano Fabricação: 2006**
- **Lance Inicial: R\$  
1500,00**
- **Placa: GTM9283**
- **Estado Conservação:  
PESSIMO**





# LOTE 63



- **Marca/Modelo:**  
**VW/GOL**  
**PATRULHEIRO 1.6**
- **Ano Fabricação: 2008**
- **Lance Inicial: R\$**  
**1500,00**
- **Placa: HIK2298**
- **Estado Conservação:**  
**PESSIMO**



# LOTE 64



- **Marca/Modelo:  
FIAT/PALIO ELX  
FLEX**
- **Ano Fabricação: 2009**
- **Lance Inicial: R\$  
1500,00**
- **Placa: HMH8415**
- **Estado Conservação:  
PESSIMO**



# LOTE 65



- **Marca/Modelo:**  
**FIAT/PALIO ELX**  
**FLEX**
- **Ano Fabricação: 2009**
- **Lance Inicial: R\$**  
**1500,00**
- **Placa: HMH8413**
- **Estado Conservação:**  
**PESSIMO**



# LOTE 66



- **Marca/Modelo:**  
**HONDA/XR 250**  
**TORNADO**
- **Ano Fabricação: 2006**
- **Lance Inicial: R\$**  
**800,00**
- **Placa: HMG9149**
- **Estado Conservação:**  
**PESSIMO**



# LOTE 67



- **Marca/Modelo:**  
**HONDA/XR 250**  
**TORNADO**
- **Ano Fabricação: 2006**
- **Lance Inicial: R\$**  
**800,00**
- **Placa: HMG9092**
- **Estado Conservação:**  
**PESSIMO**



# LOTE 68



- **Marca/Modelo:**  
**HONDA/XR 250**  
**TORNADO**
- **Ano Fabricação: 2006**
- **Lance Inicial: R\$**  
**800,00**
- **Placa: HMG9148**
- **Estado Conservação:**  
**PESSIMO**



# LOTE 69



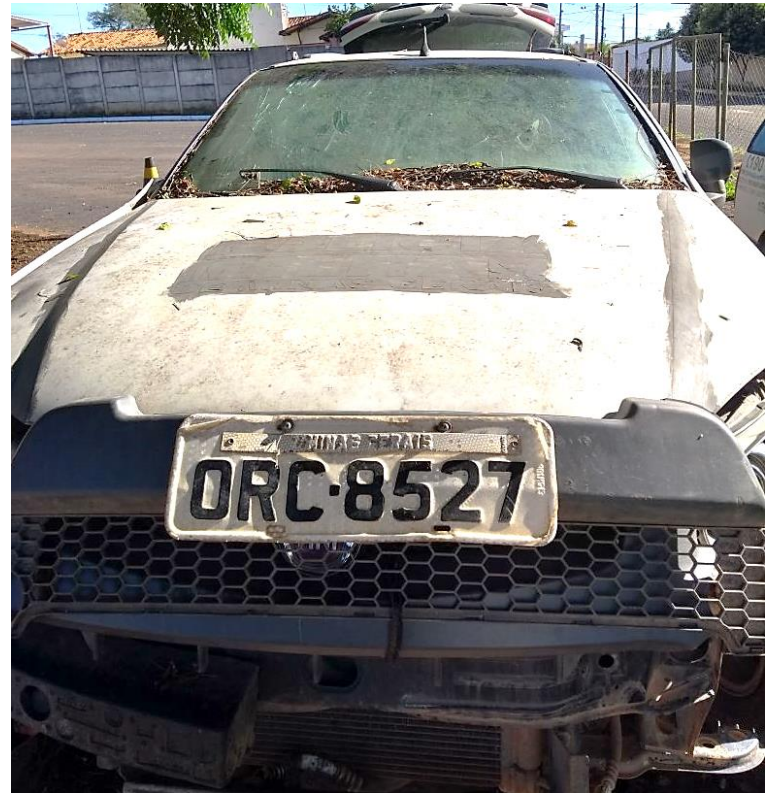
- **Marca/Modelo:**  
**NISSAN/FRONTIER**  
**XE 25 X4**
- **Ano Fabricação: 2009**
- **Lance Inicial: R\$**  
**5000,00**
- **Placa: JHG5092**
- **Estado Conservação:**  
**PESSIMO**



# LOTE 70



- **Marca/Modelo:**  
**FIAT/PALIO WK**  
**ADVEN FLEX**
- **Ano Fabricação: 2013**
- **Lance Inicial: R\$**  
**1000,00**
- **Placa: ORC8527**
- **Estado Conservação:**  
**SUCATA**





# LOTE 71



- **Marca/Modelo:**  
**VW/GOL**  
**PATRULHEIRO 1.6**
- **Ano Fabricação: 2008**
- **Lance Inicial: R\$**  
**1500,00**
- **Placa: HIK2285**
- **Estado Conservação:**  
**PESSIMO**



# LOTE 72



- **Marca/Modelo:**  
**FIAT/PALIO WK**  
**ADVEN FLEX**
- **Ano Fabricação: 2009**
- **Lance Inicial: R\$**  
**1500,00**
- **Placa: HMH8490**
- **Estado Conservação:**  
**PESSIMO**



# LOTE 73



- **Marca/Modelo:**  
**FIAT/PALIO WEEK**  
**ELX FLEX**
- **Ano Fabricação: 2008**
- **Lance Inicial: R\$**  
**1500,00**
- **Placa: HMH4894**
- **Estado Conservação:**  
**PESSIMO**



# LOTE 74



- **Marca/Modelo:  
FIAT/UNO MILLE  
FIRE FLEX**
- **Ano Fabricação: 2006**
- **Lance Inicial: R\$  
1500,00**
- **Placa: GTM9280**
- **Estado Conservação:  
PESSIMO**



# LOTE 75



- **Marca/Modelo:  
FIAT/UNO MILLE  
FIRE FLEX**
- **Ano Fabricação: 2007**
- **Lance Inicial: R\$  
1200,00**
- **Placa: HMH0763**
- **Estado Conservação:  
PESSIMO**



# LOTE 76



- **Marca/Modelo:**  
**VW/GOL**  
**PATRULHEIRO 1.6**
- **Ano Fabricação: 2008**
- **Lance Inicial: R\$**  
**1500,00**
- **Placa: HIK1055**
- **Estado Conservação:**  
**PESSIMO**



# LOTE 77



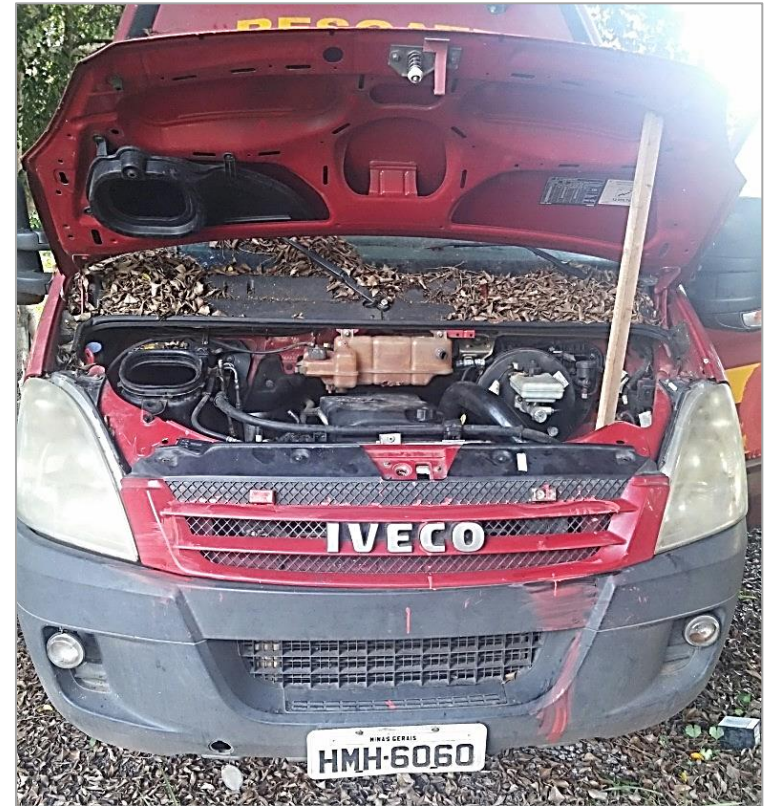
- **Marca/Modelo:**  
**VW/GOL**  
**PATRULHEIRO 1.6**
- **Ano Fabricação: 2008**
- **Lance Inicial: R\$**  
**1500,00**
- **Placa: HIK2441**
- **Estado Conservação:**  
**PESSIMO**



# LOTE 78



- **Marca/Modelo:**  
**IVECO/D**  
**GREENCAR AMB 09**
- **Ano Fabricação: 2008**
- **Lance Inicial: R\$**  
**3000,00**
- **Placa: HMH6060**
- **Estado Conservação:**  
**PESSIMO**





# LOTE 79



- **Cerca de 5.031 Kg de aramida, 868 coletes balísticos de polietileno e 381 coletes balísticos mistos.**
- **Lance Inicial: R\$ 600,00**
- **S/PATRIMÔNIO**



# LOTE 80



- **Cerca de 5.796 bobinas para fax.**
- **Lance Inicial: R\$ 300,00**
- **S/PATRIMÔNIO**



# LOTE 81



- **Mobiliário de escritório, material de informática, material hospitalar, etc. Total de 472 itens com patrimônio.**
- **Lance Inicial: R\$ 1500,00**
- **C/PATRIMÔNIO**



# LOTE 81/2

