



# LEILÃO SEPLAG 032/2019

## EXIBIÇÃO DE LOTES

# LOTE 1



Marca/Modelo: **FIAT/**

**UNO MILLE FIRE**

Ano Fabricação: **2004**

Lance Inicial: **R\$ 1086,00**

Placa: **HMG3356**

Estado Conservação:

**RECUPERÁVEL**



# LOTE 2



Marca/Modelo: **MMC/**

**L200 4X4 GL**

Ano Fabricação: **2005**

Lance Inicial: **R\$ 3778,00**

Placa: **HMG6463**

Estado Conservação:

**RECUPERÁVEL**





# LOTE 3



Marca/Modelo: **MMC/**

**L200 4X4 GL**

Ano Fabricação: **2007**

Lance Inicial: **R\$ 4104,00**

Placa: **HMH1489**

Estado Conservação:

**RECUPERÁVEL**



# LOTE 4



Marca/Modelo: **I/TOYOTA**

**HILUX CD4X4**

Ano Fabricação: **2007**

Lance Inicial: **R\$ 5274,00**

Placa: **HMH0625**

Estado Conservação:

**RECUPERÁVEL**



# LOTE 5



Marca/Modelo: **FIAT/  
UNO MILLE FIRE FLEX**

Ano Fabricação: **2006**

Lance Inicial: **R\$ 1830,00**

Placa: **HMH0123**

Estado Conservação:

**RECUPERÁVEL**





# LOTE 6



Marca/Modelo: **FIAT/  
UNO MILLE FIRE FLEX**

Ano Fabricação: **2007**

Lance Inicial: **R\$ 1257,00**

Placa: **HMH0553**

Estado Conservação:

**RECUPERÁVEL**



# LOTE 7



Marca/Modelo: **MMC/**

**L200 4X4 GL**

Ano Fabricação: **2009**

Lance Inicial: **R\$ 4630,00**

Placa: **HMH5602**

Estado Conservação:

**RECUPERÁVEL**





# LOTE 8



Marca/Modelo: **FIAT/  
UNO MILLE ECONOMY**

Ano Fabricação: **2008**

Lance Inicial: **R\$ 1484,00**

Placa: **HMH4648**

Estado Conservação:

**RECUPERÁVEL**



# LOTE 9



Marca/Modelo: **FIAT/  
UNO MILLE ECONOMY**

Ano Fabricação: **2008**

Lance Inicial: **R\$ 1484,00**

Placa: **HMH4460**

Estado Conservação:

**RECUPERÁVEL**



# LOTE 10



Marca/Modelo: **FIAT/  
UNO MILLE FIRE FLEX**

Ano Fabricação: **2005**

Lance Inicial: **R\$ 1144,00**

Placa: **HMG4758**

Estado Conservação:

**RECUPERÁVEL**





# LOTE 11



Marca/Modelo: **HONDA/  
CG 125 FAN KS**

Ano Fabricação: **2009**

Lance Inicial: **R\$ 656,00**

Placa: **HMH9060**

Estado Conservação:

**RECUPERÁVEL**



# LOTE 12



Marca/Modelo: **MOTOCICLE**

- **IROS/ONE125 ES**

Ano Fabricação: **2012**

Lance Inicial: **R\$ 588,00**

Placa: **HMH9644**

Estado Conservação:

**RECUPERÁVEL**





# LOTE 13



Marca/Modelo: **YAMAHA/**

**XTZ 125K**

Ano Fabricação: **2007**

Lance Inicial: **R\$ 630,00**

Placa: **HEP8774**

Estado Conservação:

**RECUPERÁVEL**





# LOTE 14



Marca/Modelo: **SUNDOWN/**

**MAX 125 SE**

Ano Fabricação: **2007**

Lance Inicial: **R\$ 302,00**

Placa: **HEP9584**

Estado Conservação:

**RECUPERÁVEL**



# LOTE 15



Marca/Modelo: **HONDA/  
NXR150 BROS ES**

Ano Fabricação: **2006**

Lance Inicial: **R\$ 776,00**

Placa: **HMG9172**

Estado Conservação:

**RECUPERÁVEL**



# LOTE 16



Marca/Modelo: **HONDA/  
NXR150 BROS ES**

Ano Fabricação: **2008**

Lance Inicial: **R\$ 930,00**

Placa: **HMH2820**

Estado Conservação:

**RECUPERÁVEL**





# LOTE 17



Marca/Modelo: **FIAT/**

**PALIO ELX FLEX**

Ano Fabricação: **2007**

Lance Inicial: **R\$ 1640,00**

Placa: **HMH1593**

Estado Conservação:

**RECUPERÁVEL**



# LOTE 18



Marca/Modelo: **FIAT/  
PALIO ATTRACTIV 1.4**

Ano Fabricação: **2011**

Lance Inicial: **R\$ 2614,00**

Placa: **HNO4694**

Estado Conservação:

**RECUPERÁVEL**



# LOTE 19



Marca/Modelo: **FIAT/  
PALIO WK ADVEN FLEX**

Ano Fabricação: **2009**

Lance Inicial: **R\$ 3228,00**

Placa: **HMH8483**

Estado Conservação:

**RECUPERÁVEL**





# LOTE 20



Marca/Modelo: **FIAT/  
UNO MILLE FIRE FLEX**

Ano Fabricação: **2005**

Lance Inicial: **R\$ 452,00**

Placa: **GTM8108**

Estado Conservação:

**SUCATA**



# LOTE 21



Marca/Modelo: **FIAT/  
PALIO WK ADVEN FLEX**

Ano Fabricação: **2013**

Lance Inicial: **R\$ 80,00**

Placa: **OQM9865**

Estado Conservação:

**SUCATA**



# LOTE 22



Marca/Modelo: **FIAT/**

**PALIO ELX FLEX**

Ano Fabricação: **2005**

Lance Inicial: **R\$ 1620,00**

Placa: **HMG5215**

Estado Conservação:

**RECUPERÁVEL**





# LOTE 23



Marca/Modelo: **FIAT/  
UNO MILLE FIRE FLEX**

Ano Fabricação: **2007**

Lance Inicial: **R\$ 1258,00**

Placa: **HMH0249**

Estado Conservação:

**RECUPERÁVEL**



# LOTE 24



Marca/Modelo: **FIAT/  
DUCATO MAXICARGO**

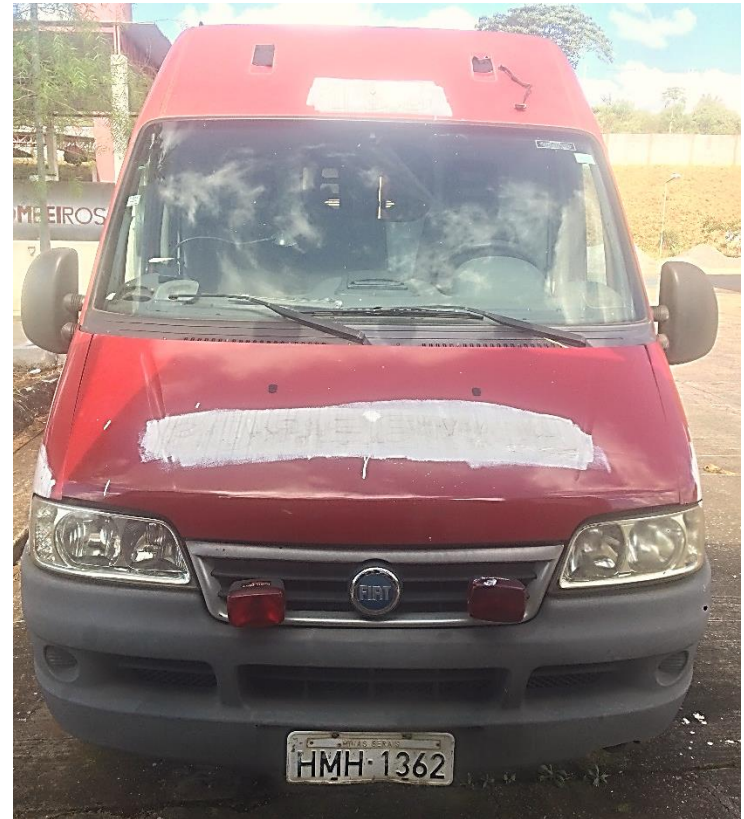
Ano Fabricação: **2006**

Lance Inicial: **R\$ 4398,00**

Placa: **HMH1362**

Estado Conservação:

**RECUPERÁVEL**



# LOTE 25



Marca/Modelo: **FIAT/  
DUCATO MC RONTANAMB**

Ano Fabricação: **2006**

Lance Inicial: **R\$ 4398,00**

Placa: **HMH1520**

Estado Conservação:

**RECUPERÁVEL**





# LOTE 26



Marca/Modelo: **HONDA/  
CG 125 TITAN ES**

Ano Fabricação: **2002**

Lance Inicial: **R\$ 460,00**

Placa: **HMG1077**

Estado Conservação:

**RECUPERÁVEL**



# LOTE 27



Marca/Modelo: **I/M.BENZ/**

**313CDI SPRINTERF**

Ano Fabricação: **2006**

Lance Inicial: **R\$ 2413,00**

Placa: **HMH0458**

Estado Conservação:

**RECUPERÁVEL**



# LOTE 28



Marca/Modelo: **FIAT/**

**DUCATO MC RONTANAMB**

Ano Fabricação: **2006**

Lance Inicial: **R\$ 4398,00**

Placa: **HMH1519**

Estado Conservação:

**RECUPERÁVEL**







Obrigado a  
todos!