

**SECRETARIA DE ESTADO DE AGRICULTURA,
PECUÁRIA E ABASTECIMENTO DE MINAS GERAIS**

**SUBSECRETARIA DE POLÍTICA E ECONOMIA
AGROPECUÁRIA**



Apicultura

Outubro/2024

Belo Horizonte - MG



**MINAS
GERAIS**

GOVERNO
DIFERENTE.
ESTADO
EFICIENTE.

ÍNDICE

03. [Apresentação](#)

04. [Dados da Produção de Mel em Minas Gerais e no Brasil](#)

11. [Dados das Exportações em Minas Gerais](#)

14. [Dados das Exportações no Brasil](#)

17. [Crédito Rural](#)

Apicultura

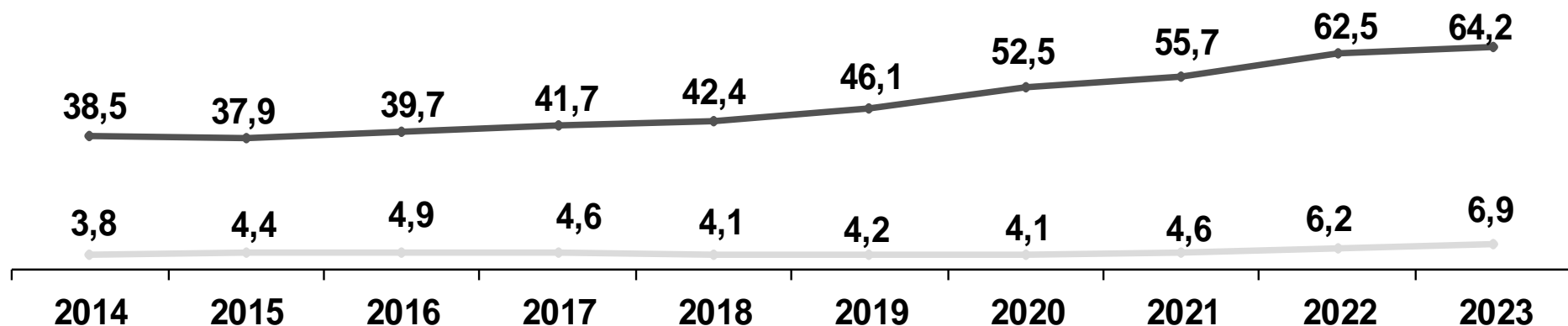
APRESENTAÇÃO

O presente trabalho traz um conjunto de informações sobre os indicadores da apicultura em Minas Gerais e no Brasil. Os dados permitem ao usuário fazer uma avaliação da performance da atividade na economia global.

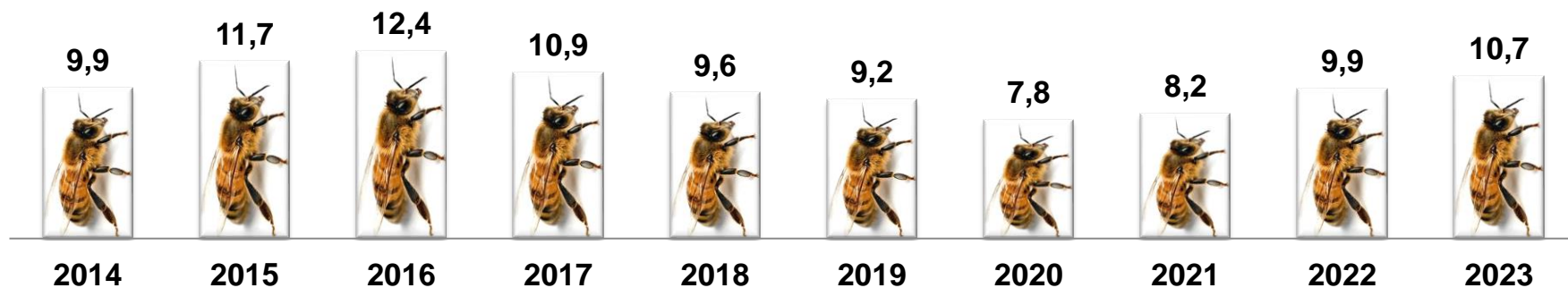
DADOS DA PRODUÇÃO DE MEL MINAS GERAIS E BRASIL

EVOLUÇÃO DA PRODUÇÃO DE MEL EM MINAS GERAIS E BRASIL 2014 - 2023

— Brasil (mil toneladas)
— Minas Gerais (mil toneladas)



PARTICIPAÇÃO (%) DA PRODUÇÃO MINEIRA NA NACIONAL



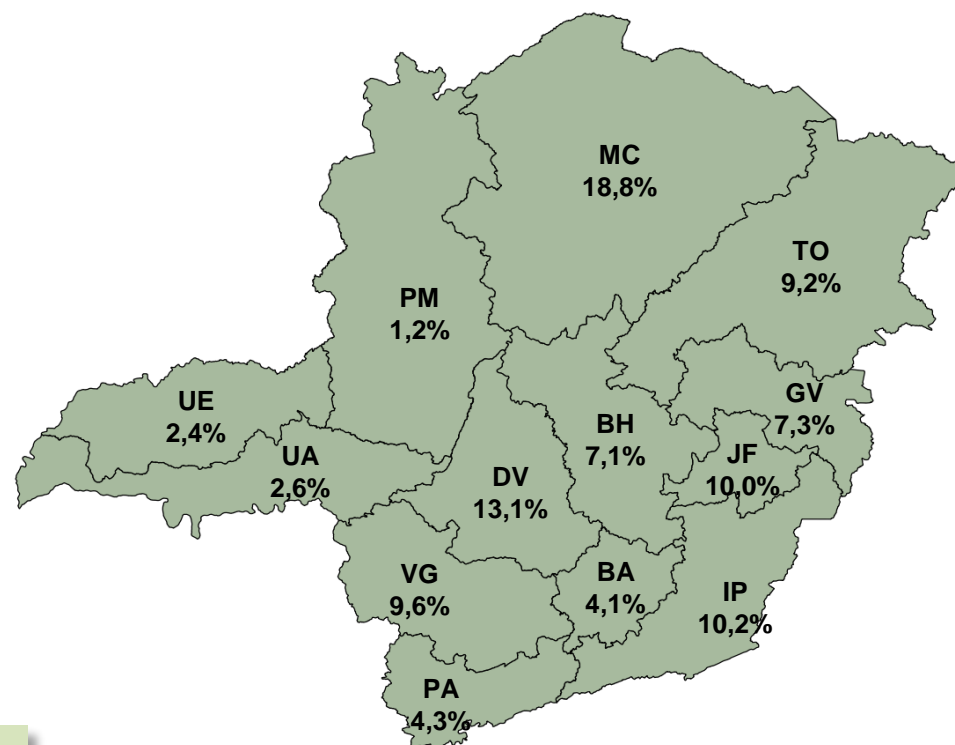
MAIORES ESTADOS PRODUTORES DE MEL - 2023

Ranking	Estados	Produção (t)	Participação %
1°	Rio Grande do Sul	9.111	14,2
2°	Piauí	8.830	13,8
3°	Paraná	8.488	13,2
4°	Minas Gerais	6.863	10,7
5°	Ceará	5.704	8,9
6°	São Paulo	5.562	8,7
7°	Bahia	4.775	7,4
8°	Santa Catarina	4.234	6,6
9°	Maranhão	3.186	5,0
	Demais Estados	7.436	11,6
	Produção Total	64.189	100,0

DISTRIBUIÇÃO REGIONAL DA PRODUÇÃO DE MEL

Região	Produção (t)	Variação 2023/2022 (%)
	2023	(%)
Montes Claros (MC)	1.289	83,3
Divinópolis (DV)	900	-9,4
Ipatinga (IP)	698	-3,4
Juiz de Fora (JF)	684	-0,3
Varginha (VG)	661	14,1
Teófilo Otoni (TO)	632	-2,9
Governador Valadares (GV)	502	15,8
Belo Horizonte (BH)	488	-4,2
Pouso Alegre (PA)	296	13,1
Barbacena (BA)	283	3,6
Uberaba (UA)	177	10,0
Uberlândia (UE)	167	24,1
Patos de Minas (PM)	85	50,5
Total	6.863	11,3

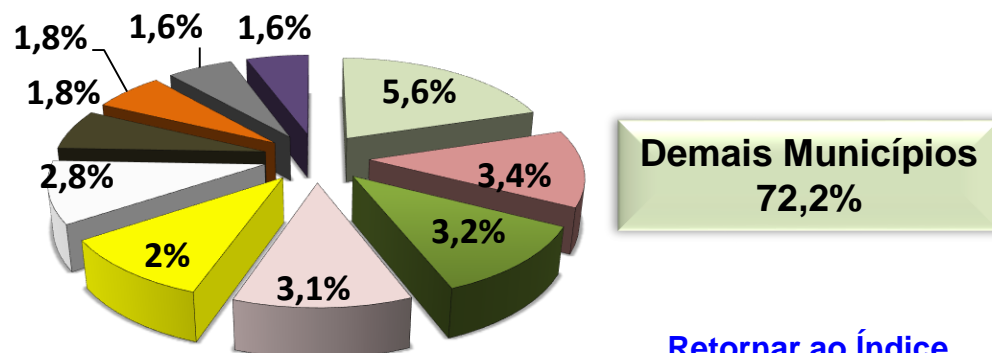
DISTRIBUIÇÃO REGIONAL (%) DA PRODUÇÃO DE MEL - 2023



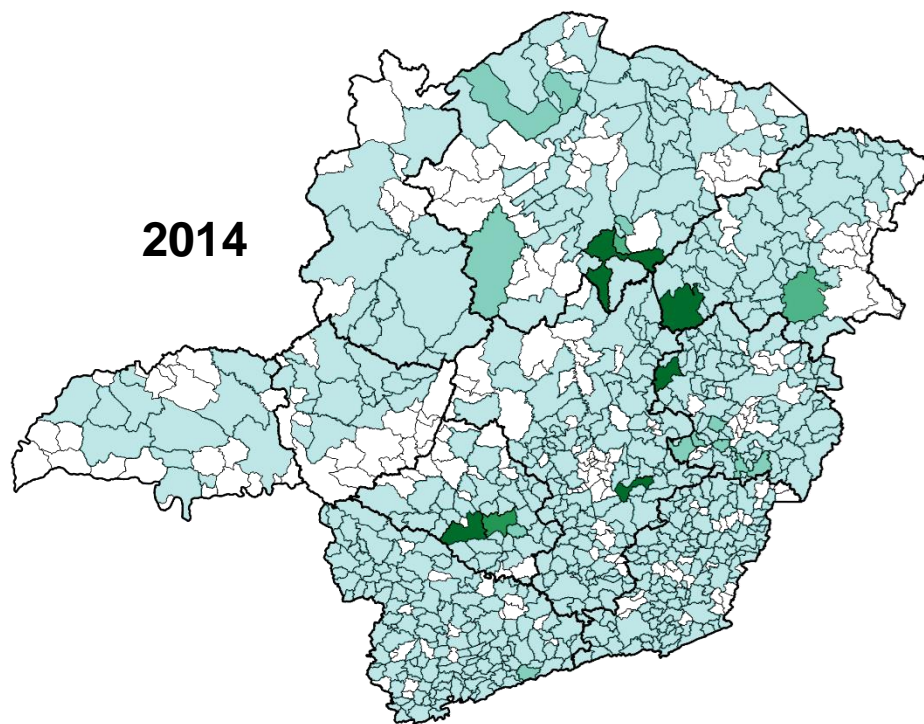
RANKING DOS PRINCIPAIS MUNICÍPIOS COM MAIOR PRODUÇÃO DE MEL EM MINAS GERAIS - 2023

Ranking	Município	Região Intermediária	Produção (t)
1º	Bocaiúva	Montes Claros	385
2º	Formiga	Divinópolis	235
3º	Janaúba	Montes Claros	219
4º	Itapecerica	Divinópolis	216
5º	Itamarandiba	Teófilo Otoni	196
6º	Três Marias	Belo Horizonte	190
7º	Lavras	Varginha	125
8º	João Monlevade	Ipatinga	121
9º	São José do Jacuri	Governador Valadares	113
10º	Carmo da Mata	Divinópolis	107

PARTICIPAÇÃO (%) DO MUNICÍPIO EM RELAÇÃO AO ESTADO - 2023



EVOLUÇÃO DA PRODUÇÃO MUNICIPAL DE MEL EM MINAS GERAIS

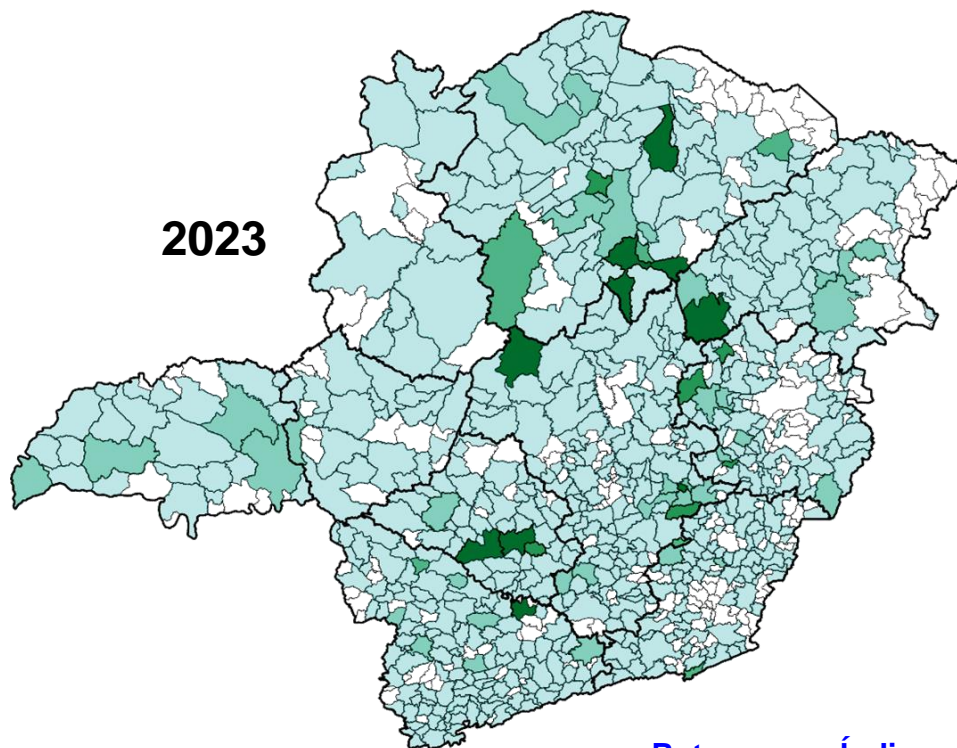


Legenda

Produção de mel (kg)

- sem registro de produção
- 1 - 30.000
- 30.001 - 60.000
- 60.001 - 90.000
- 90.001 - 120.000
- 120.001 - 385.000

2023



Total de Municípios Mineiros com Atividade Apícola

2014

2023

625

622

Produção Estadual (t)

3.821

6.863

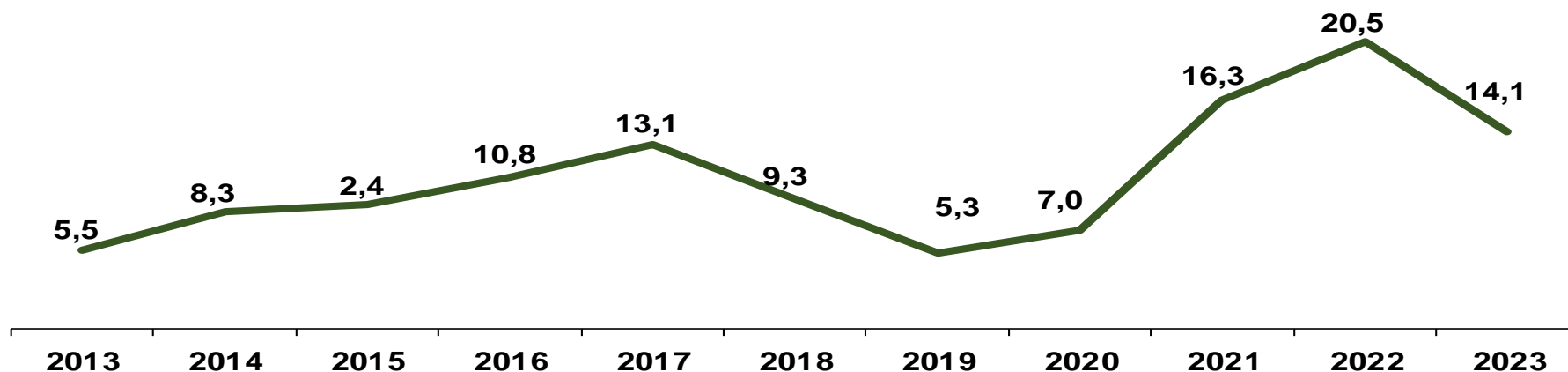
BALANÇA COMERCIAL

EXPORTAÇÃO MINAS GERAIS

EXPORTAÇÕES MINEIRAS DE PRODUTOS APÍCOLAS*

(US\$ milhões)

EVOLUÇÃO HISTÓRICA



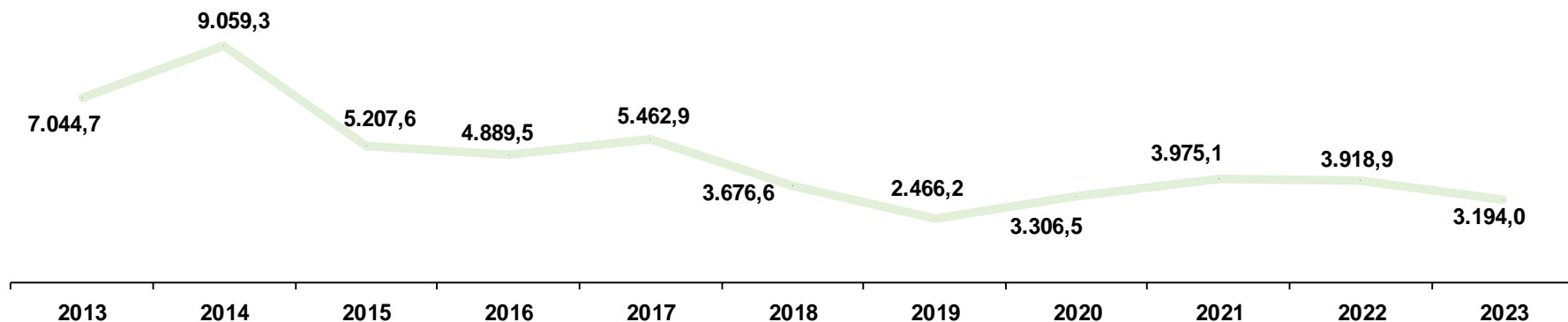
Quantidade Exportada (Mil t)

2013	2014	2015	2016	2017	2018	2019	2020	2021	2022	2023
0,6	1,4	1,7	2,2	2,4	2,5	2,2	2,1	4,1	5,2	4,4

PRODUTOS APÍCOLAS* – VALOR MÉDIO E DESTINO DAS EXPORTAÇÕES

VALOR MÉDIO (US\$/t)

SÉRIE HISTÓRICA



PRINCIPAIS DESTINOS

Jan a Dez 2023

US\$ 14,1 milhões

Posição

Países

Part. %

1º	Estados Unidos	70,5
2º	Alemanha	10,7
3º	Canadá	7,7
4º	Bélgica	3,0
5º	Coreia do Sul	2,81
	Demais países (8)	5,3
Total das exportações		100,0

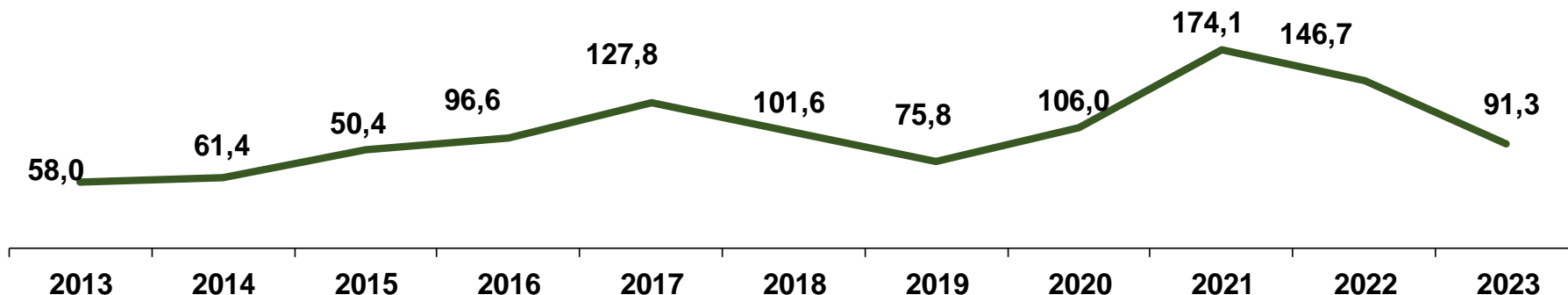
*Referentes a ceras de abelha e mel natural

EXPORTAÇÃO BRASIL

EXPORTAÇÕES BRASILEIRA DE PRODUTOS APÍCOLAS*

(US\$ milhões)

EVOLUÇÃO HISTÓRICA



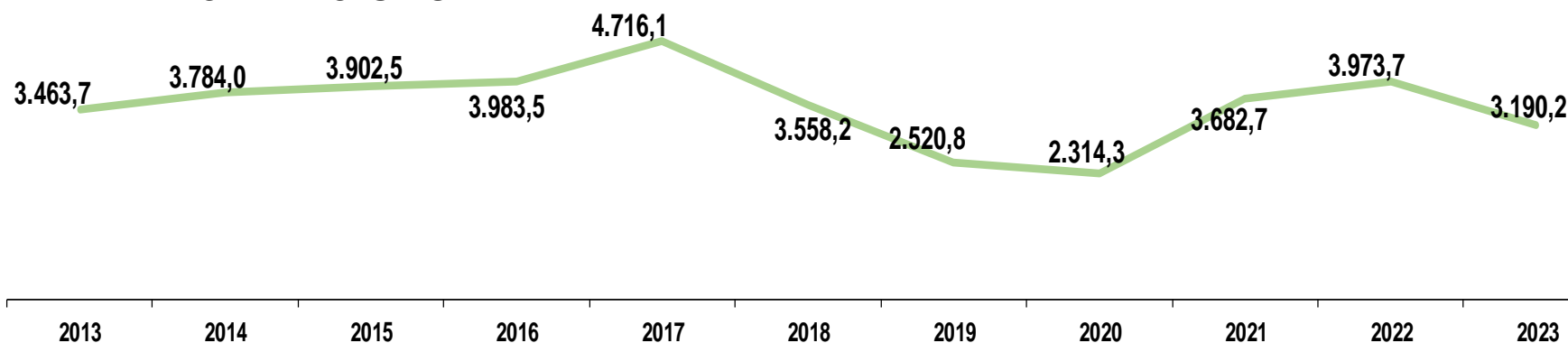
QUANTIDADE EXPORTADA (Mil t)

2013	2014	2015	2016	2017	2018	2019	2020	2021	2022	2023
16	25	22	22	27	29	30	46	47	37	29

PRODUTOS APÍCOLAS* – VALOR MÉDIO E DESTINO DAS EXPORTAÇÕES

VALOR MÉDIO (US\$/t)

SÉRIE HISTÓRICA



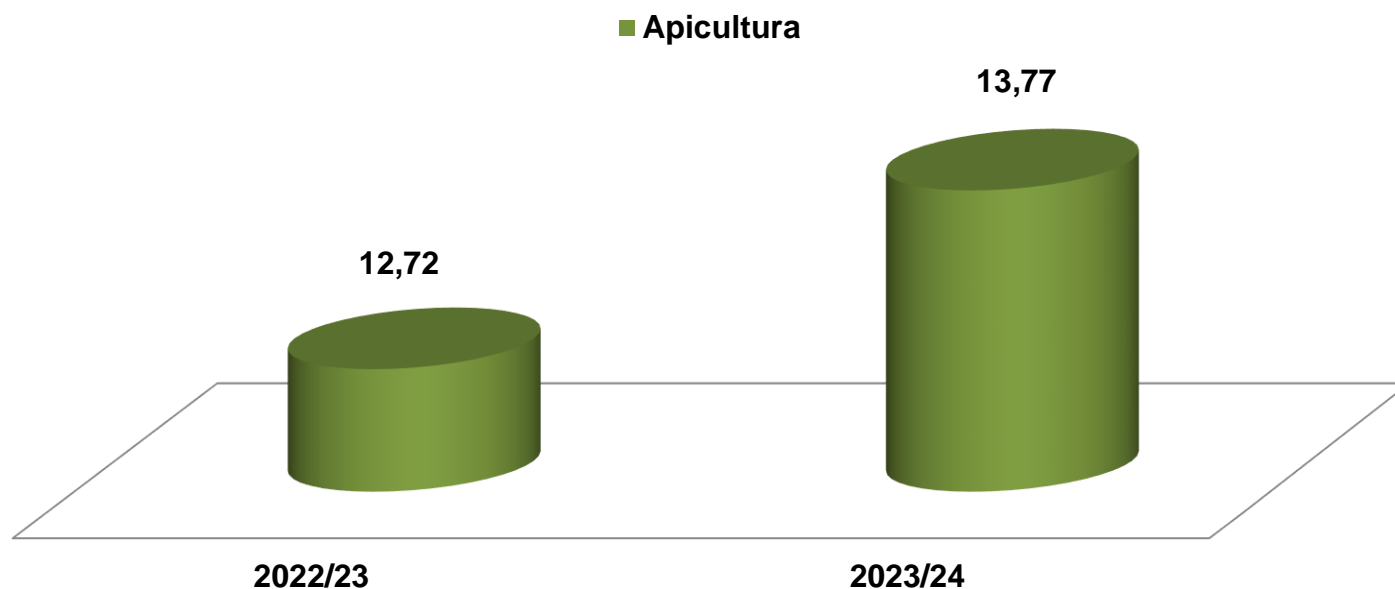
Dados de países não disponível para o Brasil

*Referentes a ceras de abelha e mel natural

CRÉDITO RURAL

DISTRIBUIÇÃO DO CRÉDITO RURAL EM MINAS GERAIS – CUSTEIO APICULTURA

Recurso - Milhões de Reais



NÚMERO DE CONTRATOS:

	2022/23	2022/23
Apicultura	217	233

SECRETARIA DE ESTADO DE AGRICULTURA, PECUÁRIA E ABASTECIMENTO

SUBSECRETARIA DE POLÍTICA E ECONOMIA AGRÍCOLA



www.agricultura.mg.gov.br

Rodovia Papa João Paulo II, nº 4001 , Bairro Serra Verde

31630-901 – Belo Horizonte - MG

Fone: 31-3915-8601

[Retornar ao Índice](#)