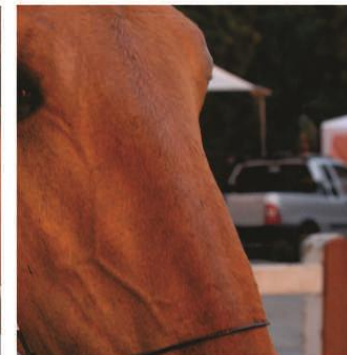
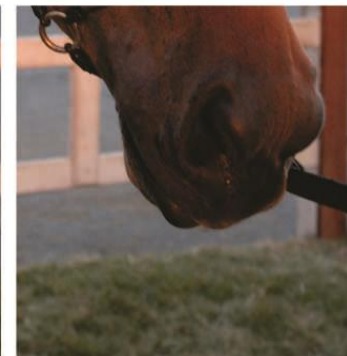
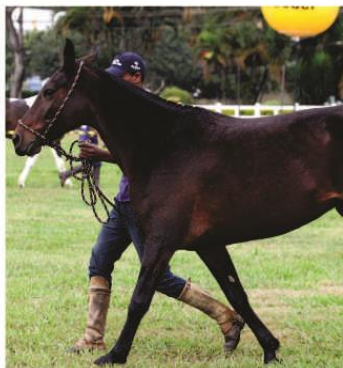


SECRETARIA DE ESTADO DE AGRICULTURA,  
PECUÁRIA E ABASTECIMENTO DE MINAS GERAIS

SUBSECRETARIA DE POLÍTICA E ECONOMIA AGRÍCOLA



# Equideocultura



Novembro/2023

Belo Horizonte - MG



**MINAS  
GERAIS**

GOVERNO  
DIFERENTE.  
ESTADO  
EFICIENTE.



# ÍNDICE

03. [Apresentação](#)

04. [Dados do Rebanho Equino - Minas Gerais e Brasil](#)

10. [Dados do Rebanho Asinino - Minas Gerais e Brasil](#)

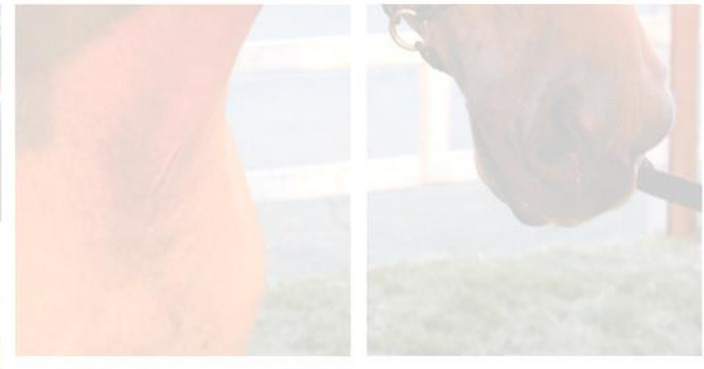
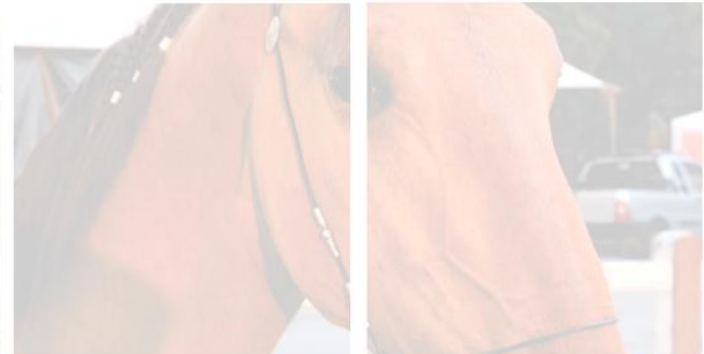
16. [Dados do Rebanho Muar - Minas Gerais e Brasil](#)

23. [Dados das Exportações em Minas Gerais](#)

26. [Dados das Exportações no Brasil](#)

29. [Crédito Rural](#)

31. [Distribuição Geográfica da Cadeia Produtiva Equídea](#)



Equideocultura

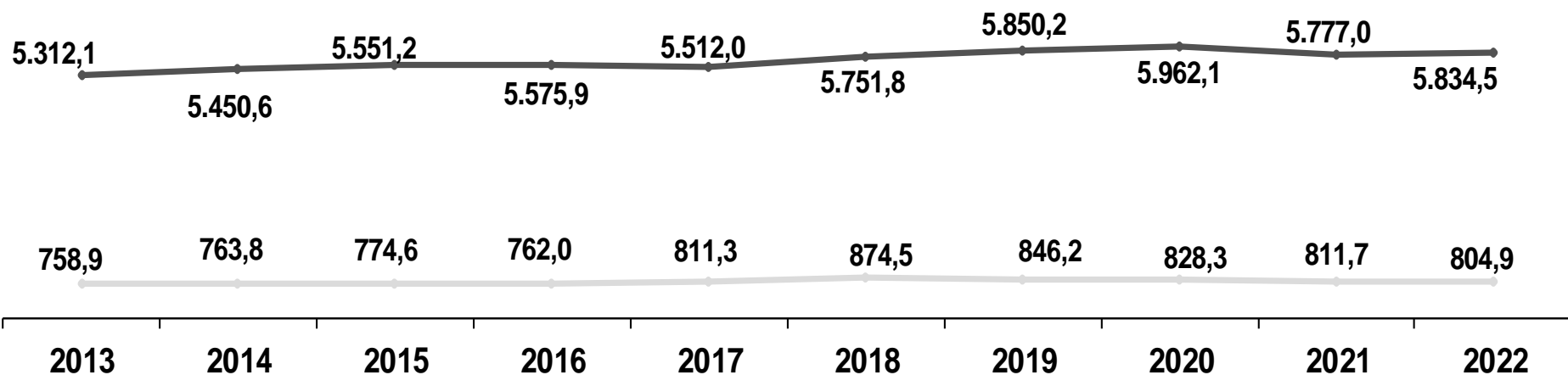
## APRESENTAÇÃO

O presente trabalho traz um conjunto de informações sobre os indicadores da equideocultura em Minas Gerais e no Brasil. Os dados permitem ao usuário fazer uma avaliação da performance da atividade na economia global.

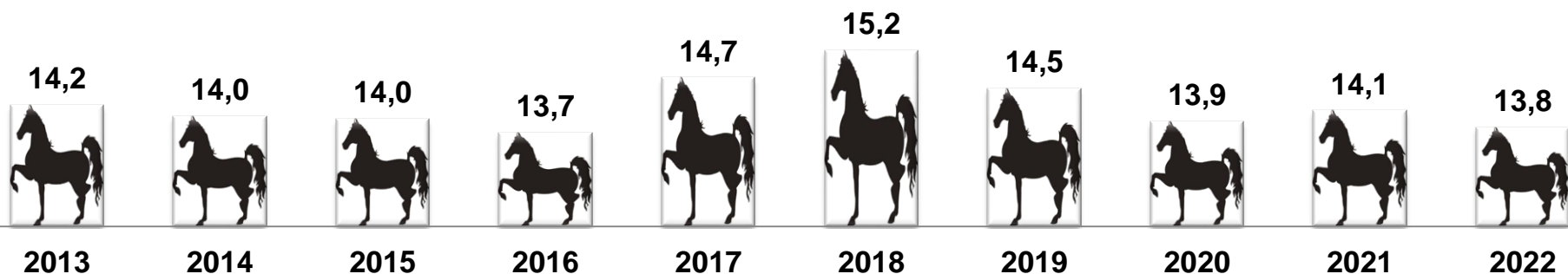
# **DADOS DO REBANHO EQUINO MINAS GERAIS E BRASIL**

# EVOLUÇÃO DO REBANHO DE EQUINOS 2013 - 2022

—●— Brasil (mil cabeças)  
—●— Minas Gerais (mil cabeças)



## PARTICIPAÇÃO (%) DO REBANHO MINEIRO NO NACIONAL



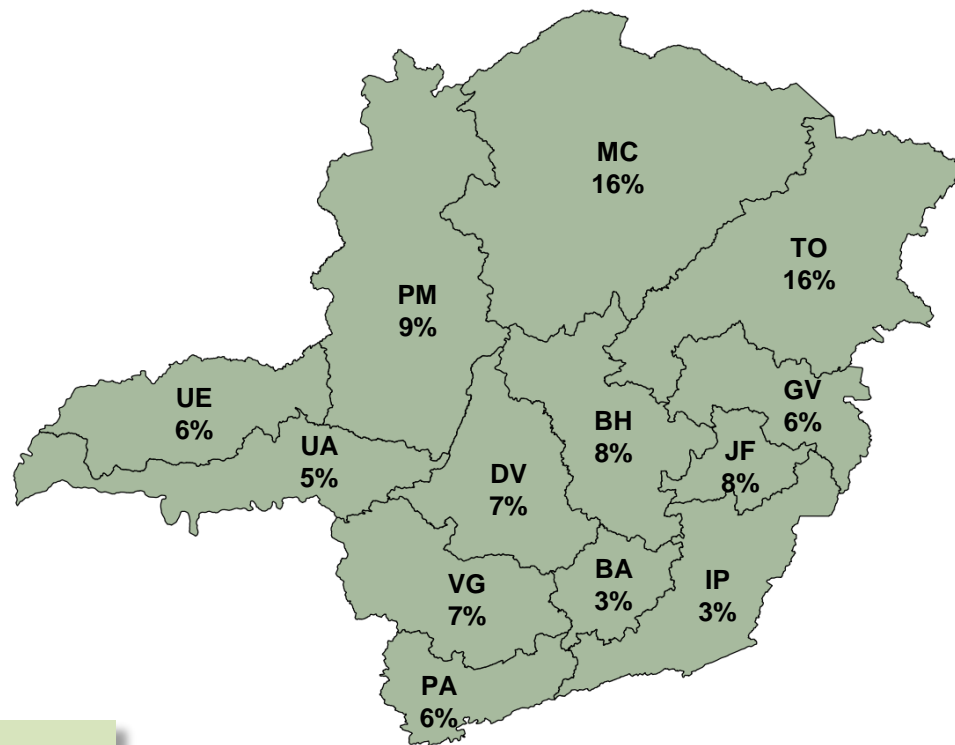
## RANKING DO EFETIVO REBANHO DE EQUINOS POR ESTADO - 2022

Ranking	Estados	Rebanho (mil cabeças)	Participação %
1°	Minas Gerais	805	13,8
2°	Pará	518	8,9
3°	Rio Grande do Sul	492	8,4
4°	Mato Grosso	449	7,7
5°	Bahia	444	7,6
6°	Mato Grosso do Sul	416	7,1
7°	Goiás	395	6,8
8°	São Paulo	355	6,1
9°	Maranhão	257	4,4
	Demais Estados	1.703	28,9
	<b>Rebanho Total</b>	<b>5.835</b>	<b>100,0</b>

# DISTRIBUIÇÃO REGIONAL DO REBANHO EQUINO

Região	Rebanho (mil cabeças)	Variação 2022/2021 (%)
	2022	
Teófilo Otoni (TO)	130	-2,2
Montes Claros (MC)	128	-0,9
Patos de Minas (PM)	72	-1,3
Belo Horizonte (BH)	65	-1,3
Juiz de Fora (JF)	63	0,6
Divinópolis (DV)	60	0,7
Varginha (VG)	55	-1,3
Governador Valadares (GV)	49	-2,8
Pouso Alegre (PA)	49	-0,4
Uberlândia (UE)	46	-0,1
Uberaba (UA)	39	1,1
Barbacena (BA)	28	1,5
Ipatinga (IP)	22	-0,8
<b>Total</b>	<b>805</b>	<b>-0,8</b>

DISTRIBUIÇÃO REGIONAL (%) DO REBANHO EQUINO - 2022

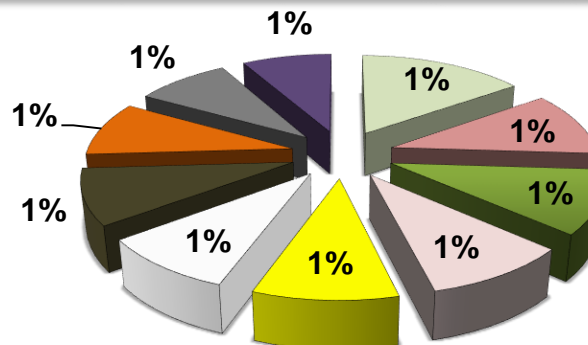


# RANKING DOS PRINCIPAIS MUNICÍPIOS COM MAIORES REBANHOS EQUINOS EM MINAS GERAIS - 2022

Ranking	Município	Região Agrícola	Equinos (mil cabeças)
1º	Carlos Chagas	Teófilo Otoni	10,1
2º	Montes Claros	Montes Claros	7,1
3º	Governador Valadares	Governador Valadares	6,9
4º	Prata	Uberlândia	6,4
5º	São Francisco	Montes Claros	6,3
6º	Uberaba	Uberaba	6,1
7º	Uberlândia	Uberlândia	6,1
8º	Unai	Patos de Minas	6,0
9º	João Pinheiro	Patos de Minas	5,7
10º	Ataléia	Teófilo Otoni	5,5

## PARTICIPAÇÃO DO MUNICÍPIO (%) EM RELAÇÃO AO ESTADO - 2022

- Carlos Chagas
- Governador Valadares
- São Francisco
- Uberlândia
- João Pinheiro
- Montes Claros
- Prata
- Uberaba
- Unai
- Ataléia

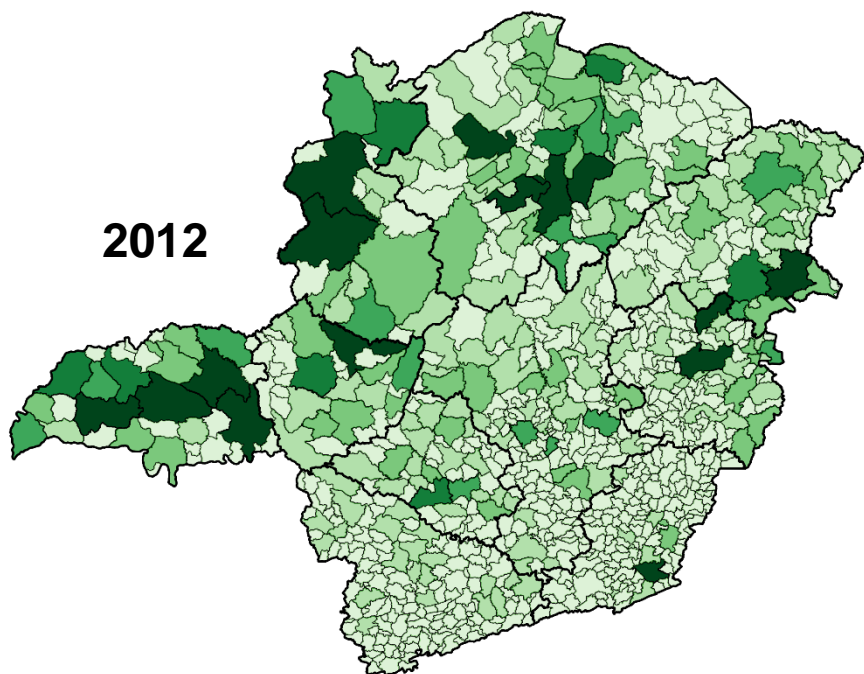


**Demais Municípios**  
92%

[Retornar ao Índice](#)

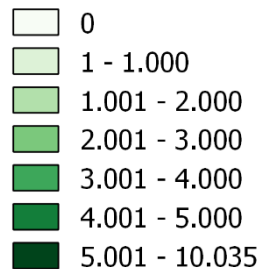


# EVOLUÇÃO DO REBANHO MUNICIPAL DE EQUINOS EM MINAS GERAIS

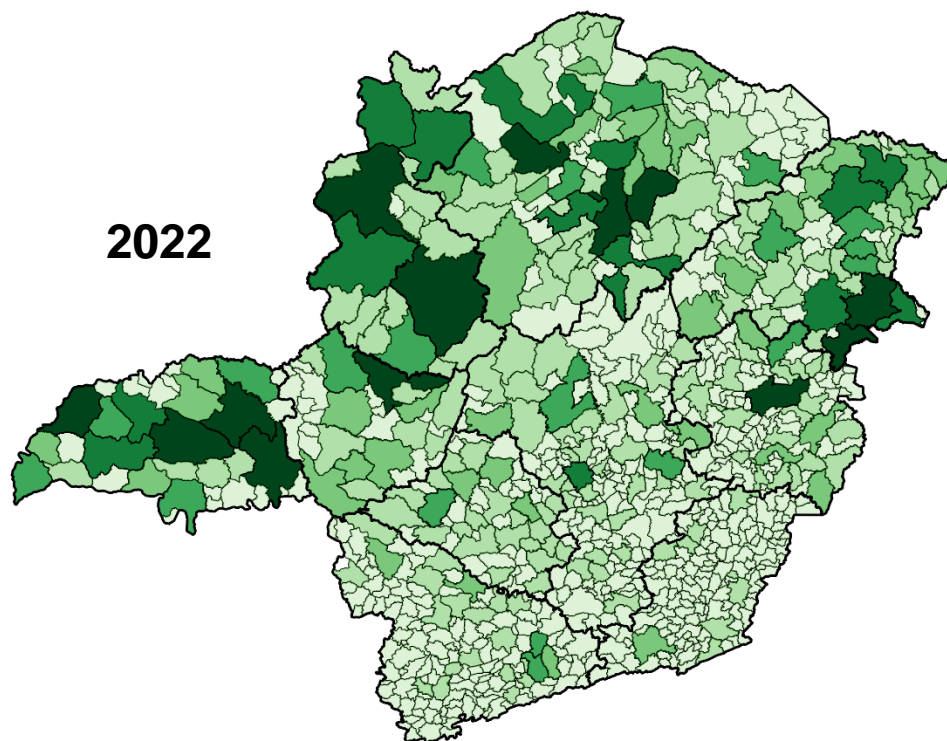


## Legenda

Rebanho equinos (cabeças)



Total de Municípios Mineiros que Apresentam Equinos	
2012	2022
853	853
Rebanho Estadual (mil cabeças)	
785,3	804,9



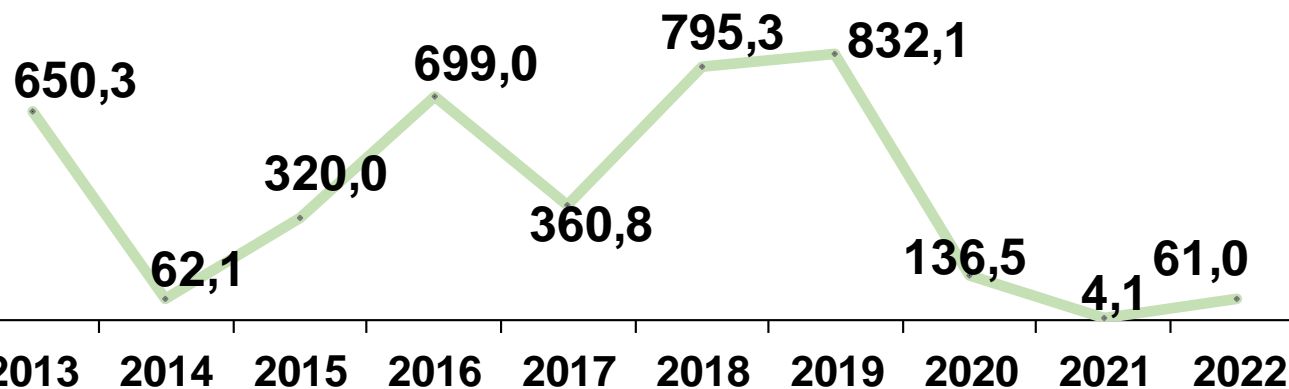
# BALANÇA COMERCIAL

# EXPORTAÇÃO MINAS GERAIS

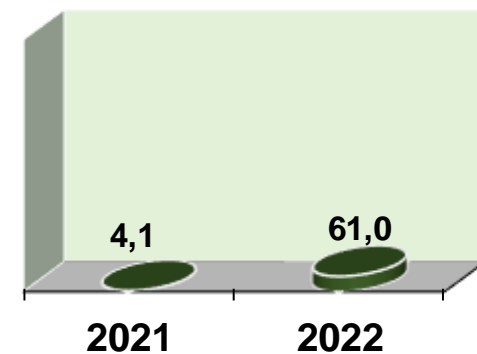
# EXPORTAÇÕES MINEIRAS DE EQUÍDEOS\*

(US\$ mil)

## EVOLUÇÃO HISTÓRICA



## Jan a Dez



## Quantidade Exportada (Unidade)

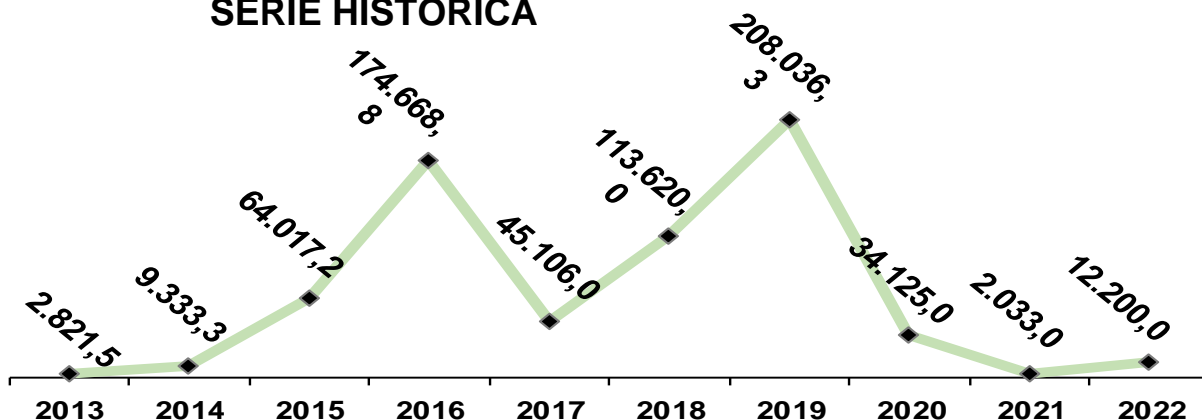
2013	2014	2015	2016	2017	2018	2019	2020	2021	2022
22	3	5	4	8	9	4	4	2	5

\* Referentes a asininos, equinos e muares

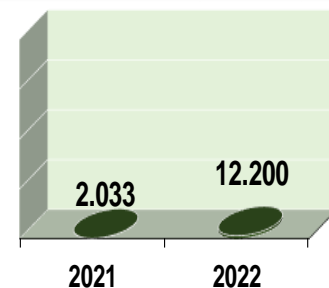
# EQUÍDEOS – VALOR MÉDIO E DESTINO DAS EXPORTAÇÕES

## VALOR MÉDIO (US\$/UNIDADES)

### SÉRIE HISTÓRICA



### Jan a Dez



## PRINCIPAIS DESTINOS

Jan a Dez 2022

US\$ 61,0 mil

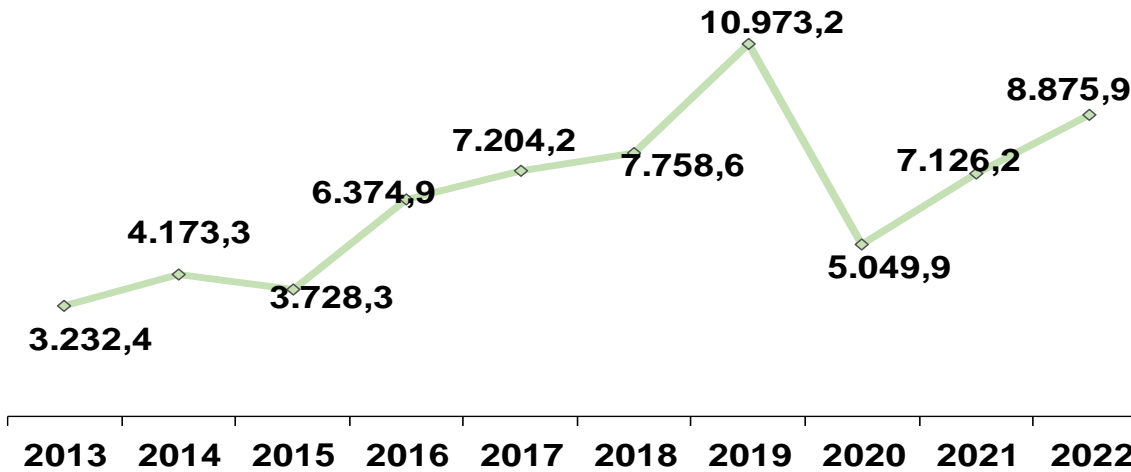
Posição	Países	Part. %
1º	Estados Unidos	82,0
2º	Uruguai	18,0
Total das exportações		-

# EXPORTAÇÃO BRASIL

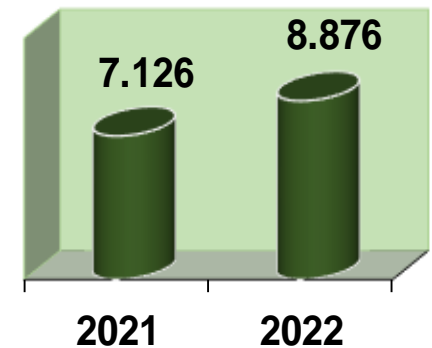
# EXPORTAÇÕES BRASILEIRAS DE EQUÍDEOS\*

(US\$ mil)

## EVOLUÇÃO HISTÓRICA



## Jan a Dez



## Quantidade Exportada (Unidade)

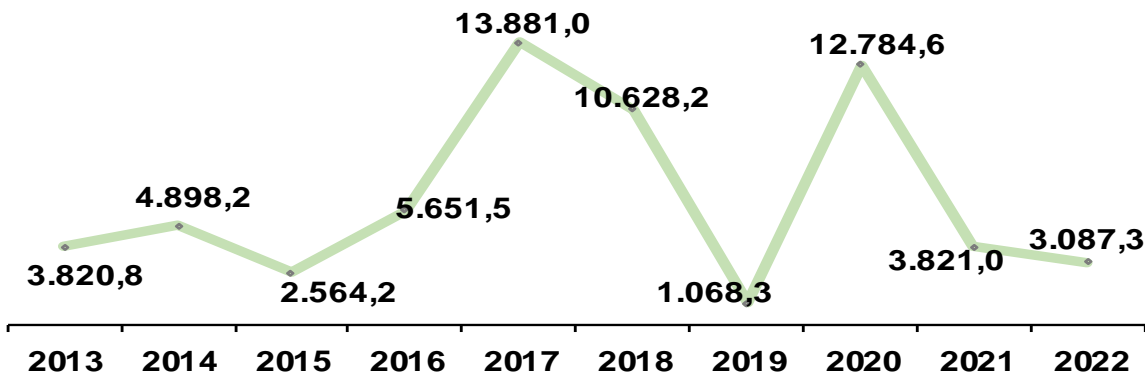
2013	2014	2015	2016	2017	2018	2019	2020	2021	2022
846	852	1.454	1.128	519	730	10.272	395	1.865	2.875

\* Referente a asininos, equinos e muares

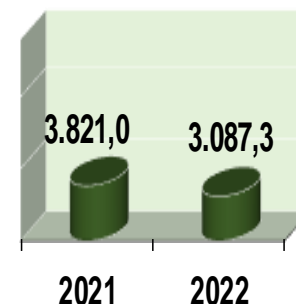
# EQUÍDEOS – VALOR MÉDIO E DESTINO DAS EXPORTAÇÕES

## VALOR MÉDIO (US\$/UNIDADES)

### SÉRIE HISTÓRICA



### Jan a Dez



## PRINCIPAIS DESTINOS

Jan a Dez 2022

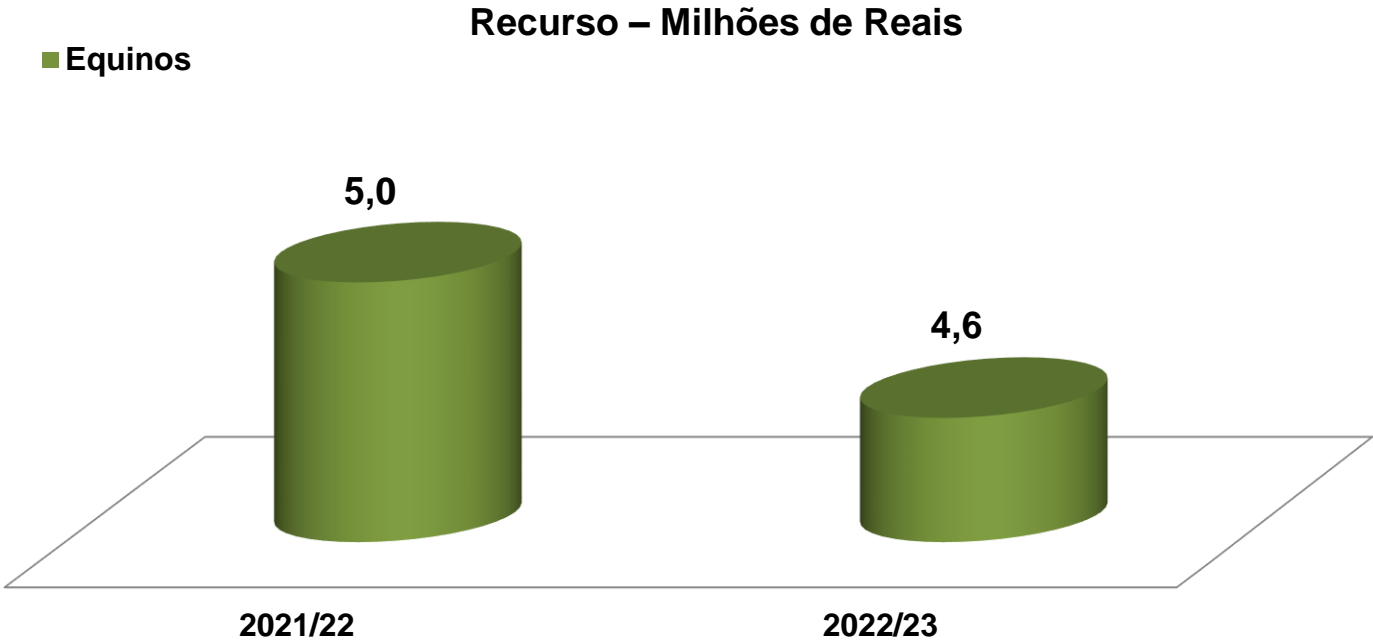
US\$ 8,9 milhões

Posição	Países	Part. %
1º	Estados Unidos	74,3
2º	Uruguai	20,0
3º	Argentina	3,4
4º	Emirados Árabes Unidos	0,9
5º	Paraguai	0,5
	Demais países (13)	0,9
<b>Total das exportações</b>		<b>100,0</b>



# CRÉDITO RURAL

# DISTRIBUIÇÃO DO CRÉDITO RURAL EM MINAS GERAIS POR PRODUTO CUSTEIO – EQUIDEOCULTURA

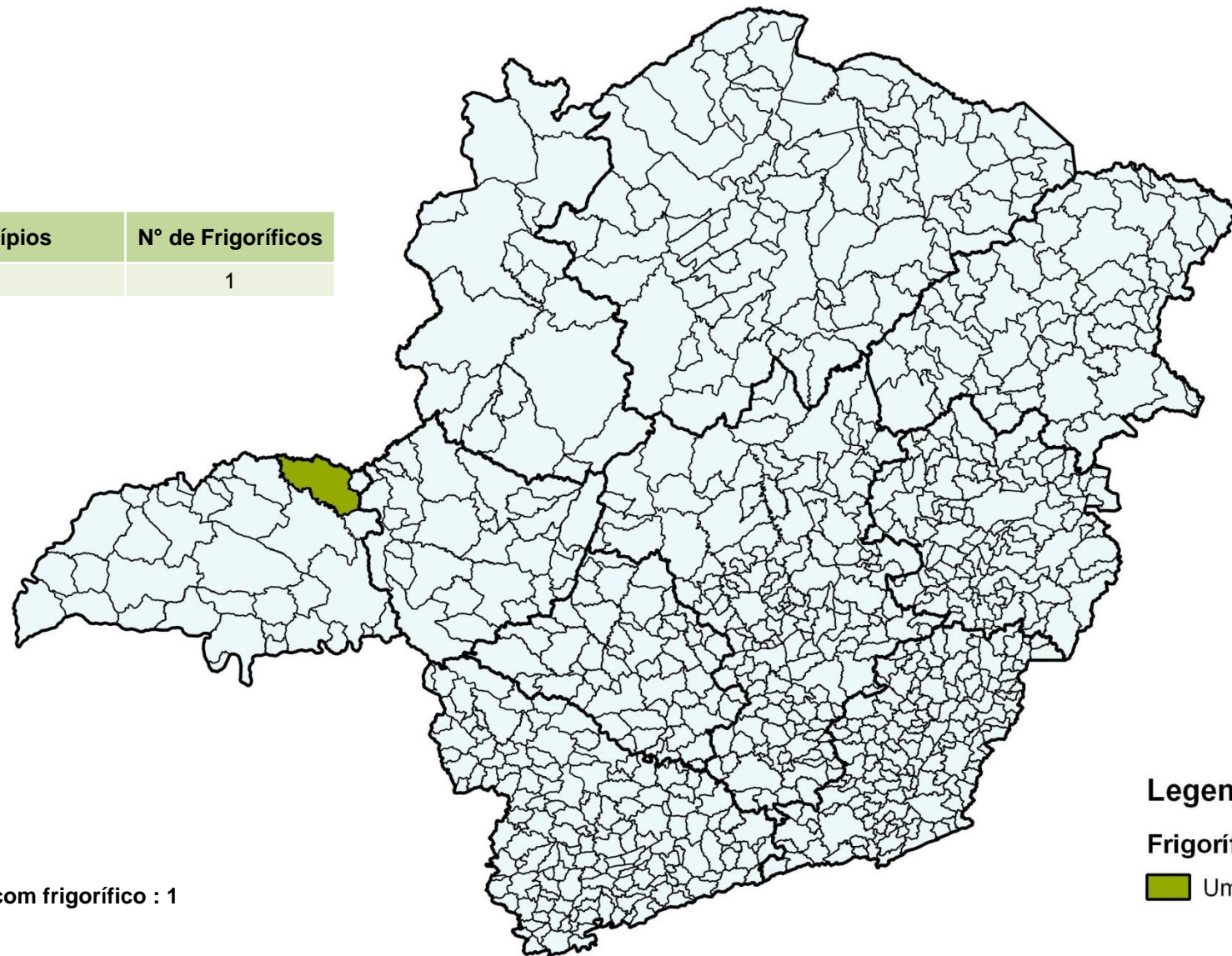


## NÚMERO DE CONTRATOS:

	2021/22	2022/23
Equinos	33	38

# **DISTRIBUIÇÃO GEOGRÁFICA DA CADEIA PRODUTIVA EQUÍDEA**

# FRIGORÍFICO DE EQUINOS COM INSPEÇÃO FEDERAL



Municípios	Nº de Frigoríficos
Araguari	1

Município com frigorífico : 1

## Legenda

Frigorífico de Equino

 Um Frigorífico

# SECRETARIA DE ESTADO DE AGRICULTURA, PECUÁRIA E ABASTECIMENTO

## SUBSECRETARIA DE POLÍTICA E ECONOMIA AGRÍCOLA



[www.agricultura.mg.gov.br](http://www.agricultura.mg.gov.br)

Rodovia Papa João Paulo II, nº 4001 , Bairro Serra Verde

31630-901 – Belo Horizonte - MG

Fone: 31-3915-8601