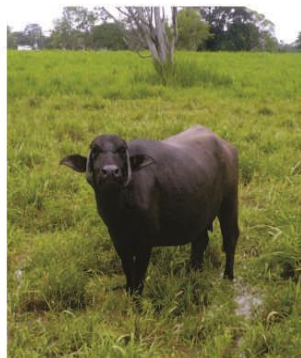
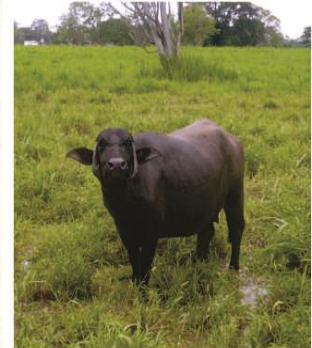
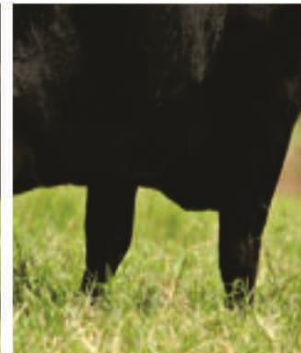
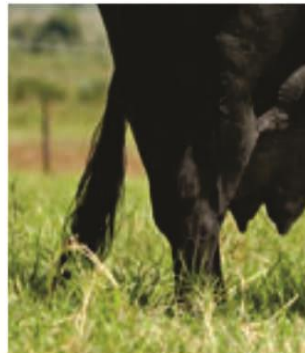


SECRETARIA DE ESTADO DE AGRICULTURA,
PECUÁRIA E ABASTECIMENTO DE MINAS GERAIS

SUBSECRETARIA DE POLÍTICA E ECONOMIA AGRÍCOLA



Bubalinocultura



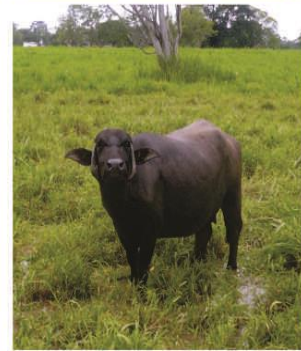
Novembro/2023

Belo Horizonte - MG



**MINAS
GERAIS**

GOVERNO
DIFERENTE.
ESTADO
EFICIENTE.



ÍNDICE

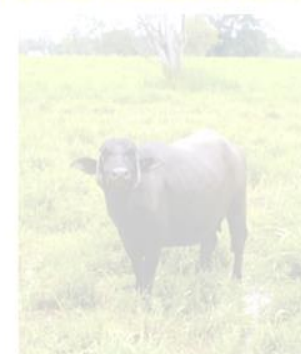
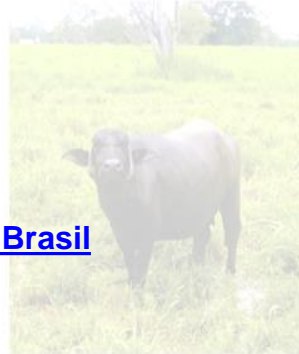
03. [Apresentação](#)

04. [Dados do Rebanho - Minas Gerais e Brasil](#)

10. [Crédito Rural](#)

12. [Distribuição Geográfica da Cadeia Produtiva de Bubalinos](#)

Bubalinocultura

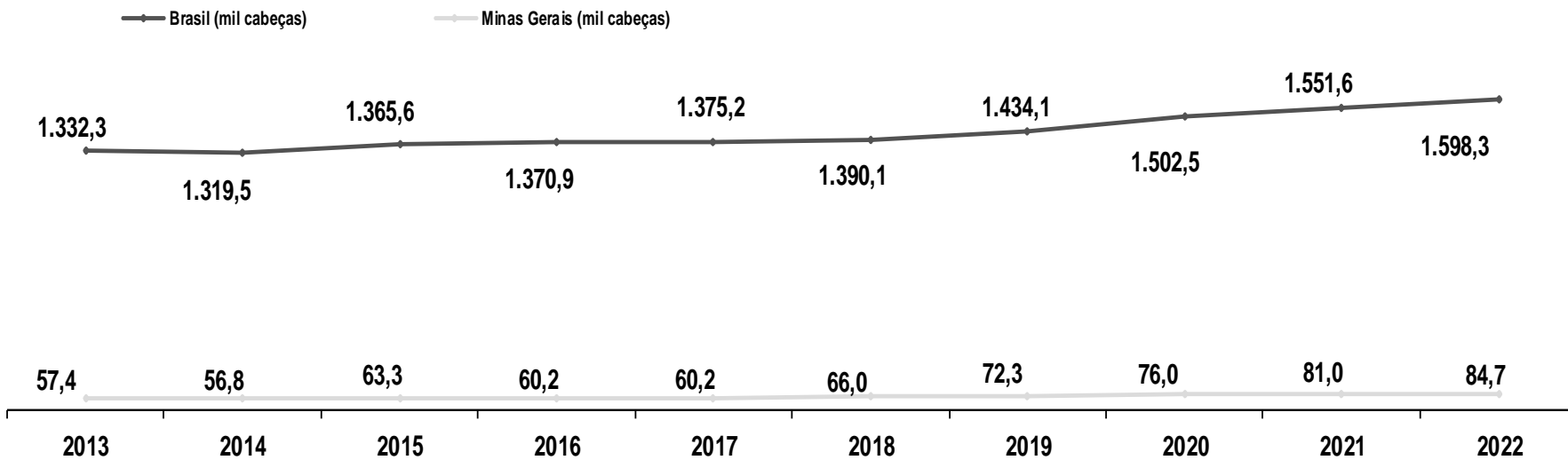


APRESENTAÇÃO

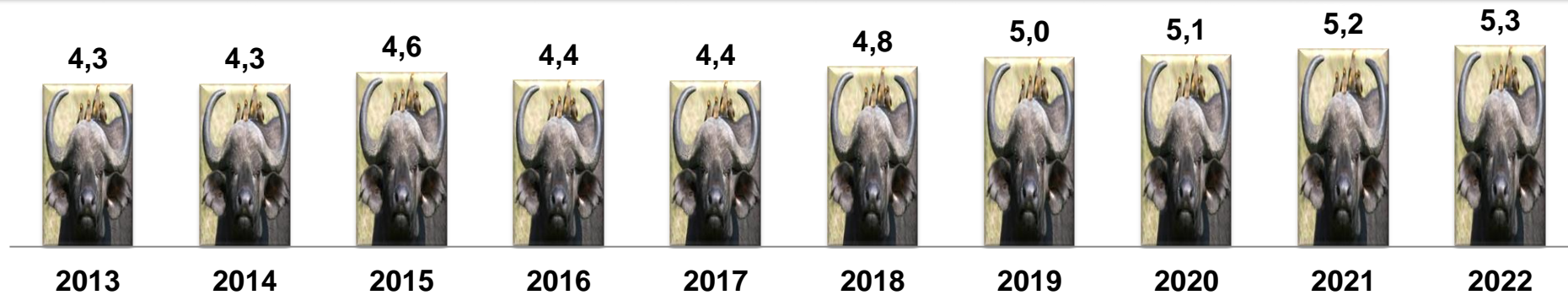
O presente trabalho traz um conjunto de informações sobre os indicadores da bubalinocultura em Minas Gerais e no Brasil. Os dados permitem ao usuário fazer uma avaliação da performance da atividade na economia global.

DADOS DO REBANHO MINAS GERAIS E BRASIL

EVOLUÇÃO DO REBANHO BUBALINO 2013 – 2022



PARTICIPAÇÃO (%) DO REBANHO MINEIRO NO NACIONAL



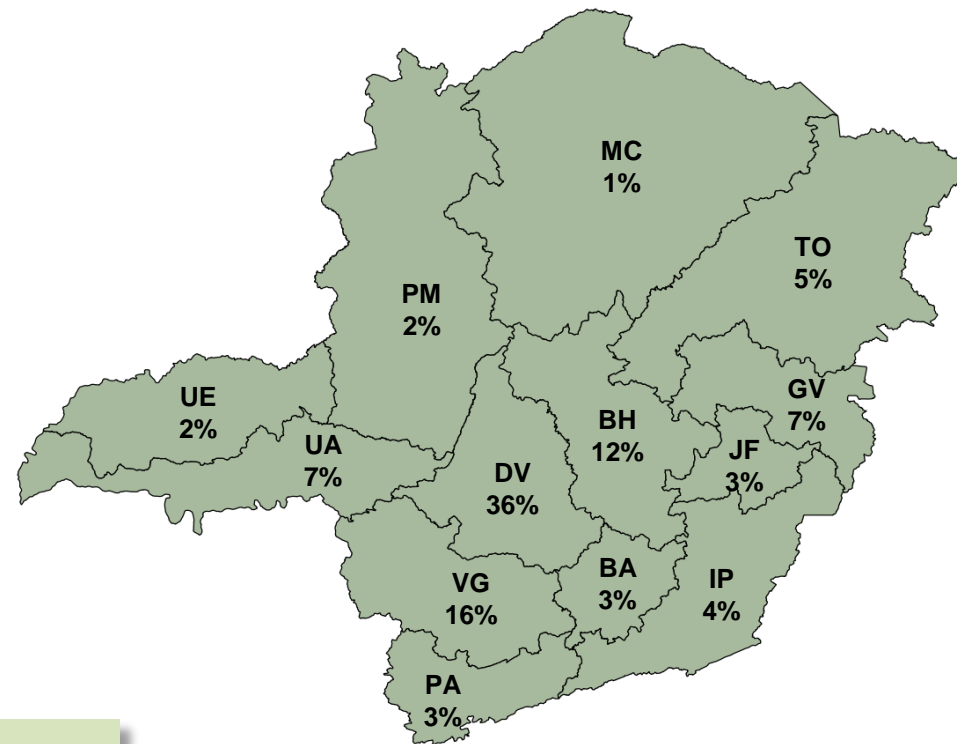
RANKING DO EFETIVO REBANHO DE BUBALINOS POR ESTADO - 2022

Ranking	Estados	Rebanho (cabeças)	Participação %
1°	Pará	645	40,3
2°	Amapá	312	19,5
3°	São Paulo	123	7,7
4°	Amazonas	114	7,1
5°	Maranhão	97	6,1
6°	Minas Gerais	85	5,3
7°	Rio Grande do Sul	49	3,1
8°	Paraná	35	2,2
9°	Bahia	23	1,5
	Demais Estados	116	7,2
	Produção Total	1.598	100,0

DISTRIBUIÇÃO REGIONAL DO REBANHO DE BUBALINOS

Região	Rebanho (mil cabeças)	Variação 2022/2021 (%)
	2022	
Divinópolis (DV)	30,9	6,6
Varginha (VG)	13,2	5,7
Belo Horizonte (BH)	10,1	10,1
Governador Valadares (GV)	5,8	12,4
Uberaba (UA)	4,9	-3,0
Teófilo Otoni (TO)	4,4	-3,5
Ipatinga (IP)	3,0	2,8
Pouso Alegre (PA)	2,6	-2,5
Juiz de Fora (JF)	2,5	-2,9
Barbacena (BA)	2,1	42,3
Uberlândia (UE)	2,0	-3,3
Patos de Minas (PM)	1,9	-3,1
Montes Claros (MC)	1,2	-32,9
Total	84,7	4,6

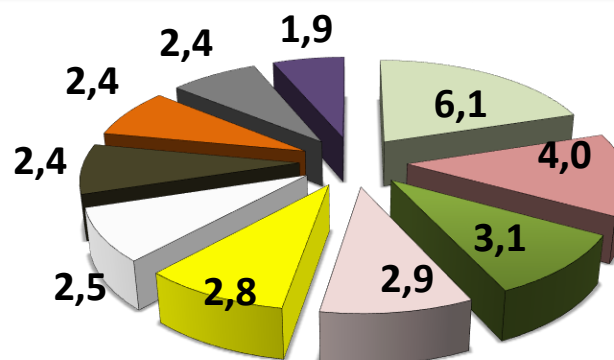
DISTRIBUIÇÃO REGIONAL EM (%) DOS REBANHOS BUBALINOS - 2022



RANKING DOS PRINCIPAIS MUNICÍPIOS COM MAIORES REBANHOS BUBALINOS EM MINAS GERAIS - 2022

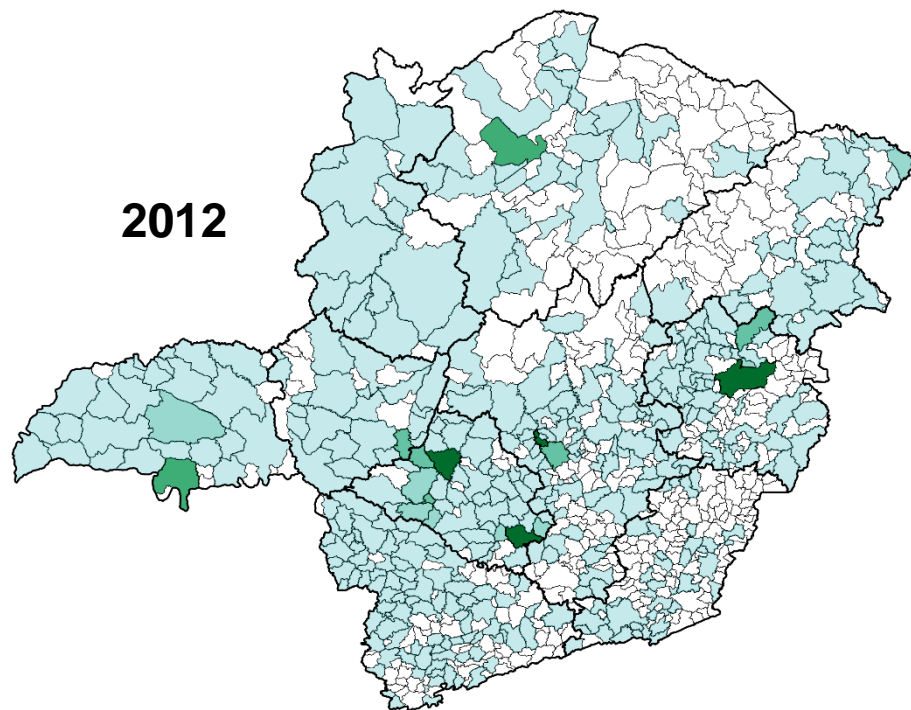
Ranking	Município	Região Agrícola	Bubalinos (mil cabeças)
1º	Oliveira	Divinópolis	5,2
2º	Fortuna de Minas	Belo Horizonte	3,4
3º	Passos	Varginha	2,6
4º	Córrego Danta	Divinópolis	2,5
5º	Pains	Divinópolis	2,4
6º	Luz	Divinópolis	2,2
7º	Doresópolis	Varginha	2,0
8º	Iguatama	Divinópolis	2,0
9º	Guanhães	Governador Valadares	2,0
10º	Moema	Divinópolis	1,6

PARTICIPAÇÃO DO MUNICÍPIO (%) EM RELAÇÃO AO ESTADO - 2022



Demais Municípios
69,4%

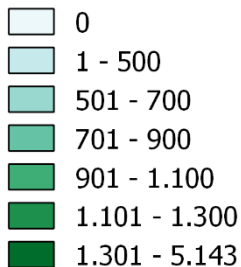
EVOLUÇÃO DO REBANHO MUNICIPAL DE BUBALINOS EM MINAS GERAIS



2012

Legenda

Rebanho Bubalino (cabeças)



Total de Municípios Mineiros que Apresentam Bubalinos

2012

2022

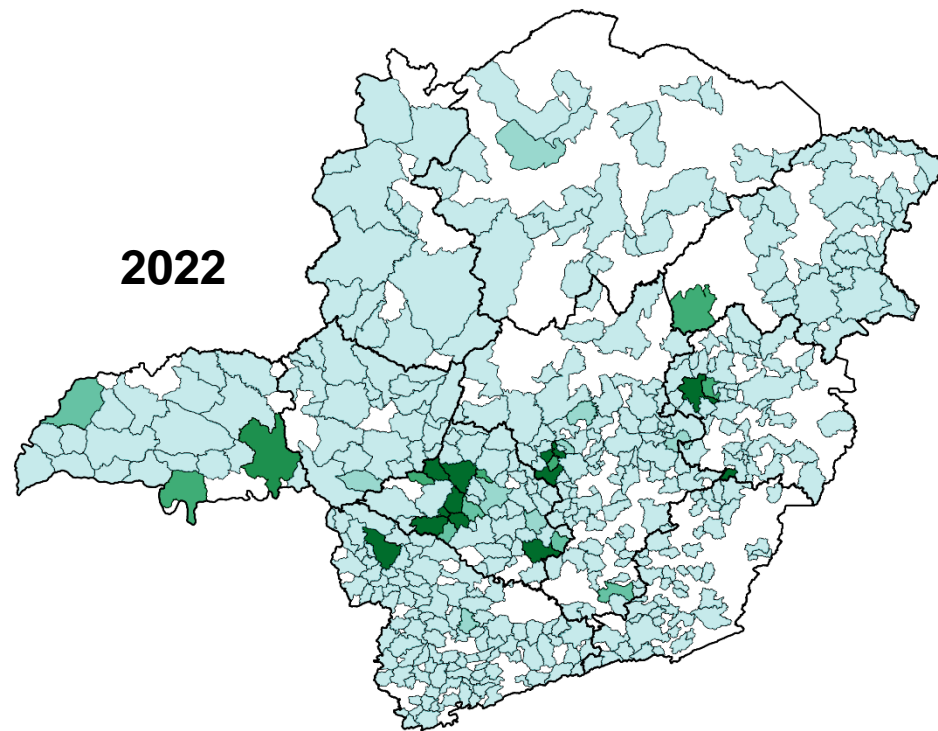
407

429

Rebanho Estadual (mil cabeças)

56,1

84,7

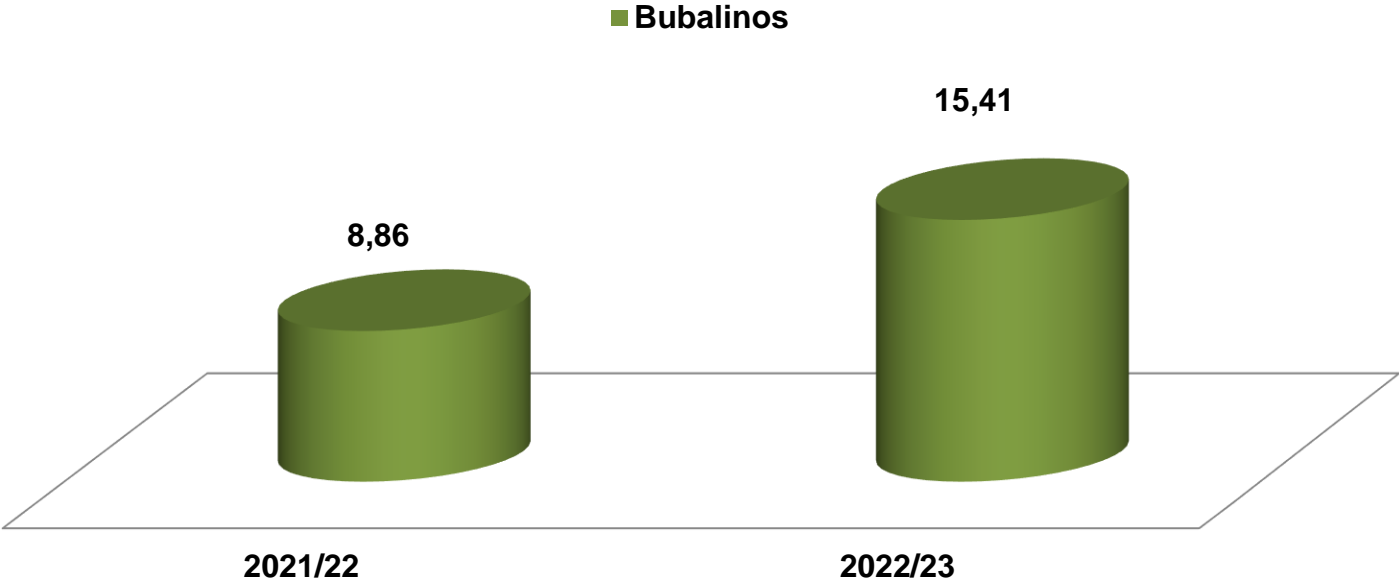


2022

CRÉDITO RURAL

DISTRIBUIÇÃO DO CRÉDITO RURAL EM MINAS GERAIS POR PRODUTO CUSTEIO - BUBALINOS

Recursos - Milhões de Reais



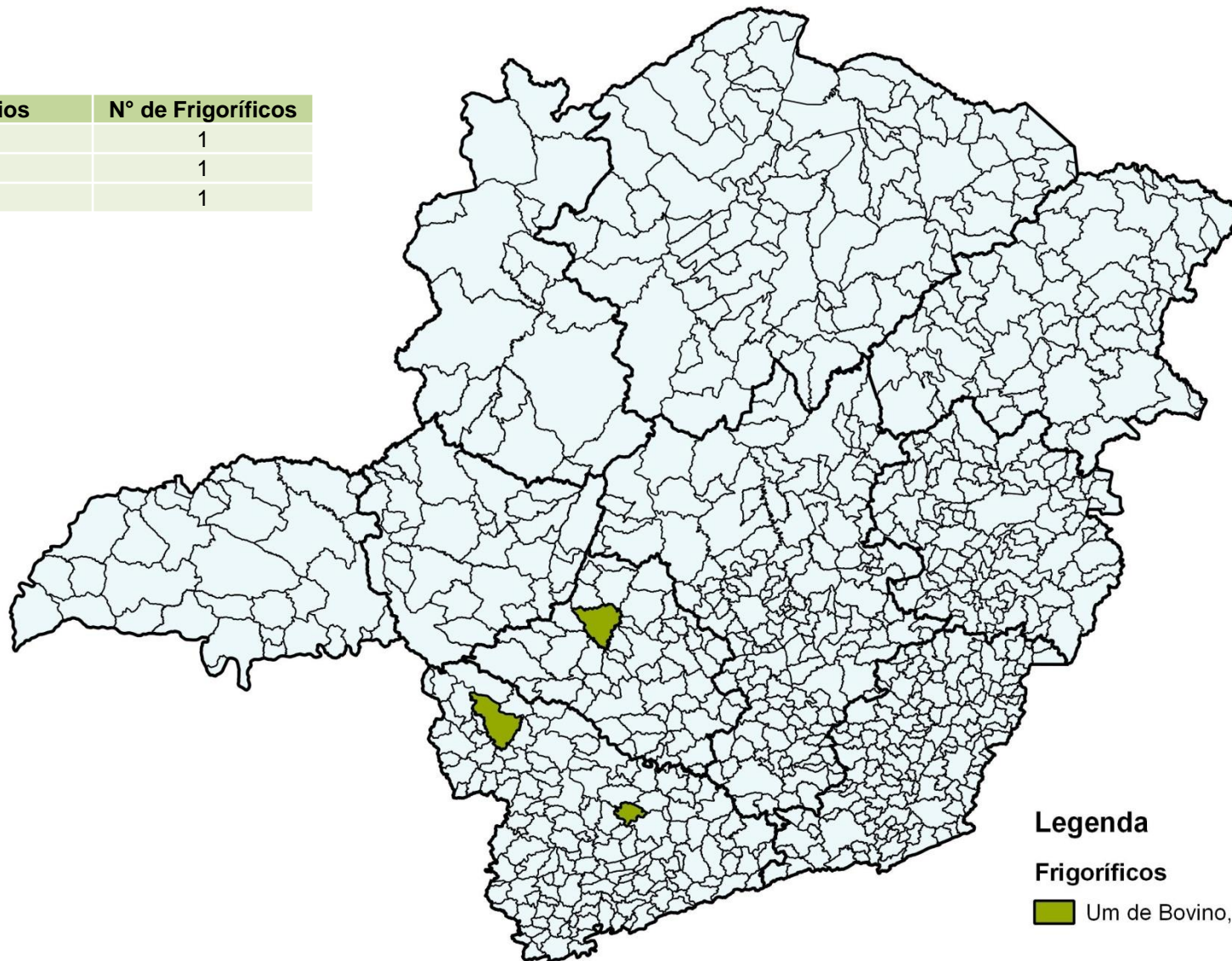
NÚMERO DE CONTRATOS:

	2021/22	2022/23
Bubalinos	70	99

DISTRIBUIÇÃO GEOGRÁFICA DA CADEIA PRODUTIVA DE BUBALINOS

FRIGORÍFICOS DE BOVINOS, BUBALINOS E SUÍNOS COM INSPEÇÃO ESTADUAL

Municípios	Nº de Frigoríficos
Luz	1
Passos	1
Varginha	1



Legenda

Frigoríficos

Um de Bovino, Bubalino e Suíno

Municípios com frigorífico de bovinos, bubalinos e suínos: 3

SECRETARIA DE ESTADO DE AGRICULTURA, PECUÁRIA E ABASTECIMENTO

SUBSECRETARIA DE POLÍTICA E ECONOMIA AGRÍCOLA



www.agricultura.mg.gov.br

Rodovia Papa João Paulo II, nº 4001. Bairro Serra Verde

31630-901 – Belo Horizonte - MG

Fone: 31-3915-8601