

# Transforma Minas

Programa de Gestão de Pessoas por Mérito e Competência

Crédito: Gil Leonardi/Imprensa MG.

Diretor de  
Promoção de  
Políticas de  
Habitação Social  
Sedese



# Diretor de Promoção de Políticas de Habitação Social

O Governo de Minas Gerais selecionará profissional para atuar na Diretoria de Promoção de Políticas de Habitação Social, da Secretaria de Estado de Desenvolvimento Social.

## Escopo de atuação

### Atribuições da posição

- Planejamento da nova política de habitação social, analisando o histórico do tema de política habitacional no estado e o contexto atual, por meio da análise de forças e fraquezas do sistema.
- Gestão da equipe de sua Diretoria.
- Acompanhamento das ações originadas a partir da implantação da política habitacional.
- Interlocução com outros órgãos a fim de aprimorar o diagnóstico a ser realizado sobre o tema.
- Articulação com Municípios para implementação de planos locais de Habitação Social

## Principais planos e metas a serem implementados até o final da gestão

É esperada a entrega de uma estratégia para executar o plano nacional de habitação em âmbito estadual, com os seguintes objetivos:

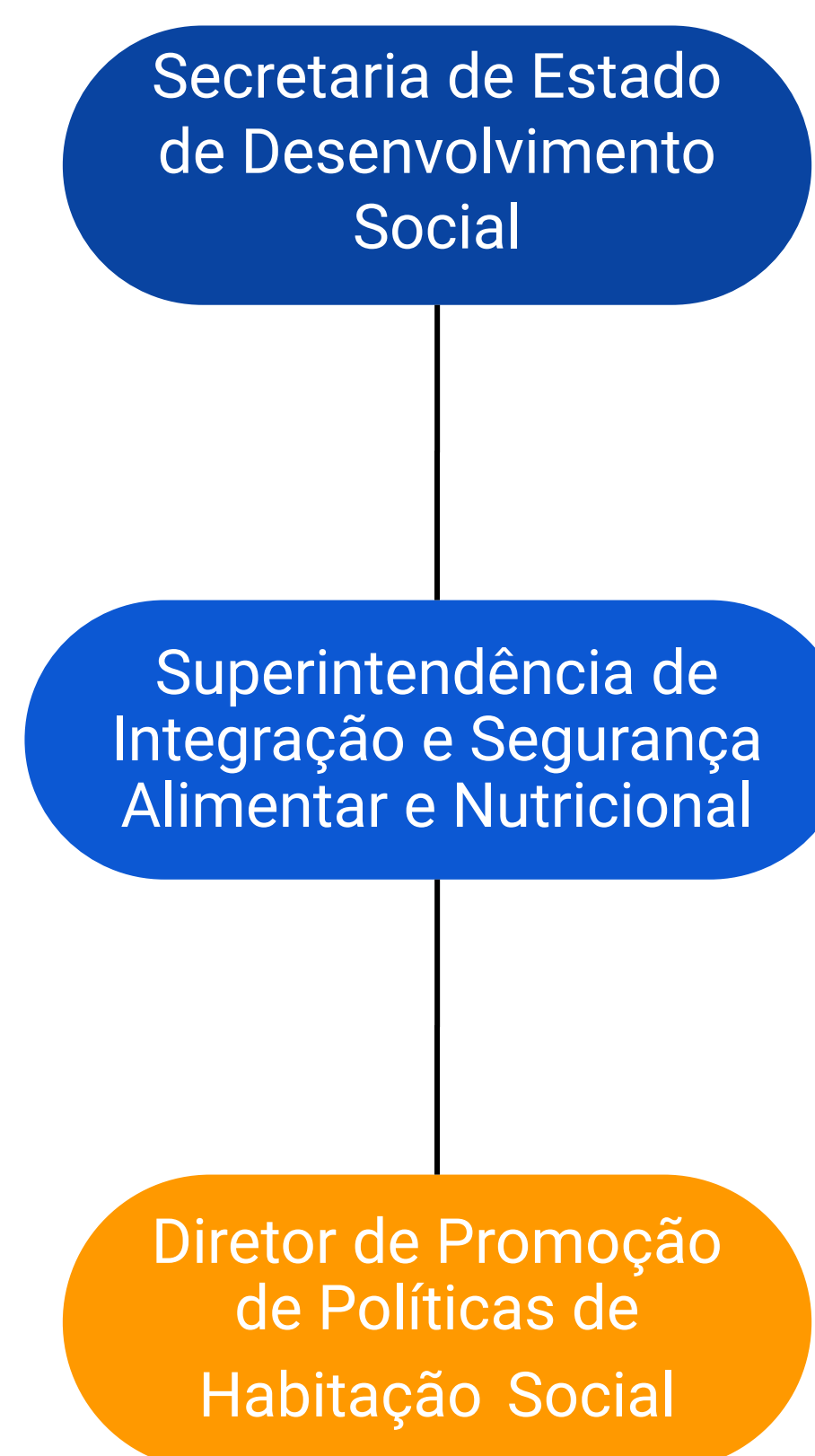
- Redução do déficit habitacional.
- Regularização Fundiária.
- Reestruturação da estrutura domiciliar.

## Visão para o final de mandato

Criação de uma política de habitação que, além de entregar moradias, gere autonomia para a população não depender mais da ação estatal.

## Gestão de equipes

O profissional fará a gestão de 1 Diretoria com 3 pessoas.



## **Perfil Desejado**

Ser um profissional com boa formação acadêmica, experiência em gestão de equipes, muito comunicativo, criativo e dinâmico, também com bastante resiliência.

## **Pré-requisitos estabelecidos pelo Estatuto dos Funcionários Públicos Civis do Estado de Minas Gerais**

- Ser brasileiro.
- Ter mais de dezoito anos de idade.
- Ter cumprido com as obrigações militares fixadas em lei.
- Estar em gozo dos direitos políticos.
- Não participar da gerência ou administração de alguma empresa comercial ou industrial.
- Não exercer comércio ou participar de sociedade comercial (exceto como acionista, quotista ou mandatário).

## **Pré-requisitos adicionais desta posição**

- Ensino superior completo - mínimo de 2 anos de formado.
- Experiência em gestão de equipes - mínimo de 1 ano.
- Inglês básico.
- Experiência com políticas habitacionais.

## **Requisitos desejáveis**

- Conhecimento a respeito de planejamento público.
- Conhecimento a respeito da política de habitação no Brasil.
- Conhecimento a respeito de análises de contextos sociais.

## Informações da Sedese

A partir da nova reforma administrativa, publicada em 2019, a Secretaria de Estado de Desenvolvimento Social voltou a ter sete áreas principais de ação: Assistência Social; Trabalho e Emprego; Direitos Humanos; Esportes; Política Antidrogas; Segurança Alimentar e Habitação. Com isso, há uma oportunidade única de promover a integração de políticas públicas complementares. É importante ressaltar que a viabilização de uma estrutura única e mais enxuta não impacta no desenho dos programas até então implementados, que estão definidos e detalhados no Plano Plurianual e na Lei Orçamentária Anual.

- **Missão:** Induzir as autonomias de indivíduos e famílias, por meio de políticas públicas de direitos e redução de vulnerabilidades sociais.
- **Visão:** Minas Gerais mais desenvolvida, sendo referência na promoção de políticas públicas sociais.
- **Clientes/usuários:** Indivíduos e famílias em situação de vulnerabilidade.

## Desafios e potencialidades governamentais do órgão nos próximos anos

Um dos grandes desafios colocados à nova Secretaria de Estado de Desenvolvimento Social é a integração de temáticas que, até então, trabalhavam de forma isolada, fazendo parte de outros órgãos. Dessa forma, além da integração burocrática, para funcionamento de maneira conjunta, em local e com estrutura meio comum, a nova Sedese buscará a transversalidade na implementação dos programas, seja via integração de público beneficiário, localidade de ação, processos e diretrizes comuns. A integração com outras Secretarias também é fundamental para a criação e coordenação de uma política estruturada de educação profissional. Trata-se, portanto, de um desafio e ao mesmo tempo de uma grande oportunidade. A restrição orçamentária e a indefinição das políticas de qualificação por parte do governo federal também são importantes desafios que o gestor dessa pasta terá que enfrentar.

## Mais Informações

### Remuneração e benefícios

- Remuneração mensal: R\$ 4.300.
- Vale-refeição ou vale-alimentação no valor total de R\$ 47,00 por dia útil.
- Plano de saúde com coparticipação.
- 40 horas semanais com flexibilidade de entrada, saída e almoço e média de 8h/dia. O horário diário deve ser cumprido preferencialmente entre às 07h e 17h.
- Dedicção exclusiva.

### Formato de contratação

Cargo Comissionado.

### Local de trabalho e disponibilidade para viagens

O local de trabalho é na Cidade Administrativa em Belo Horizonte. Eventualmente será necessário viajar para as regiões de atendimento da política ou para representar a diretoria em eventos e reuniões fora da cidade sede.

[Clique aqui para se inscrever](#)