

Transforma Minas

Programa de Gestão de Pessoas por Mérito e Competência



Crédito: Gil Leonardi/Imprensa MG.

Assessor(a) Estratégico e de Gestão de Riscos

Controladoria-Geral do Estado de Minas Gerais



**MINAS
GERAIS**

GOVERNO
DIFERENTE.
ESTADO
EFICIENTE.

Assessor(a) Estratégico e de Gestão de Riscos

O Governo de Minas Gerais selecionará o(a) Assessor(a) Estratégico e de Gestão de Riscos para atuar na Controladoria-Geral do Estado de Minas Gerais.

Escopo de atuação

Atribuições da posição

- Promover a gestão estratégica da Controladoria-Geral, alinhada às diretrizes previstas na estratégia governamental estabelecida no Plano Mineiro de Desenvolvimento Integrado - PMDI, por meio dos processos de desdobramento dos objetivos e metas, monitoramento e comunicação da estratégia;
- Facilitar, colaborar, articular, interna e externamente, na solução de desafios relacionados ao portfólio estratégico, e às ações estratégicas e inovadoras no setor, apoiando os responsáveis em entraves e oportunidades para o alcance dos resultados;
- Realizar a coordenação, governança e monitoramento das ações estratégicas e setoriais do órgão, de forma a promover a sinergia entre ele e as equipes gestoras, apoiando a sua execução, subsidiando a alta gestão do órgão e as instâncias centrais de governança na tomada de decisão;
- Coordenar, em conjunto com a Superintendência de Planejamento, Gestão e Finanças, a elaboração do planejamento global do órgão, com ênfase no portfólio estratégico;
- Coordenar os processos de pactuação e monitoramento de metas da Controladoria-Geral de forma alinhada à estratégia governamental, consolidando e provendo as informações necessárias às unidades e sistemas de informação dos órgãos centrais;
- Disseminar boas práticas entre os gestores e equipes da Controladoria-Geral, de forma a fortalecer a gestão estratégica e a inovação, especialmente em temas relacionados à gestão de projetos e processos, transformação de serviços, e simplificação administrativa;
- Coordenar a implantação de processos de modernização administrativa e de melhoria contínua, bem como apoiar a normatização do seu arranjo institucional;
- Promover a cultura de inovação na Controladoria-Geral com foco na melhoria da experiência do usuário e do servidor, articulando as funções de simplificação, racionalização e otimização e apoiando a implementação e a disseminação das diretrizes das políticas de inovação e de simplificação;
- Coordenar e promover práticas de Monitoramento e Avaliação das políticas públicas do órgão, apoiando as unidades, gestores e técnicos na sua execução e fortalecendo a produção de políticas públicas baseadas em evidências para a correção de rumos e melhoria das políticas monitoradas e avaliadas;

- Desenvolver procedimentos operacionais para padronização das atividades da CGE;
- Promover, coordenar, fomentar e realizar estudo e pesquisa, visando à produção e à disseminação do conhecimento nas áreas de controle interno, auditoria, correição, prevenção e combate à corrupção, promoção da transparência, acesso à informação, conduta ética, integridade, controle social, governança e gestão de riscos;
- Promover a articulação com órgãos e entidades, públicas e privadas, visando à elaboração de pesquisas e à implementação de políticas e ações voltadas ao fortalecimento do controle interno, auditoria, correição, prevenção e combate à corrupção, promoção da transparência, acesso à informação, conduta ética, integridade, controle social, governança e gestão de riscos;
- Avaliar, gerenciar e distribuir para apuração as denúncias encaminhadas pela OGE, observada a metodologia estabelecida pela CGE;
- Planejar, promover e coordenar ações e estratégias de gestão de riscos da CGE e propor ações de aperfeiçoamento dos mecanismos de controle dos processos internos do órgão.

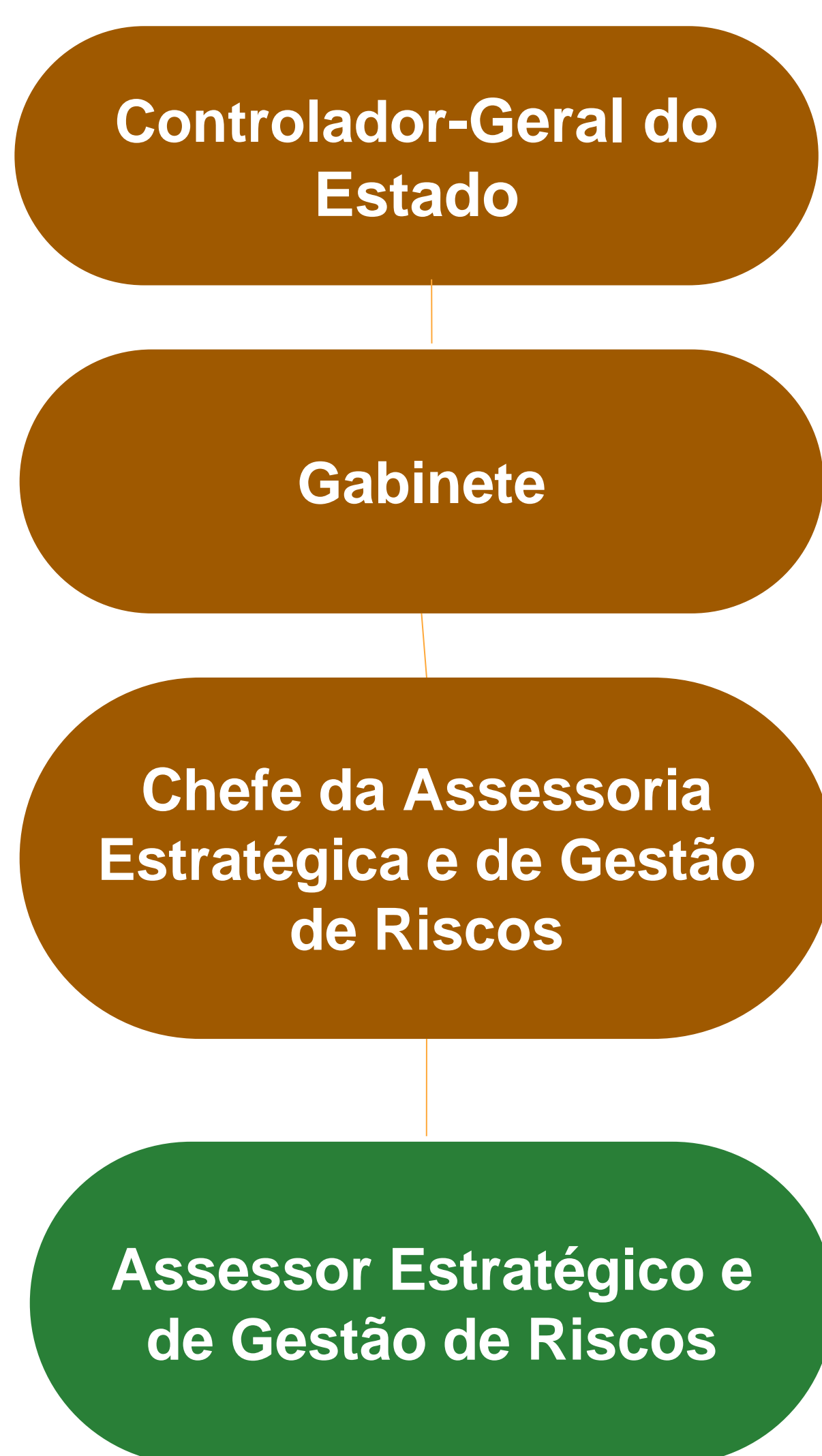
Projetos prioritários

- A Assessoria Estratégica e de Gestão de Riscos tem por competência promover o gerenciamento estratégico setorial e fomentar a implementação de iniciativas inovadoras, de forma alinhada à estratégia governamental, em conformidade com as diretrizes técnicas estabelecidas pela Subsecretaria de Gestão da Estratégia Governamental da Seplag, bem como executar ações visando ao alinhamento estratégico de normas e procedimentos de natureza técnica para a execução das atividades da CGE.

Gestão de equipes

O profissional selecionado responde ao Assessor Chefe da Assessoria Estratégica e de Gestão de Riscos.

Assessoria Estratégica e de Gestão de Riscos



Legenda do Organograma Simplificado

Box marron: órgão gestor do cargo.

Box verde: órgão de responsabilidade do cargo.

Perfil Desejado

Ser articulado, criativo, proativo, dinâmico, ter iniciativa e bom relacionamento interpessoal. Ser orientado para resultados, com visão sistêmica, com capacidade para lidar com desafios, ter poder de decisão, ser colaborativo, saber compartilhar informações e conhecimentos, ser comunicativo, e ter competência técnica na área.

Pré-requisitos legais estabelecidos pelo Estatuto dos Funcionários Públicos Civis do Estado de Minas Gerais

- Ser brasileiro;
- Ter mais de dezoito anos de idade;
- Ter cumprido com as obrigações militares fixadas em lei;
- Estar em gozo dos direitos políticos;
- Não participar da gerência ou administração de alguma empresa comercial ou industrial;
- Não exercer comércio ou participar de sociedade comercial (exceto como acionista, quotista ou mandatário).

Pré-requisitos obrigatórios

- Servidor efetivo de órgão/entidade do Poder Executivo do Estado de Minas Gerais;
- Ter ensino superior completo;
- Ter conhecimento teórico e/ou experiência prática comprovada em planejamento estratégico;
- Ter conhecimento teórico e/ou experiência prática comprovada em análise de dados, elaboração de gráficos e tabelas;
- Ter uma boa comunicação escrita e visual;
- Ter conhecimento teórico e/ou experiência prática comprovada em planejamento e execução orçamentária e financeira, bem como dos sistemas de gestão SIAFI, SIADI, SIGPLAN, SISOR, etc;
- Conhecimento de Word, Excel; Power Point

Pré-requisitos desejáveis

- Ter experiência em cargos de liderança;
- Formação preferencial para a vaga: Administração Pública, Ciências Atuariais, Estatística, Economia ou Administração de Empresas.;
- Ter conhecimento acerca de mapeamento de processos; gestão estratégica e inovação; gestão de projetos; controle interno; diretrizes de simplificação; políticas públicas; governança e integridade no setor público; gestão de acordos de cooperação técnica e parcerias, elaboração de guias, cartilhas, portfólios e conhecimentos em arte visual.
- Ter conhecimento acerca de gestão e análise de riscos;
- Inglês básico.

Informações da Controladoria-Geral do Estado

A Controladoria-Geral do Estado tem como missão exercer e fomentar o Controle Interno das ações governamentais, trabalhando essencialmente para agregar valor ao serviço público e aprimorar a gestão pública estadual, tendo entre seus principais compromissos a prevenção e o combate à corrupção, o fortalecimento da integridade, a consolidação da transparência e a participação ativa do cidadão.

Controlador-Geral do Estado de Minas Gerais

Rodrigo Fontenelle de Araújo Miranda

Chefe de Gabinete

Cláudio Rodrigues Damasceno de Andrade

Chefe da Assessoria Estratégica e de Gestão de Riscos

Omar Abreu Bacha

Etapas do processo seletivo

Abaixo, seguem as etapas e fases do processo para Assessor Estratégico e de Gestão de Riscos da Controladoria-Geral do Estado.

Todas as etapas e fases são obrigatórias e, dentre elas, algumas fases são eliminatórias. Algumas fases podem ocorrer simultaneamente.

- Inscrição
- Análise Curricular e motivação (classificatória e eliminatória)
- Entrevista com o Chefe da Assessoria Estratégica e de Gestão de Riscos (eliminatória)

Análise Curricular

- Os candidatos passarão por triagem onde serão considerados os requisitos da vaga e as **informações prestadas no currículo;**
- **Os candidatos que não encaminharem, via anexo, as documentações comprobatórias e o Currículo contendo informações que comprovem os requisitos solicitados serão desclassificados;**
- A Análise de Currículos possui caráter classificatório e eliminatório e avaliará as experiências profissionais e também cursos de capacitação e de formação pertinentes à área de seleção;
- Para fins de comprovação de EXPERIÊNCIA PROFISSIONAL, não serão pontuadas as experiências profissionais em estágios, atividades informais, voluntariados, bem como a participação em quotas de empresas;
- O candidato que não informar ou informar a escolaridade, formação, experiência e/ou quaisquer outros requisitos exigidos para a vaga distintos do solicitado, será considerado desclassificado do processo seletivo;
- A participação do candidato neste processo seletivo não implica, obrigatoriamente, em sua nomeação para o cargo;
- Não haverá, por parte da CGE, conferência/validação das informações fornecidas pelos candidatos sendo de inteira responsabilidade de cada candidato as informações apresentadas, bem como a veracidade e fidedignidade do seu Currículo;
- Todo e qualquer esclarecimento com relação a este processo seletivo deverá ser feito somente por escrito, dirigido ao e-mail: spgf@cge.mg.gov.br, com o assunto: **PROCESSO SELETIVO PARA ASSESSOR ESTRATÉGICO E DE GESTÃO DE RISCOS – DÚVIDAS;**
- A qualquer tempo, o presente processo seletivo poderá ser alterado, suspenso ou cancelado, de acordo com a necessidade e conveniência da CGE, mediante comunicado em seu site (www.cge.mg.gov.br);
- **O Programa Transforma Minas não ENTRA EM CONTATO COM OS CANDIDATOS PARA INFORMAR SOBRE O ANDAMENTO DO PROCESSO E NÃO ENVIARÁ COMUNICAÇÃO AOS CANDIDATOS QUE NÃO FORAM SELECIONADOS PARA A ENTREVISTA, ficando, portanto, automaticamente desclassificados aqueles candidatos que não receberem contato telefônico e/ou e-mail para marcação da entrevista.**

Mais Informações

Remuneração e benefícios

- Cargo: ASSESSOR;
- Remuneração mensal: R\$ 3.300,00 (DAD-6)
- Auxílio alimentação no valor de R\$ 47,00 por dia de efetivo exercício;
- Férias e 13º salário proporcionais ao tempo trabalhado;
- Plano de saúde opcional com coparticipação;
- Carga horária de 40 horas semanais com flexibilidade de entrada, saída e almoço. O horário diário deve ser cumprido preferencialmente entre 07:30h e 19h;
- Dedicção exclusiva, com exceção de atividades de licenciatura.

Formato de Contratação

- Cargo comissionado - regime de contratação estatutário.

Local de Trabalho

- O local de trabalho é a Cidade Administrativa do Estado de Minas Gerais situada na Rodovia Papa João Paulo II, 4.000 – Bairro Serra Verde – Belo Horizonte/MG.

Cronograma

- Inscrição – período de 03 a 08/12/2019
- Análise Curricular – período de 09 e 10/12/2019
- Entrevista com o Chefe da Assessoria Estratégica e de Gestão de Riscos – a partir de 11/12/2019

[Clique aqui para se inscrever](#)