

Transforma Minas

Programa de Gestão de Pessoas por Mérito e Competência

Edição: Gil Leonardi/Imprensa MG.

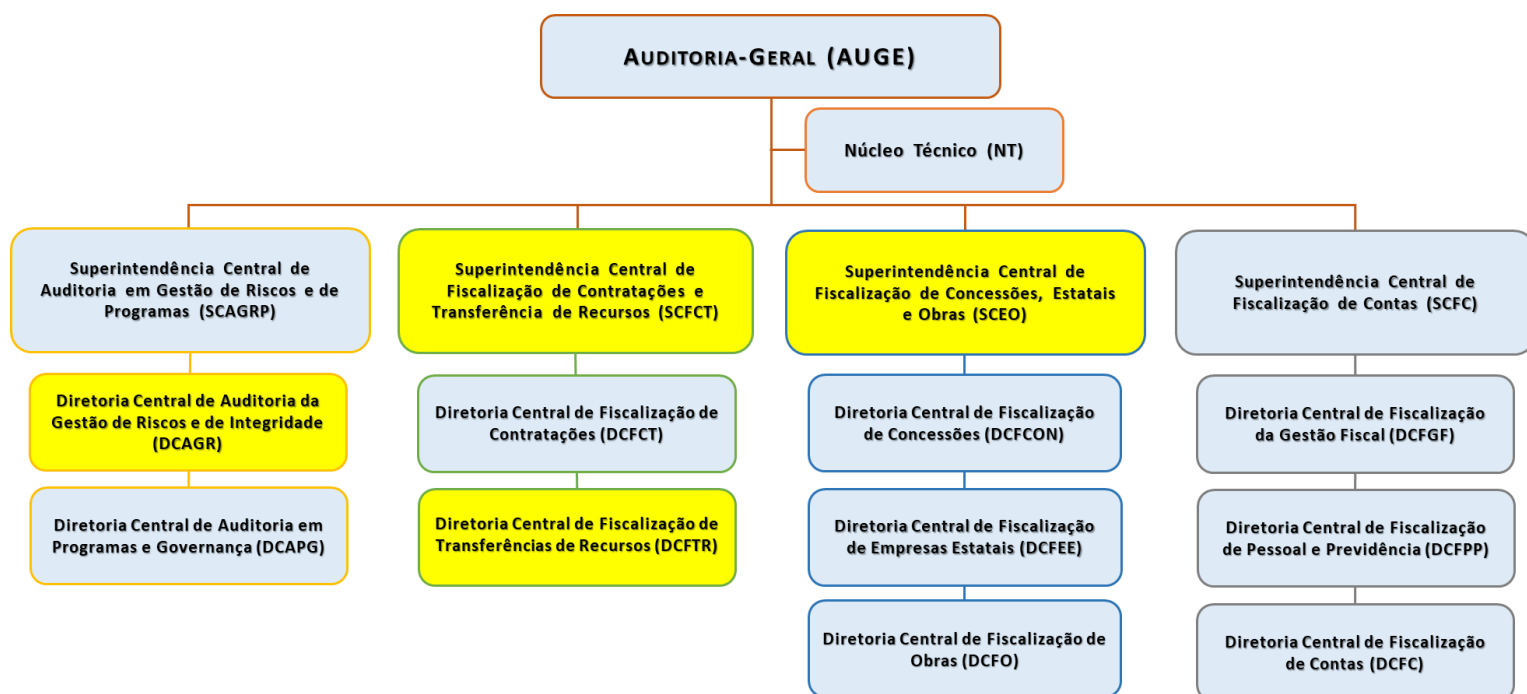
**Superintendente Central de Fiscalização
de Concessões, Estatais e Obras**
Secretaria de Estado de Educação



Superintendente Central de Fiscalização de Concessões, Estatais e Obras

O Governo de Minas Gerais selecionará profissional para o cargo de Superintendente Central de Fiscalização de Concessões, Estatais e Obras, da Controladoria Geral do Estado (CGE).

A Superintendência Central de Fiscalização de Concessões, Estatais e Obras faz parte da Auditoria Geral e é composta por três diretorias: Diretoria Central de Fiscalização de Concessões, Diretoria Central de Fiscalização de Empresas Estatais e Diretoria Central de Fiscalização de Obras.



Organograma Completo: [clique aqui](#)

Escopo de atuação

Atribuições da posição

Art. 24 – A Superintendência Central de Fiscalização em Concessões, Estatais e Obras tem como competência planejar, orientar e supervisionar as ações de auditoria interna e fiscalização em concessões, empresas estatais, obras e serviços de engenharia, com atribuições de:

I – planejar e orientar as ações de controle em concessões, empresas estatais, obras e serviços de engenharia;

II – propor ações com vistas ao aprimoramento da atuação da Auditoria-Geral, relacionados a sua área de atuação;

III – subsidiar a proposição de diretrizes e procedimentos, visando ao aperfeiçoamento da estrutura de controle interno dos órgãos e entidades do Poder Executivo, relacionados a sua área de atuação;

IV – elaborar, juntamente com as Diretorias, o Plano Operacional de Auditoria;

V – orientar, avaliar e supervisionar tecnicamente as atividades de auditoria executadas nas controladorias setoriais e seccionais, na sua área de atuação;

VI – consolidar dados e a produção de informações estatísticas sobre sua área de atuação;

VII – supervisionar e fornecer subsídios para a gestão estratégica relacionada à atividade de fiscalização em concessões, empresas estatais, obras e serviços de engenharia destinada à apuração de denúncias e representações;

VIII – elaborar e manter atualizados manuais, normas e programas de auditoria pertinentes à atividade de auditoria.

Projetos prioritários

- Entregar trabalhos de auditoria, de acordo com o Plano Anual pactuado e com as diretrizes do Plano Tático da Auditoria-Geral, de alto valor agregado (economia de recursos; redução de despesas; melhoria da eficiência dos órgãos e entidades; aumento de receita).

Principais planos e metas a serem implementados até o final da gestão

- Cumprimento da LOA e do Plano de Ação do IA-C (modelo de maturidade de auditoria interna que está sendo adotado pela CGE-MG).

Perfil Desejado

Dinâmico, organizado, criativo; motivador; estudioso; capacidade de lidar com situações de pressão; ágil; seguro; aberto a críticas.

Pré-requisitos estabelecidos pelo Estatuto dos Funcionários Públicos Civis do Estado de Minas Gerais e pela Secretaria de Estado Educação de Minas Gerais

- Ser brasileiro;
- Ter mais de dezoito anos de idade;
- Ter cumprido com as obrigações militares fixadas em lei;
- Estar em gozo dos direitos políticos;
- Não participar da gerência ou administração de alguma empresa comercial ou industrial;
- Não exercer comércio ou participar de sociedade comercial (exceto como acionista, quotista ou comandatário);
- Não ter sido condenado em processo administrativo disciplinar ou judicial relacionados a patrimônio público ou improbidade administrativa.

Pré-requisitos obrigatórios para a vaga

- Formação superior em Administração, Contabilidade, Controladoria e Finanças, Direito, Economia, Engenharia ou Gestão Pública;
- Experiência comprovada em auditoria interna; e
- Experiência comprovada em liderar equipes.

Requisitos desejáveis

- Especialização na área de Auditoria, Contabilidade, Administração, Direito, Economia, Engenharia ou Gestão Pública;
- Pertencer à carreira de auditoria interna (União, Estado ou Município);
- Conhecimento das Normas Internacionais de Auditoria – IPPF;
- Formação em cursos ou participação em seminários, palestras ou eventos na área de Auditoria, Governança, Controles Internos, Integridade, Estatais, Concessões e Obras Públicas;
- Conhecimento em Direito Administrativo;
- Conhecimento da legislação sobre concessões e estatais;
- Conhecimento sobre auditorias em concessões, estatais e obras públicas;
- Conhecimento em Pacote Office; e
- Conhecimento básico em Inglês.

Informações da Controladoria-Geral do Estado

A Controladoria-Geral do Estado tem como missão exercer e fomentar o Controle Interno das ações governamentais, trabalhando essencialmente para agregar valor ao serviço público e aprimorar a gestão pública estadual, tendo entre seus principais compromissos a prevenção e o combate à corrupção, o fortalecimento da integridade, a consolidação da transparência e a participação ativa do cidadão.

Controlador-Geral do Estado de Minas Gerais

Rodrigo Fontenelle de Araújo Miranda

[Clique aqui para acessar o site oficial Controladoria-Geral do Estado de Minas Gerais](#)

Etapas do processo seletivo

Abaixo, seguem as etapas do processo seletivo para Superintendente Central de Fiscalização de Concessões, Estatais e Obras (algumas etapas podem ocorrer simultaneamente).

- Inscrição;
- Análise Curricular e Motivação (eliminatória);
- Teste de aderência (não é eliminatório);
- Entrevista por Competência (eliminatória).

Os candidatos classificados nas etapas acima poderão ser submetidos a entrevista com especialista da área e/ou autoridade do órgão.

Para mais informações de como se preparar para cada fase, [clique aqui](#).

Período de inscrição: 23/12/2020 até 08/01/2021 (às 11:59, horário de Brasília)

Mais Informações

Remuneração e benefícios

- Remuneração mensal: R\$ 6.600,00 (DAD – 9);
- Auxílio refeição;
- Férias e 13º salário proporcionais ao tempo trabalhado;
- Plano de saúde opcional com coparticipação; IPSEMG
- Carga horária de 7 horas diárias, com dedicação exclusiva;

Formato de contratação

Cargo comissionado - regime de contratação estatutário.

Local de trabalho e disponibilidade para viagens

O local de trabalho é no município de Belo Horizonte, não é necessário disponibilidade para viagens.

[Clique aqui para se inscrever](#)